

**Завдання 4 для дистанційного навчання для групи Тк-3
з предмету «Конструювання одягу»**

Тема. ЗАКР – 4.1.4. Розробка конструкцій та розкрій натільної білизни.

Тема 12. Конструювання нічних сорочок, нижніх сорочок. Частина 1.

Уроки 57-62, 65-68

12	57-70	Конструювання нічних сорочок, нижніх сорочок	14	6
	57	Моделі нічних сорочок, вимоги до них. Вихідні дані для конструювання нічних та нижніх сорочок	1	
	58	Побудова базисної основи плечових виробів без нагрудної та плечової виточок. Варіанти оздоблення	1	
	59	Побудова креслення вшивного рукава до сорочки	1	
	60	Конструювання нічних сорочок простих і складних форм. Особливості конструкції виробів і їх фасонів залежно від виду матеріалу	1	
	61	Конструювання нічних сорочок з суцільнокрійним рукавом	1	
	62	Прийоми технічного моделювання нічних сорочок	1	
	65-66	<i>Лабораторно-практична робота № 16. Виконання вправ з побудови креслень та моделювання деталей нічних сорочок</i>		2
	65	<i>Виконання вправ з побудови креслень пілочок та спинок нічних сорочок</i>		1
	66	<i>Виконання вправ з побудови креслень вшивних рукавів до нічних сорочок</i>		1
	67-68	<i>Лабораторно-практична робота № 17. Виконання вправ з побудови креслень та моделювання деталей нічних сорочок різних покроїв</i>		2
	67	<i>Виконання вправ з побудови креслень деталей нічних сорочок різних покроїв</i>		1
	68	<i>Виконання вправ з технічного моделювання деталей нічних сорочок відповідно до фасону</i>		1

Тема 12. Конструювання нічних сорочок, нижніх сорочок. 57-62, 65-68

Вивчіть тему, запишіть конструктивні особливості та виконайте в конспекті креслення основи нічної сорочки з вшивним рукавом, з суцільнокрійним рукавом та виконайте технічне моделювання деталей нічних сорочок різних фасонів.

Виконайте на аркушах формату А4 лабораторно-практичні роботи, одразу надішліть фото виконаних завдань викладачеві та надайте їх викладачеві, щойно закінчиться карантин. Для консультацій та надсилання фото виконаних робіт використовуйте адресу пошти ch777mira@gmail.com

Інструкція до опрацювання теми:

1. Запишіть тему уроків №№ 57-70 (див. вище) в конспект.
2. Вивчіть тему уроку № 57 «Моделі нічних сорочок, вимоги до них. Вихідні дані для конструювання нічних та нижніх сорочок».
3. Вивчіть тему уроку № 58 «Побудова базисної основи плечових виробів без нагрудної та плечової виточок. Варіанти оздоблення», зліва в конспекті запишіть конструктивні особливості для побудови креслення основи нічної сорочки.
4. В конспекті праворуч виконайте креслення основи нічної сорочки, користуючись наведеним нижче конспектом.
5. Розгляньте варіанти оздоблень нічної сорочки та виконайте їх креслення, користуючись наведеним нижче конспектом.
6. Вивчіть тему уроку № 59 «Побудова креслення вшивного рукава до сорочки», зліва в конспекті запишіть виміри та конструктивні особливості для побудови креслення рукава до нічної сорочки.
7. В конспекті праворуч виконайте креслення рукава до нічної сорочки, користуючись наведеним нижче конспектом.
8. Вивчіть тему уроку № 61 «Конструювання нічних сорочок з суцільнокрійним рукавом», зліва в конспекті запишіть конструктивні особливості для побудови креслення основи нічної сорочки з суцільнокрійним рукавом.
9. В конспекті праворуч виконайте креслення нічної сорочки з суцільнокрійним рукавом, користуючись наведеним нижче конспектом.
10. Вивчіть тему уроку № 62 «Прийоми технічного моделювання нічних сорочок».
11. В конспекті виконайте креслення і технічне моделювання моделей сорочок №№ 1-4.
12. Виконайте лабораторно-практичну роботу № 16. «Виконання вправ з побудови креслень та моделювання деталей нічних сорочок» (модель 1 та модель 2) на аркуші формату А4.
13. Для тематичного оцінювання надішліть фото виконаних завдань викладачеві та надайте їх викладачеві, щойно закінчиться карантин.

Урок 57. Тема «Моделі нічних сорочок, вимоги до них. Вихідні дані для конструювання нічних та нижніх сорочок»

1. Запишіть загальну тему уроків №№ 57-70 (див. вище) в конспект.
2. Запишіть тему уроку № 57 в конспект.
3. Розгляньте моделі нічних сорочок, вимоги до них.
4. Запишіть в конспект види моделей сорочок та види тканин для виготовлення сорочок.

Нічна сорочка — історія виникнення та особливості сучасних моделей



Нічна сорочка — обов'язковий елемент одягу, що є в гардеробі кожної жінки чи дівчини. Але так було не завжди, історія цього виду одягу знає багато змін.

Історія та сьогодення

Ще кілька століть тому **нічні сорочки** були присутні в гардеробах чоловіків і жінок. Оскільки системи опалення практично не було, а ночі були холодними, такий спосіб збереження тепла був досить ефективним. У ті далекі часи при виготовленні даних виробів використовувалися тонка вибілена шерсть, щільні бавовняні та льняні тканини. Протягом минулого століття ця тенденція зберігалася, і лише наприкінці нічна сорочка стала виключно предметом жіночого гардеробу.

Ще 30-40 років назад використання моделей з шовку вважалось ознакою поганого тону, адже тоді в моді були класичні вироби білого та пастельного кольорів. Однак ситуація почала швидко змінюватись і сьогодні прозорі та декоровані моделі користуються шаленим попитом.

Нічні сорочки та піжами широко використовуються жінками всього світу для створення індивідуальних романтичних образів. В даний час жіноча сорочка — це один з елементів нижньої білизни, який знаходить широке застосування як одяг для сну і прекрасний декоративний елемент, в якому спляча жінка виглядає чудово і неповторно.

Використовуючи різні матеріали та дизайни, модельєри досягають видатних результатів. Для створення даного одягу виробники використовують різноманітні матеріали — трикотаж, бавовну, віскозу, шовк, атлас та інші

тканини. Сорочки різняться довжиною та фасонами, так що жінкам не важко обрати найбільш підходящий виріб для своїх параметрів тіла, адже виробники пропонують широкий вибір різноманітних моделей.

Слід визначитись зі своїми потребами відносно використання та смаку щодо сорочки: літня чи зимова, довга чи коротка, з рукавом чи без, для комфортного відпочинку чи зваблення. Для літнього періоду найкраще підійдуть моделі на бретелях довжиною до коліна. Для зимових ночей найкращим вибором стануть довгі сорочки з рукавом, пошиті з трикотажу з начосом.



Моделі нічних сорочок

Сорочки для сну можуть бути девшими, середньої довжини, короткими. Крій може бути вільним, прилеглим до тіла, напівприлягаючим, широким або прямим, з розрізами (одним або декількома), зі підкресленою талією і, навіть, на поясі. Нічні сорочки можуть мути короткі або подовжені рукава, вузькі або широкі бретелі, різні варіанти застібок і декоративних прикрас.

Для можливості вибору виробів з урахуванням всіх особистих переваг і особливостей фігури, виробники пропонують кілька найбільш популярних моделей нічних сорочок, серед яких:

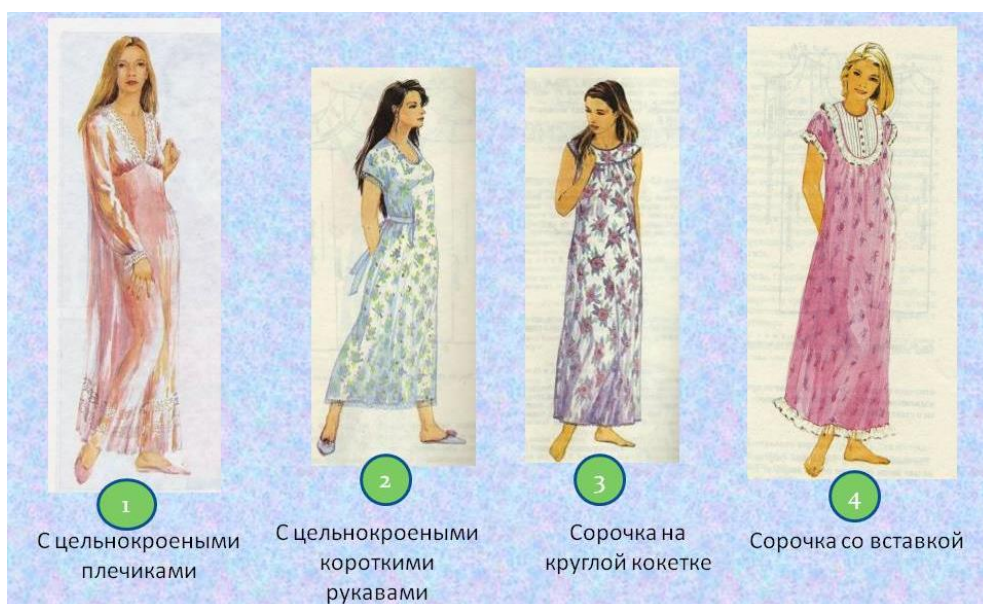
1. **Babydoll або «Лялькова».** Особливість крою - короткий низ, який доходить до середини стегна, завужені в області грудей і розширення до нижньої декольте. Такі нічні сорочки можуть мати потрібний декор у вигляді стрічок, бантиків, рюшів, воланів.

2. **Комбінації.** Відрізняються від Babydoll більш жіночним і елегантним фасоном з витонченими вигинами. Можуть бути короткими або довгими. З огляду на використання для пошиття тонких матеріалів комбінації часто носять під сукнею в якості нижньої білизни.

3. **Сорочки.** Досить простий фасон, запозичений з чоловічого гардероба. Зазвичай сорочки для сну мають довжину до коліна, рукава до ліктя або більше, застібаються на гудзики, які не прикрашаються яскравим декором.

4. **Класичні моделі нічних сорочок.** Є найбільш поширеними серед жінок будь-якого віку, годуючих мам, вагітних. Можуть мати глибоке декольте прямокутного або трапецієподібного типу, а також декор у вигляді рюшів, воланів. Довжина класичних нічних сорочок досягає коліна або щиколоток.

5. **Сорочка-футболка.** Дана версія нічної сорочки розрахована на молодіжну аудиторію. Фасон подовжений, прикриває стегна, верх зроблений як в футболках. Простийрій забезпечує зручну посадку по фігурі. Зазвичай прикрашаються красивими принтами, вишивкою.



Краща тканина для нічної сорочки

Слід уточнити, що важливою характеристикою нічної сорочки є матеріал, з якого виготовлено нижню білизну.

Виробники використовують сучасний текстиль з натуральних, синтетичних або комбінованих тканин. Тому ви можете підібрати нічну сорочку з:

- Бавовни;
- Атласу;
- Шовку;
- Нейлону;
- Віскози (модала);
- Льону;
- Гіпюру;
- Мікросітки;
- Фланелі;
- Флісу.



Найбільшою популярністю користуються сорочки, виготовлені з віскози або модалу, шовку або бавовни.

Віскоза (модал)

Мякш і приємний до тіла матеріал. Завдяки підвищеній еластичності з віскози шиються красиві ночнушки хитромудрих фасонів. Модал (Modal) є вдосконаленою версією віскози зі збільшеним параметром гігроскопічності.

Шовк

Натуральний шовк належить до категорії елітних матеріалів, з яких шиються розкішні нічні сорочки. Шовк м'який, легкий, практично не мнеться. Взимку сорочка з шовку зберігає тепло, а влітку дарує бажану прохолоду.

Бавовна

Класичний матеріал, який використовується для виготовлення нічних сорочок. Володіє гіпоалергенними властивостями, «дихає», прекрасно регулює теплообмін. Єдиний недолік - з натуральної бавовни складно пошити елегантне виріб з витонченими воинами, ніжними мереживними вставками або драпіровками.

Урок 58. Тема «Побудова базисної основи плечових виробів без нагрудної та плечової виточок. Варіанти оздоблення»

1. Запишіть тему уроку № 58 в конспекті зліва.
2. Запишіть в конспект розмір і конструктивні особливості для побудови креслення основи нічної сорочки.
3. Виконайте креслення основи нічної сорочки в конспекті праворуч.
4. Обведіть деталі сорочки кольоровими ручками.

Креслення основи нічної сорочки без нагрудної та плечової виточок

164-92-96

Конструктивні особливості (см):

$$Пг = 5.0 \div 6.0$$

$$ПшгI = 0.3 \div 0.6$$

$$Пшс = 1.0 \div 1.4$$

$$Пшг = 1.0 \div 1.5$$

$$Пс = 4.0 \div 6.0$$

Розрахунок ширини пройми:

$$Шпр = (СгIII + Пг) - (ШгI + ПшгI) = (46 + 5.5) - (20 + 0.5 + 17.7 + 1.3) = 12.0$$

Рівень глибини пройми :

$$Вб - 0 \div 1.0 = 21.0 - 1 = 20.0$$

Положення бокового шва :

- по пілочці : $1/3 * Шпр = 1/3 * 12.0 = 4.0$

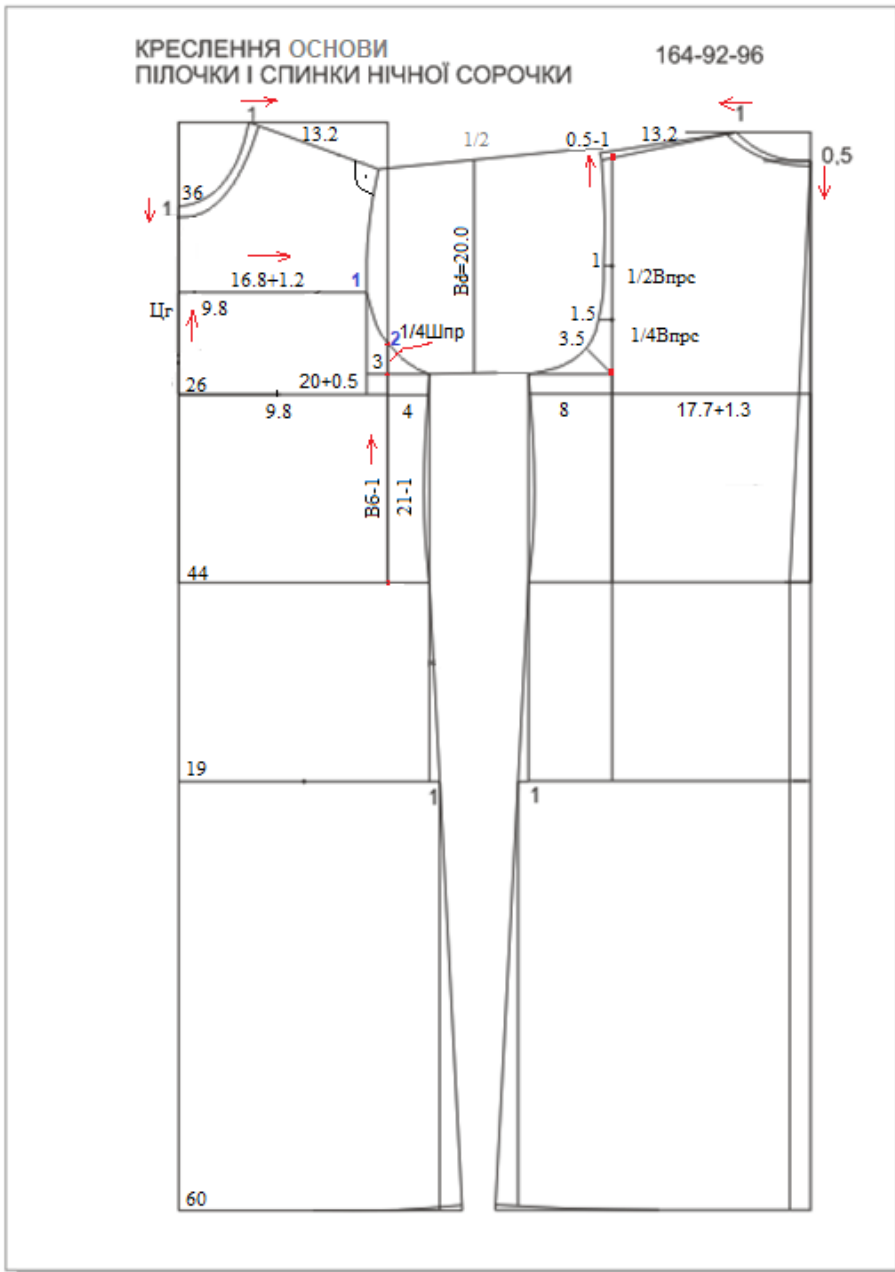
- по спинці : $2/3 * Шпр = 2/3 * 12.0 = 8.0$

Уточнення лінії пройми - точка 1:

$$Шг + Пшг = 16.8 + 1.2 = 18.0$$

Положення контрольної точки 2 по лінії пройми:

$$1/4 * Шпр = 1/4 * 12.0 = 3.0$$



План побудови креслення основи пілочки та спинки:

1. Накресліть базисну сітку, користуючись вимірами типової фігури 46 розміру та конструктивними особливостями.
2. Накресліть лінію плеча пілочки та спинки, як в основі.
3. Знайдіть положення лінії рівня глибини пройми – $Bб-0 \div 1 = 21.0 - 1 = 20.0$
4. Знайдіть положення контрольної точки 1 по проймі, для цього:
 - відкладіть від лінії грудей посередині переду вгору величину $Цг=9.8$;
 - з т. 9.8 проведіть горизонталь праворуч і відкладіть відстань $Шг+Пшг=16.8+1.2=18.0$ – **т.1**
5. Знайдіть положення контрольної точки 2 по проймі, для цього відкладіть угору від лінії глибини пройми відстань $1/4 * Шпр = 1/4 * 12.0 = 3.0$ – **т.2**
6. Оформіть лінію пройми пілочки та спинки, як показано на кресленні.
7. Обведіть деталі кольоровими ручками, як показано на кресленні.

Варіанти оздоблення нічних сорочок

Для оздоблення нічних сорочок використовують його різноманітні види.

Найпопулярніше оздоблення - це мереживо. Його використовують для оздоблення країв деталей, швів з'єднання деталей та різноманітних вставок.

Широко застосовують рюші, оборки, зборки, крильця та волани.

Зустрічається оздоблення країв деталей у вигляді бейки та канта контрастного кольору. У цьому випадку також використовують комбінування з дрібними деталями контрастного кольору.

Останнім часом в оформленні нічних сорочок все частіше використовують вишивку, як традиційну, так і сучасний варіант у вигляді написів.

Для більш багатого декору поєднують в одній моделі його види, наприклад, вишивка та шовковий шнур, принт і мереживо, оборка та кант.

Завдання.

1. Розгляньте оздоблення моделей нічних сорочок.
2. Дайте відповідь, яким чином оздоблена кожна модель.



1



3



4



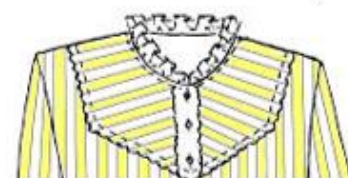
5



2



6



7



8

Урок 59. Тема «Побудова креслення вшивного рукава до сорочки»

1. Запишіть тему уроку № 59 в конспекті зліва.
2. Запишіть в конспект розмір і конструктивні особливості для побудови креслення рукава до нічної сорочки.
3. Виконайте креслення рукава до нічної сорочки в конспекті праворуч.
4. Обведіть деталі сорочки кольоровими ручками.

Креслення рукава сорочкового типу до нічної сорочки без нагрудної та плечової виточок

164-92-96

Конструктивні особливості (см):

$Vd=20.0$ (з креслення пілочки і спинки)

Розрахунок висоти окату рукава:

$$V_{ок} = \frac{3}{4} * Vd = \frac{3}{4} * 20,0 = 15,0$$

Положення лінії ліктя

$$\frac{1}{2} * D_p + 4 \div 5 = \frac{1}{2} * 60,0 + 4,5 = 34,5$$

Довжини пройми пілочки (по кресленню пілочки) = $22,5 - 0,5 = 22,0$

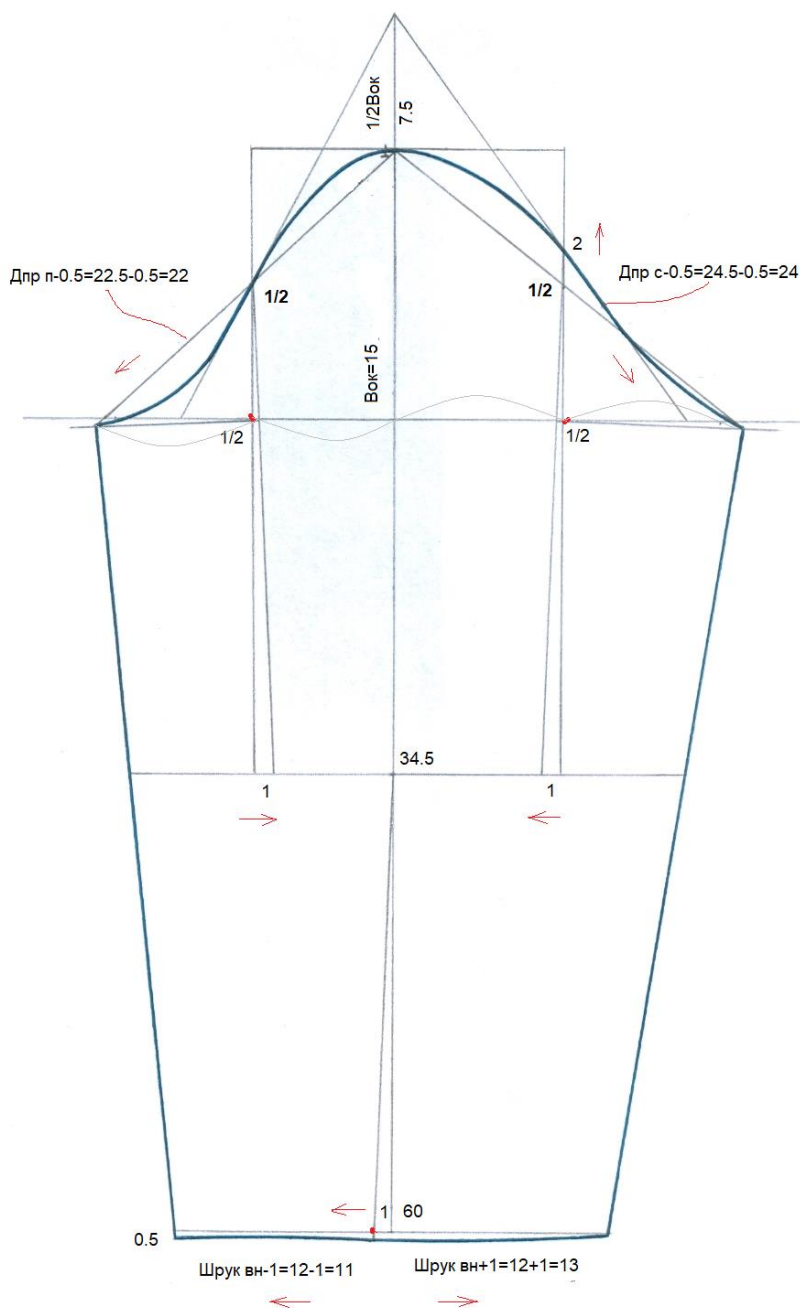
Довжини пройми спинки (по кресленню спинки) = $24,5 - 0,5 = 24,0$

Ширина рукава внизу = $12,0$ (Шпр)

План побудови креслення рукава сорочкового типу до нічної сорочки:

1. Накресліть базисну сітку рукава до безвиточної основи, для цього:
 - проведіть вертикаль посередині конспекту;
 - на вертикалі відкладіть вниз висоту окату рукава $V_{ок} = 15,0$ і через отриману точку проведіть горизонталь ліворуч та праворуч (лінія під окатом);
 - на вертикалі відкладіть вниз від початкової точки вимір Довжина рукава $D_p = 60,0$ і через отриману точку проведіть горизонталь ліворуч та праворуч (лінія низу);
 - на вертикалі відкладіть вниз від початкової точки відстань $\frac{1}{2} * D_p + 4 \div 5 = \frac{1}{2} * 60,0 + 4,5 = 34,5$ і через отриману точку проведіть горизонталь ліворуч та праворуч (лінія ліктя);
 - з вершини рукава відкладіть ліворуч на лінію під окатом величину пройми пілочки $22,5 - 0,5 = 22,0$;
 - з вершини рукава відкладіть праворуч на лінію під окатом величину пройми спинки $24,5 - 0,5 = 24,0$;

- поміряйте відстань по лінії під окатом від крайньої точки зліва до вертикалі і поділіть навпіл і через отриману точку проведіть вертикаль вгору і вниз до лінії ліктя;
- поміряйте відстань по лінії під окатом від крайньої точки справа до вертикалі, поділіть навпіл і через отриману точку проведіть вертикаль вгору і вниз до лінії ліктя;
- проведіть горизонталь через вищу точку окату до перетину з вертикалями.



2. Накресліть окат рукава, для цього:

- продовжіть вертикаль вгору від вищої точки окату на величину $\frac{1}{2} * \text{Вок} = \frac{1}{2} * 15.0 = 7.5$;
- Вок зліва і справа поділіть навпіл і від точки середини справа відкладіть угору 2.0 см;
- з'єднайте точку 7.5 з отриманими точками зліва і справа і продовжіть лінію до перетину з лінією під окатом;
- від бічних базисних вертикальних ліній відкладіть по лінії ліктя всередину по 1.0 см та з'єднайте ці точки з $\frac{1}{2} * \text{Вок}$ зліва та з т. 2 справа;
- уточніть нижні точки окату зліва і справа, провівши прямі кути до ліній перекатів;
- оформіть лінію окату, як показано на кресленні.

3. Оформіть лінію низу рукава, для цього:

- від т. 60 відкладіть ліворуч 1.0 см і з'єднайте цю точку з перетином вертикалі з лінією ліктя;

- від т.1 відкладіть ліворуч відстань Шрук вн-1=12.0-1=11.0;
- від т.1 відкладіть праворуч відстань Шрук вн+1=12.0+1=13.0;
- з'єднайте прямими лініями отримані точки зліва і справа на лінії низу з відповідними точками ширини рукава на уточненій лінії під окатом;
- лінію зліва продовжіть вниз на 0.5 см;
- поміряйте довжину переднього зрізу та відкладіть її від вершини ліктьового зрізу вниз;
- з'єднайте отримані точки плавною лінією, як показано на кресленні;
- обведіть креслення по контуру кольоровою ручкою.

Урок 61. Тема «Конструювання нічних сорочок з суцільнокрійним рукавом. Варіанти оздоблення»

1. Запишіть тему уроку № 61 в конспекті зліва.
2. Запишіть в конспект розмір і конструктивні особливості для побудови креслення основи нічної сорочки з суцільнокрійним рукавом.
3. Виконайте креслення основи нічної сорочки в конспекті праворуч.
4. Обведіть деталі сорочки кольоровими ручками.

Креслення нічної сорочки без нагрудної та плечової виточок з коротким суцільнокрійним рукавом

164-92-96

Конструктивні особливості (см):

$$Пг = 6.0 \div 8.0$$

$$ПшгІ = 0.3 \div 0.6$$

$$Пшс = 1.0 \div 1.4$$

$$Пс = 5.0 \div 6.0$$

Розрахунок ширини пройми:

$$Шпр = \frac{1}{4} * Шпр + 1 \div 3 = \frac{1}{4} * 46.0 + 1.5 = 13.0$$

Рівень глибини пройми :

$$10.0 \div 11.0 \text{ см вгору від лінії талії}$$

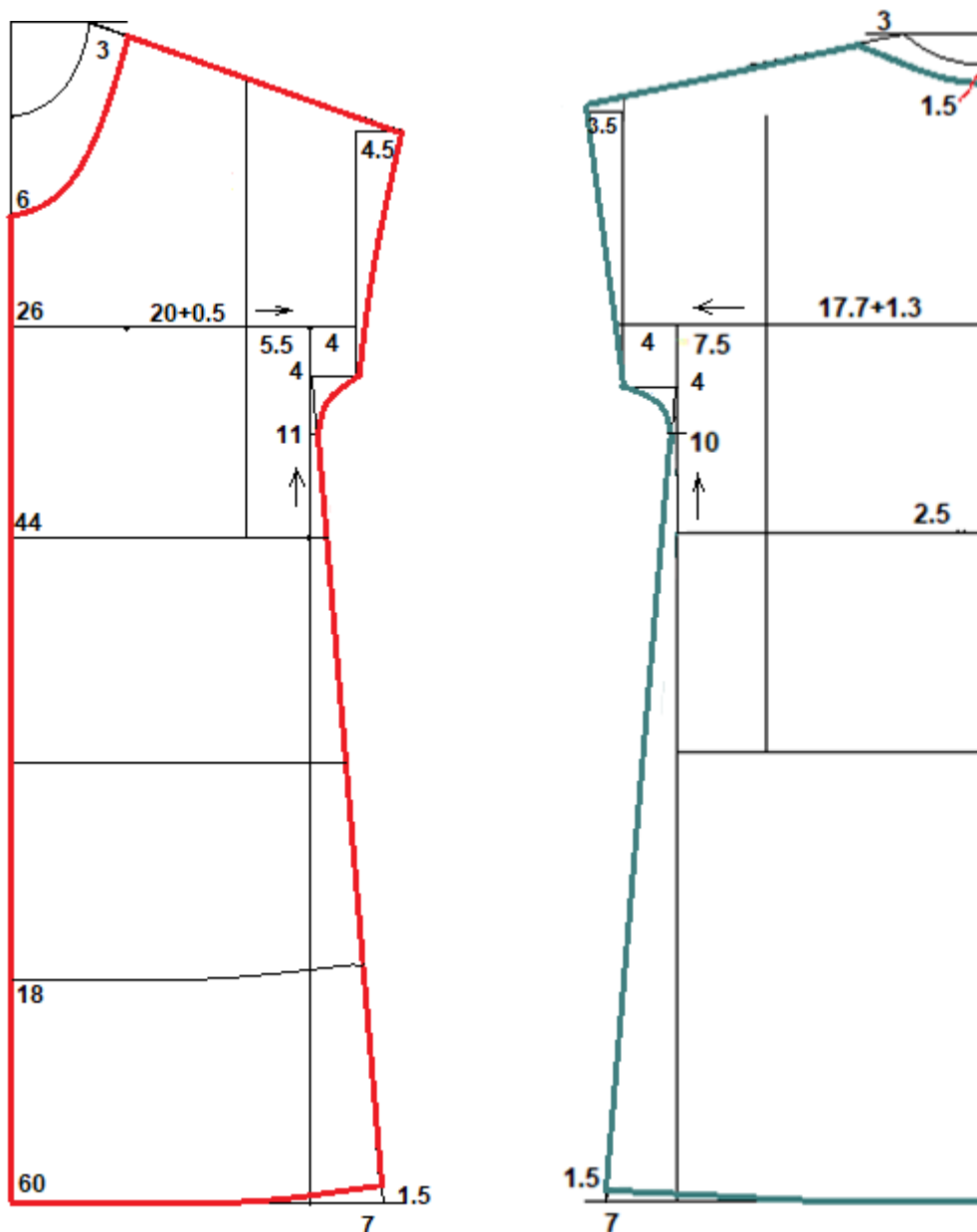
Положення бокового шва :

$$\text{- по пілочці : } \frac{1}{2} * Шпр - 1 = \frac{1}{2} * 13.0 - 1 = 5.5$$

$$\text{- по спинці : } \frac{1}{2} * Шпр + 1 = \frac{1}{2} * 13.0 + 1 = 7.5$$

Положення верхнього зрізу рукава – на продовженні лінії плеча



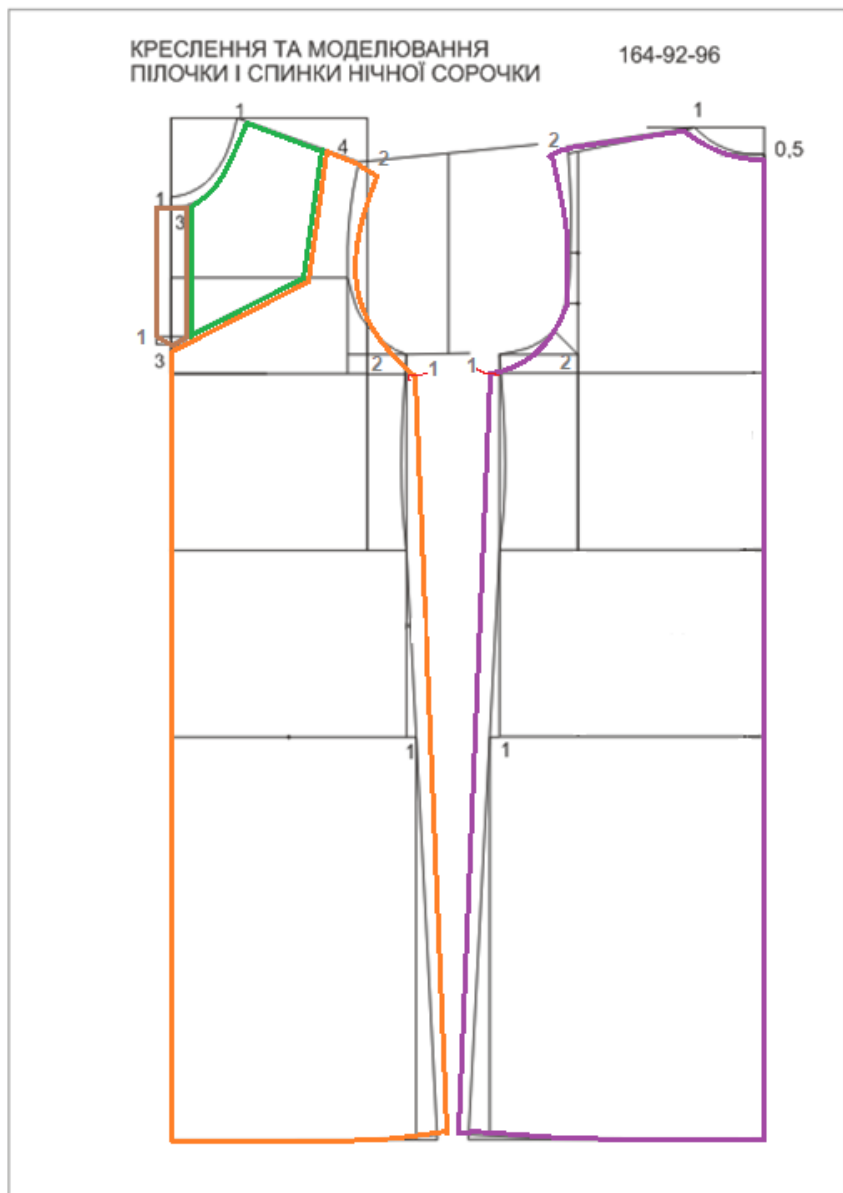


Креслення нічної сорочки без нагрудної та плечової виточок з коротким суцільнокрійним рукавом

Урок 62. Тема «Прийоми технічного моделювання нічних сорочок»

1. Запишіть тему уроку № 62 в конспекті.
2. Розгляньте запропоновані моделі нічних сорочок.
3. Накресліть відповідну основу нічної сорочки та виконайте на ній схему моделювання.
4. Виконайте необхідне конструктивне та технічне моделювання деталей сорочок.
5. Обведіть деталі сорочки кольоровими ручками.

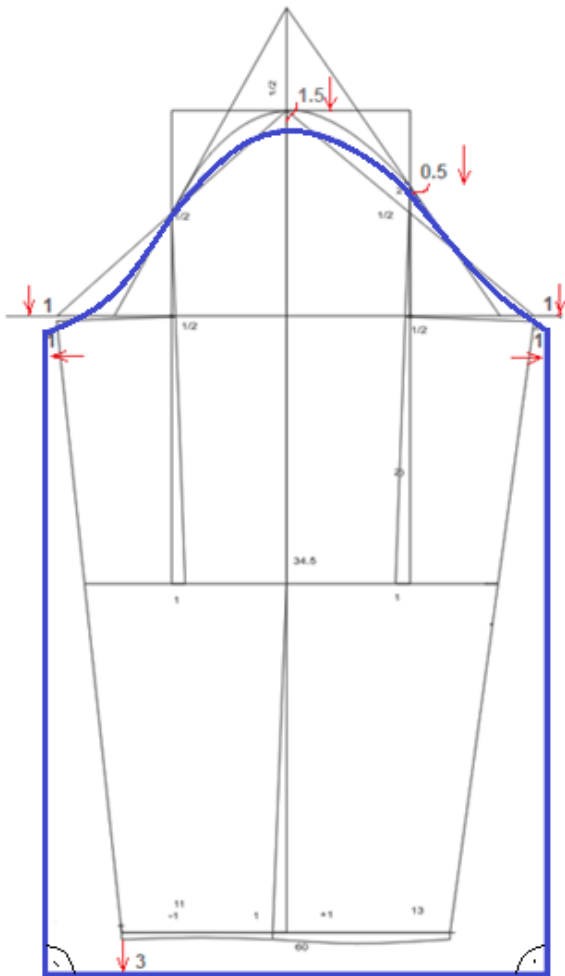
Модель 1. Нічна сорочка з фігурною кокеткою, планкою, подовженою лінією плеча та поглибленою проймою. Рукав вшивний сорочкового типу, прямий. Горловина з рюшом шириною 2.8 см.



План моделювання основи пілочки та спинки сорочки:

1. Накресліть основу пілочки та спинки сорочки з вшивним рукавом, як показано на кресленні.
2. Накресліть лінію планки пілочки, як показано на кресленні.
3. Накресліть лінію кокетки пілочки, як показано на кресленні.
4. Подовжте лінію плеча на 2.0 см, як показано на кресленні.
5. Поглибте пройму пілочки та спинки на 2.0 см, та розширте її на 1.0 см.
6. Оформіть нову лінію пройми пілочки та спинки, як показано на кресленні.
7. Оформіть нову лінію бокового шва, як показано на кресленні.

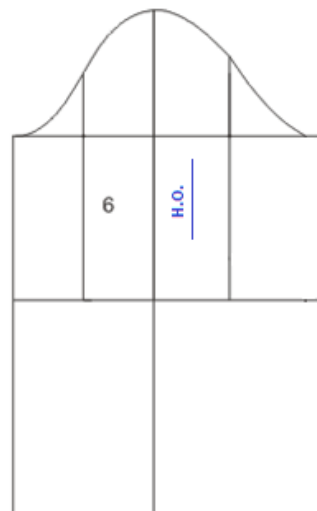
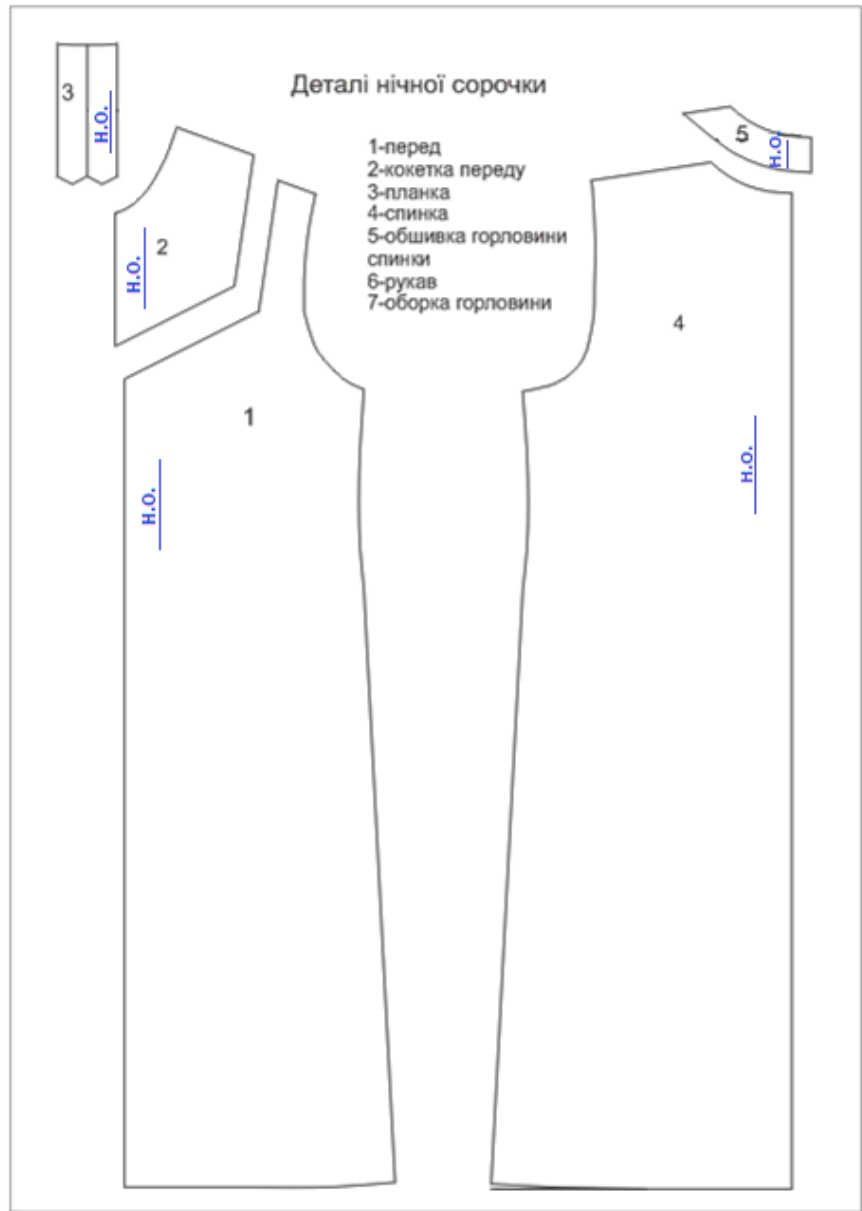
8. Накресліть деталь рюшу горловини, для цього: поміряйте довжину горловини пілочки та спинки і помножьте отриману величину на коефіцієнт призбирування (наприклад, 1.5).



Конструктивне моделювання прямого рукава сорочкового типу до нічної сорочки з поглибленою проймою та подовженою лінією плеча

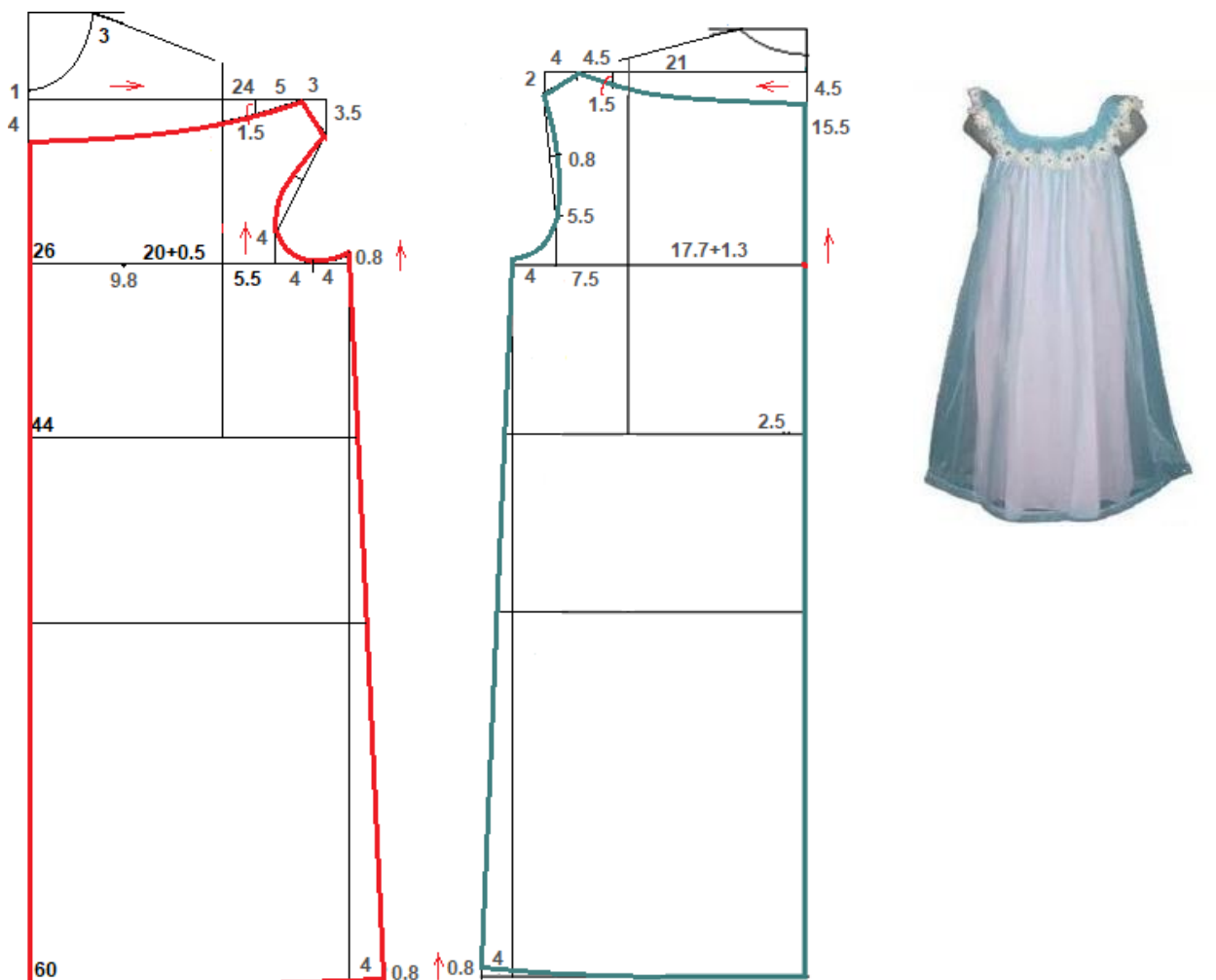
План моделювання рукава сорочки:

1. Накресліть рукав сорочкового типу до сорочки.
2. Врахуйте подовження плеча та поглиблення пройми основи, для цього:
 - від лінії під окатом по лініях переднього та ліктьового зрізу опустіться на $\frac{1}{2}$ *поглиблення пройми:
 $\frac{1}{2} * 2.0 = 1.0$ см і проведіть горизонталі ліворуч та праворуч;
 - на отриманих горизонталях відкладіть від переднього та ліктьового зрізу по 1.0 см;
 - оформіть нову лінію окату рукава через отримані точки, опускаючи вищу точку окату на 1.5 см, як показано на кресленні.
3. Оформіть нові лінії переднього та ліктьового зрізу, для цього опустіться вертикально від кінцевих точок окату до лінії низу.
4. Опустіть лінію низу на $3 \div 4$ см для створення напуску по низу рукава.



Модель 2. Нічна сорочка зі зборкою в горловині зі спущеною лінією плеча, без рукавів.

Конструктивне моделювання нічної сорочки (модель № 2)



План моделювання основи пілочки та спинки:

9. Накресліть базисну сітку основи пілочки та спинки, як показано на кресленні.
10. Накресліть лінію плеча пілочки та спинки.
11. Оформіть лінію горловини та пройми пілочки, як показано на кресленні.
12. Оформіть лінію горловини та пройми спинки, як показано на кресленні.
13. Оформіть лінію бокового шва, як показано на кресленні.

Модель 3. Нічна сорочка з кокеткою та коротким суцільнокрійним рукавом з кокеткою.

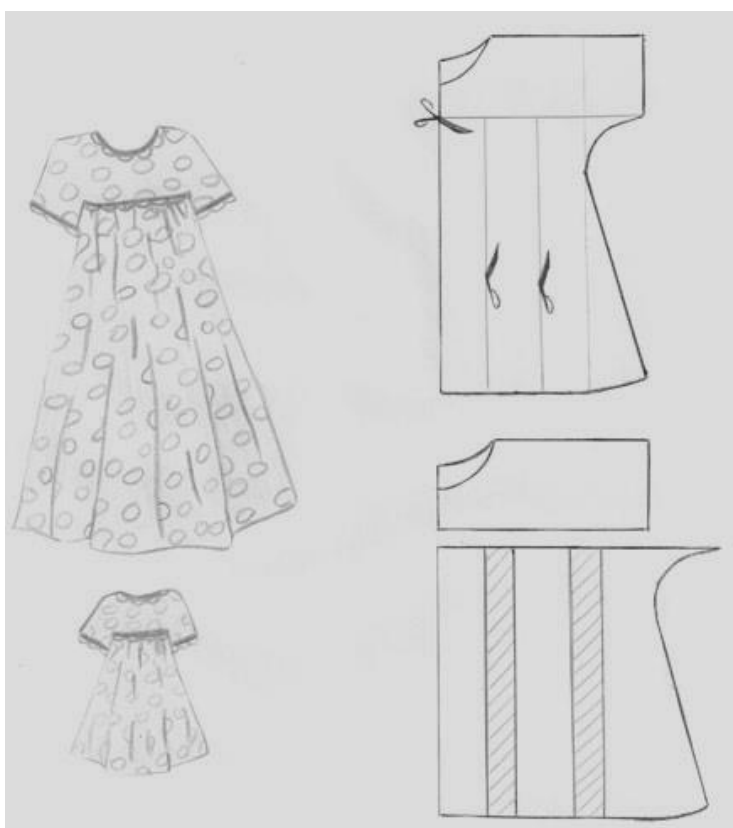
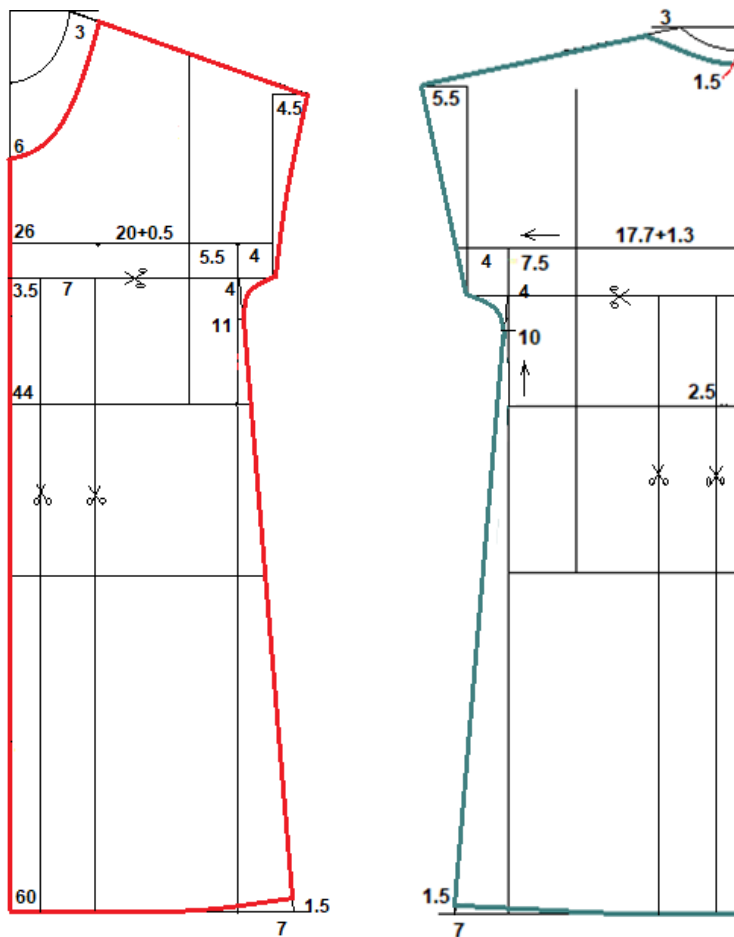
На основі побудованого креслення можна моделювати десятки нових різноманітних виробів. Для створення нової моделі необхідно мати трохи

фантазії, щоб уявити собі нову модель в просторі і вміти виконувати деякі прийоми моделювання швейних виробів:

1. Зміна форми вирізу горловини.
2. Збільшення довжини низу виробу.
3. Моделювання кокетки.

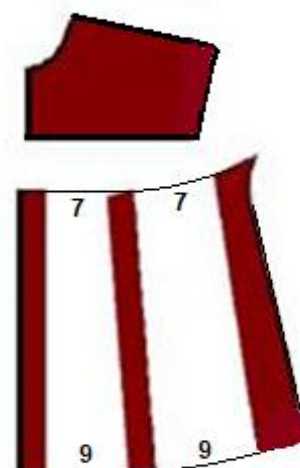
За основним кресленням можна зшити нічну сорочку самого простого фасону. Для виконання більш складної моделі необхідно змінити форму вирізу горловини, довжину виробу, змінити рукави і т.д.

При моделюванні необхідно врахувати композицію нової моделі. Слід визначити призначення майбутнього виробу, його конструкції.



Паралельне 1) та конічне 2) моделювання пілочки зі зборкою від кокетки

1)



2)



- 1) - кінчне моделювання пілочки зі зборкою від кокетки;
- 2) - кінчне моделювання пілочки силуету «трапеція» без зборки від кокетки.



Модель 4. Нічна сорочка силуету «трапеція» на бретелях

Розмір – 164-92-96

Виміри та конструктивні особливості (см):

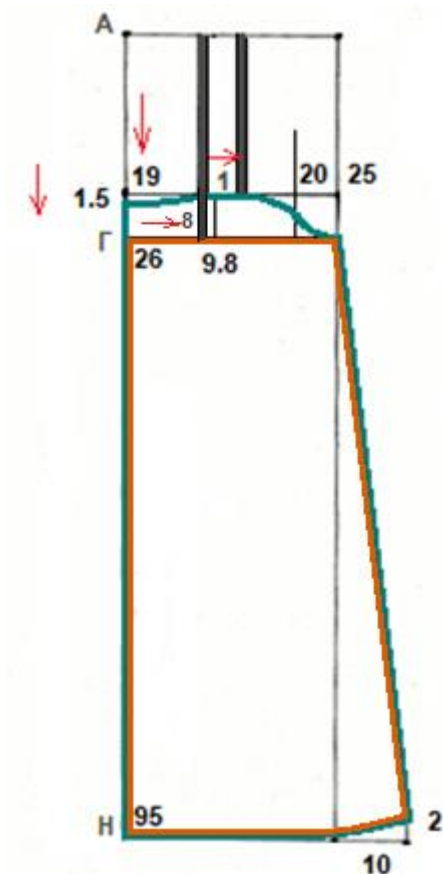
СгШ=46.0

Дв=95.0

План побудови креслення пілочки та спинки:

1. Накресліть прямокутник з розмірами:
 - довжина Дв=95
 - ширина $СгШ/2+2=46.0/2+2=25,0$
2. Положення лінії грудей Вг1=26.0
3. Положення лінії верхнього зрізу $\frac{1}{3} * СгШ+3=\frac{1}{3}*46.0+3\div 4=19.0$
4. Розширення біля бокового шва – $10.0\div 12.0$
5. Креслення пілочки та спинки виконують на одному кресленні.
6. Довжина бретелі – 40.0 см, ширина – за моделлю.





Креслення пілочки та спинки нічної сорочки силуету «трапеція» на бретелях

Урок 65-66. Лабораторно-практична робота № 16. Виконання вправ з побудови креслень та моделювання деталей нічних сорочок.

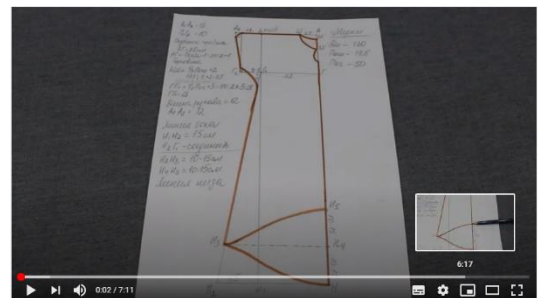
1. Виберіть модель нічної сорочки з вшивним рукавом для її розробки на власну фігуру.
2. Побудуйте креслення основи нічної сорочки з вшивним рукавом на власну фігуру на аркуші формату А4.
3. Виконайте моделювання деталей нічної сорочки згідно обраної моделі.
4. Надішліть фото виконаних робіт на вказану ел. пошту.

Урок 67-68. Лабораторно-практична робота № 17. Виконання вправ з побудови креслень та моделювання деталей нічних сорочок з коротким суцільнокрійним рукавом..

1. Виконайте креслення і конструктивне моделювання нічної сорочки, користуючись наданим відеоматеріалом

Побудова креслення нічної сорочки з коротким суцільнокрійним рукавом

<https://youtu.be/oZHSO1l3WZ4>



2. Надішліть фото виконаних робіт на вказану електронну пошту.