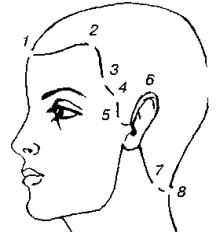


ЗОНИ ВОЛОСЯНОГО ПОКРИВУ

Важливою характеристикою волосяного покриву голови є **крайова лінія росту волосся** – це межа між шкірою, що вкрити довгим волоссям та гладкою шкірою. Вона проходить через точки, показані на малюнку:

7 — лобний виступ; 2 — лобна виїмка; 3 — скроневий виступ; 4 — скронева виїмка; 5 — скроня; 6 — за вушною раковиною; 7 — потиличний кут; 8 — шийна виїмка



Лінія росту волосся у кожної людини індивідуальна. Виділяють:

— високий ріст волосся — з відкритим, високим лобом, практично відсутнім волоссям на скронях, високою лінією на шиї;

— середній ріст — нормальний щодо пропорцій обличчя;

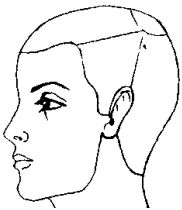
— низький ріст — з невисоким лобом, низькою лінією на скронях і на шиї (рис. 5.2).



Типи росту волосся: а — високий; б — середній; и — низький

Частини голови позначають буквами: Т — тім'я, С — скроня, П — потилиця, М — маківка

Стандартне положення маківки визначають на рівній відстані між серединами крайової лінії росту волосся на лобі та шиї.



Відповідно до частин голови для зручності стрижки волоссяний покрив голови розподіляють на зони. Для кожної стрижки цей розподіл індивідуальний.

На зони волосся розподіляють проділами (рис. 5.4). Проділи бувають вертикальними, горизонтальними, діагональними, радіальними (такими, що виходять з однієї точки).



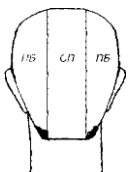
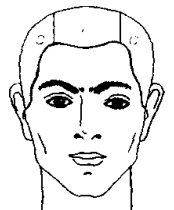
Положення основних зон.

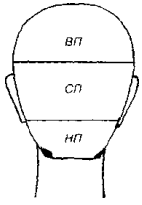
Центральний вертикальний проділ поділяє на праву і ліву частини волоссяний покрив від центру лоба до середини крайової лінії росту волосся на шиї

Горизонтальний проділ (інша назва - **фронтальний**) проходить від вуха до вуха через точку маківки і відділяє тім'яну зону від потиличної

Фронтальна зона двома вертикальними проділами від лобних виїмок відповідно розподіляється на тім'яну та дві скроневі зони

Потилична зона ділиться тими ж проділами від лобних виїмок до потиличних кутів на три частини: на центральнопотиличну й дві бокові потиличні зони — ліву та праву





Ще двома горизонтальними проділами потилиця розподіляється на **верхньопотиличну, середньо- та нижньопотиличну зони**

Також існують точки-орієнтири, які не мають відношення до крайової лінії росту волосся: **найвища точка голови, маківка та потиличний виступ.**