

ГРАДУЮВАННЯ

Градування дає змогу регулювати густоту та об'єм волосся, візуально збільшувати їх завдяки прийомам стрижки пасом з відтягуванням останніх під різним кутом. Може бути високим (починаючи з верхньопотиличної зони), середнім і низьким.

Розрізняють зовнішнє та внутрішнє градування:

зовнішнє досягається вкороченням кожного наступного пасма відносно попереднього на 1–2 мм (рис. 5.35 *а*);

внутрішнє відрізняється подовженням наступного пасма порівняно з попереднім теж на 1–2 мм (рис. 5.35 *б*).

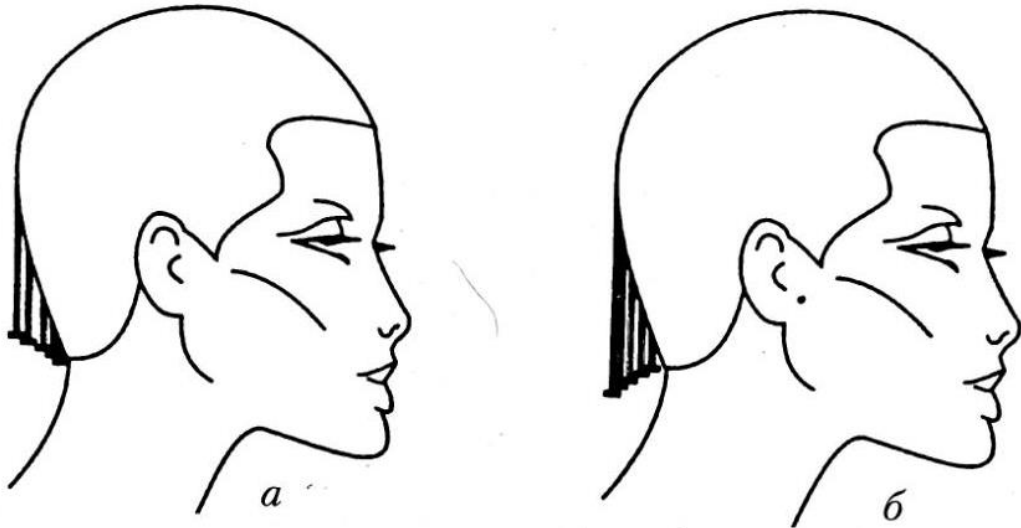


Рис. 5.35. Види градування:

а — зовнішнє; *б* — внутрішнє

Під час градування горизонтальними проділами відділяють контрольне пасмо волосся і стрижуть на бажаній довжині. Наступне пасмо стрижуть внутрішнім тупим зрізом за визначеним способом — довшим або коротшим від контрольного. Зовнішнє градування передбачає поступове збільшення кута відтягування.

Градування можна виконувати за допомогою вертикальних проділів.

Залежно від того, в якій частині волосяного покриву потрібно збільшити об'єм, виконують відтягування горизонтальне або під кутом. Горизонтальним відтягуванням збільшують об'єм у верхньо- та середньопотиличній зонах, під кутом 45° — у середньо- та нижньопотиличній зонах.

Після вибору кута пасма визначають положення руки, яка його утримує. Положення руки під кутом 45° до основи пасма задає низьке, слабко виявлене градування.

Градування скроневих зон продовжує градування потилиці й виконується аналогічно, починаючи від потилиці в напрямку до обличчя.