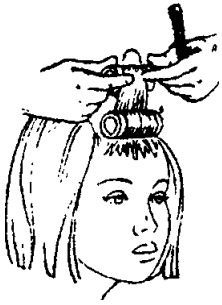
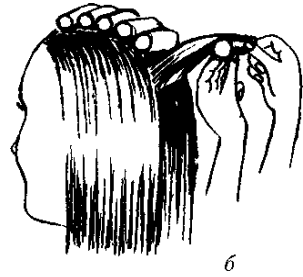


ВАРІАНТИ ТРИМАННЯ БІГУДІ ПІД ЧАС НАКРУЧУВАННЯ



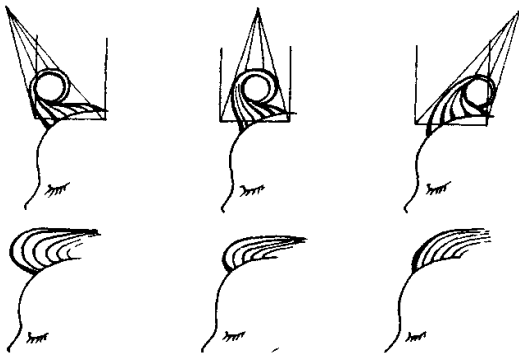
1) вказівні пальці обох рук згори пасма, великі пальці знизу, притримують і прокручують пасмо під час накручування волосся тім'яної, верхньоскроневої і верхньопотиличної зон (рис. 7.30 а);

2) великі пальці згори пасма, вказівні знизу притримують і прокручують пасмо під час накручування волосся середньо- та нижньопотиличних і нижньоскроневих зон (рис. 7.30 б).



ПОСЛІДОВНІСТЬ НАКРУЧУВАННЯ ВОЛОССЯ НА БІГУДІ

- відокремлене за правилами накручування пасмо беруть у ліву, а бігуді - у праву руку, кладуть пасмо на корпус бігуді;
- притримують вказівним і великим пальцями обох рук кінець пасма;
- роблять перший оберт бігуді, задаючи силу натягу пасма;
- продовжують накручувати пасмо ковзаючими рухами вказівних і великих пальців обох рук, доки бігуді не торкнеться голови;
- закріплюють накручене на бігуді пасмо прогумованою тасьмою або шпилькою, якщо фіксуючої прогумованої тасьми немає.



Для отримання різної об'ємності та форми зачіски, укладеної за допомогою бігуді, накручування виконують під різним кутом натягнення до поверхні голови (рис. 7.32).

Рис. 7. 32. Вплив кута накручування волосся на форму пасма:

а — кут 45° у напрямку до чола, б — кут 90° ; в — кут 45° у напрямку до потилиці

У формоутворенні майбутньої зачіски важливу роль має довжина волосся. Одна и та ж схема накручування на бігуді на волоссі різної довжини дає неоднакові форми (рис 7.33)



Рис 7.33 Залежність формоутворення зачіски від довжини волосся.

Поєднуючи різні варіанти накручування бігуді, заздалегідь передбачають форму зачіски та її окремих частин.

