

Частина 3. Моделювання сучасних спідниць. Уроки 9-12
Завдання 3ко-5 для дистанційного навчання для групи Тк-3
з предмету «Конструювання одягу»

Модуль «ЗАКР – 5.1»

Конструювання та розкрій поясних виробів

Тема 1. ЗАКР – 5.1.4. Розробка конструкцій та розкрій спідниць

1	1-12	ЗАКР – 5.1.4. Розробка конструкцій та розкрій спідниць	12	6
	9	Моделювання сучасних спідниць	1	
	10-11	<i>Лабораторно-практична робота № 4. Виконання вправ з побудови креслень і технічного моделювання деталей спідниць різних форм та конструкцій</i>		2
	10	Виконання вправ з побудови креслень деталей спідниць різних форм та конструкцій		1
	11	Виконання вправ з технічного моделювання деталей спідниць різних форм		1
	12	Тематичне оцінювання	1	

Тема 1. Частина 3. Моделювання сучасних спідниць. Уроки 9-12

Вивчіть тему уроку № 9, виконайте в конспекті креслення та моделювання вказаних моделей спідниць, на аркушах формату А4 виконайте лабораторно-практичну роботу № 4 «Виконання вправ з побудови креслень і технічного моделювання деталей спідниць різних форм та конструкцій», до 17.01.21 надішліть фото виконаних завдань викладачеві та надайте їх викладачеві, щойно закінчиться карантин.

Для консультацій та надсилання фото виконаних робіт використовуйте адресу пошти ch777mira@gmail.com

Загальна інструкція до опрацювання теми:

1. Запишіть тему уроків №№ 9-12 (див. вище) в конспект.
2. Вивчіть матеріал уроку №9 «Моделювання сучасних спідниць». Виконайте в конспекті креслення та моделювання вказаних моделей спідниць № 1, 2, 3 на типову фігуру розміру 164-92-96.
3. На аркушах формату А4 виконайте лабораторно-практичну роботу № 4 «Виконання вправ з побудови креслень і технічного моделювання деталей спідниць різних форм та конструкцій» (моделі № 4, 5, 6).

4. Для тематичного оцінювання виконайте розробку обраної моделі спідниці на власну фігуру, попередньо узгодивши модель з викладачем поштою.

5. *До 17.01.21 надішліть фото виконаних завдань на вказану пошту* та надайте їх викладачеві, щойно закінчиться карантин.

Урок 9. Моделювання сучасних спідниць

Інструкція до опрацювання теми:

1. Запишіть тему уроку № 9 в конспект.
2. Вивчіть матеріал уроку № 9 «Моделювання сучасних спідниць».
3. Розгляньте моделі та конструкції спідниць, наведені у матеріалі нижче.
4. В конспекті накресліть основу спідниці на типову фігуру розміру 164-92-96, нанесіть схему моделювання та виконайте технічне моделювання деталей виробу у відповідності до схеми, користуючись наведеним нижче посібником.

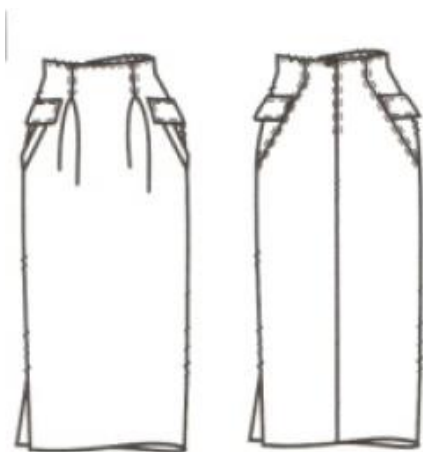
5. Запишіть тему лабораторно-практичної роботи № 4 «Виконання вправ з побудови креслень і технічного моделювання деталей спідниць різних форм та конструкцій» та виконайте на аркушах формату А4 до папки закрійника креслення і технічне моделювання деталей спідниць (модель 1,2,3), користуючись наведеним нижче посібником.

6. Для тематичного оцінювання *до 17.01.21 надішліть фото виконаних завдань* на вказану пошту та надайте їх викладачеві, щойно закінчиться карантин.

Модель № 1. Креслення та моделювання прямої симетричної спідниці з зустрічною складкою та фігурним рельєфом на задньому полотнищі спідниці

164-92-96

1. Розгляньте модель спідниці № 1.
2. Визначте силует та конструкцію виробу: спідниця прямого силуету.
3. Визначте симетричність виробу: спідниця симетрична, відповідно, використовуйте звичну форму креслення основи спідниці.
4. Визначтеся з довжиною виробу: довжина до коліна.



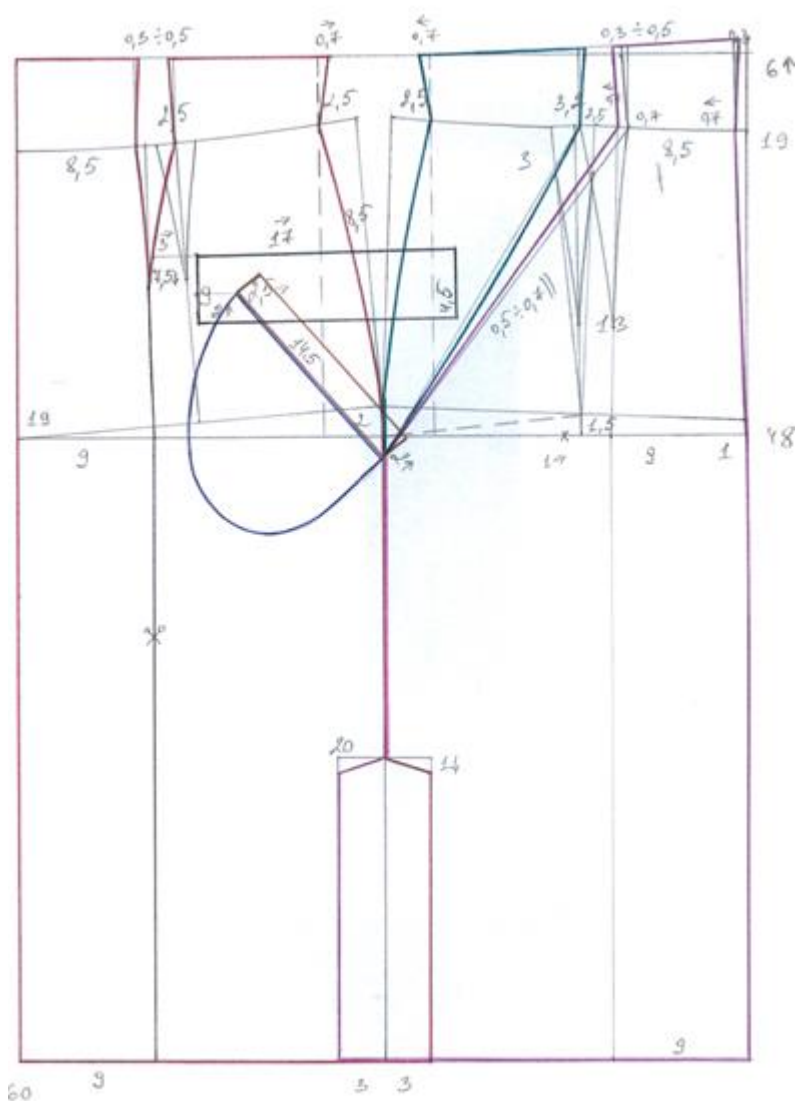
5. Накресліть основу спідниці розміру 164-92-96.

6. Нанесіть схему моделювання спідниці, для цього розгляньте елементи моделювання на передньому та задньому полотнищі спідниці: зустрічний конічний защип-складка біля поясу, суцільнокрійний пояс висотою 6.0 см, розріз внизу правого бічного шва висотою 20, см, фігурний рельєф від задньої виточки до бічного шва прорізна кишеня з вшивною листочкою та клапан на бічному шві.

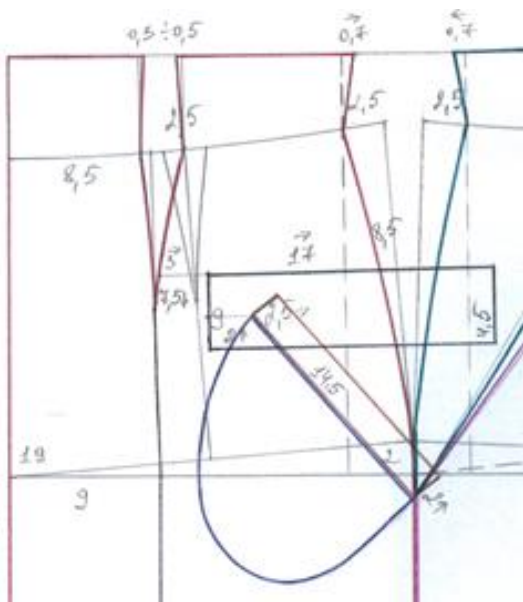
Моделювання переднього полотнища спідниці

1. Накресліть суцільнокрійний пояс на передньому та задньому полотнищі для цього відкладіть вгору від лінії талії висоту поясу 6.0 см та проведіть горизонталь праворуч до середини заднього полотнища і опустіть вертикаль до лінії талії заднього полотнища. Через вищу

точку бокового шва проведіть вертикаль до перетину з горизонталлю верхньої лінії поясу та лінією стегон. Розширйте пояс угорі бічного шва на 0.5 см. Оформіть нові лінії поясу до лінії талії.



2. Накресліть зміщений вертикальний рельєф на відстані 8.5 см від середини переду по лінії талії та 9.0 см – по лінії стегон, в який перенесіть розхил передньої виточки та продовжіть його вертикально до перетину з верхньої лінією поясу. Розширйте пояс угорі біля сторін виточки на 0.3 ÷ 0.5 см з кожного боку. Оформіть нові лінії виточки на поясі до лінії талії.



3. Накресліть положення прорізної кишені, для цього: від кінця передньої виточки відступіть праворуч на 2.5 см та відкладіть довжину кишені (14.5 см) на лінію бокового шва. Ширину листочки відкладіть вгору перпендикулярно до лінії входу кишені, ширина листочки – 2.0 см. Оформіть листочку, як показано на кресленні. Накресліть лінію підкладки кишені та клапана, як показано на кресленні.

4. Внизу бокового шва додайте припуск на шлицю шириною 3.0 см та висотою 20.0 см, відповідно, до переднього та заднього полотнища.

5. Деталі на схемі моделювання обведіть кольоровими ручками.

6. Змоделуйте защип-зустрічну складку на передньому полотнищі, для цього: скопіюйте деталь переднього полотнища на кольоровий папір, нанесіть лінію рельєфу, розріжте по наміченій лінії згори вниз, не дорізаючи до низу на 0.1 см та розведіть деталь на величину розхилу защипу-складки (10 см).

7. Защип-зустрічну складку оформіть, як показано на кресленні.



Моделювання заднього полотнища спідниці

1. Перенесіть задню виточку до середини заднього полотнища так, як на передньому полотнищі.

2. Перенесіть частину розхилу задньої виточки (0.7 см) до середнього шва заднього полотнища та з'єднайте цю точку з верхньою лінією поясу та лінією стегон, як показано на кресленні.

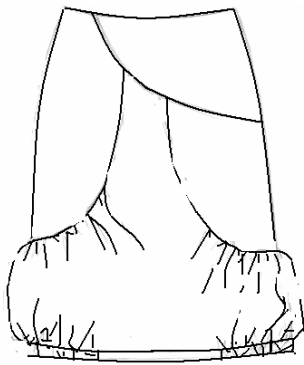
3. Розхил задньої виточки продовжіть вертикально до перетину з верхньою лінією поясу. Розширіть пояс угорі біля сторін виточки на 0.3÷0.5 см з кожного боку. Оформіть нові лінії виточки на поясі до лінії талії.

4. Нанесіть лінію фігурного рельєфу, з'єднавши точки нового розхилу задньої виточки з нижньою точкою кишені на передньому полотнищі.

5. Деталі на схемі моделювання обведіть кольоровими ручками.

Модель № 2. Креслення та моделювання асиметричної спідниці типу «балон» з фігурними рельєфами та асиметричною кокеткою

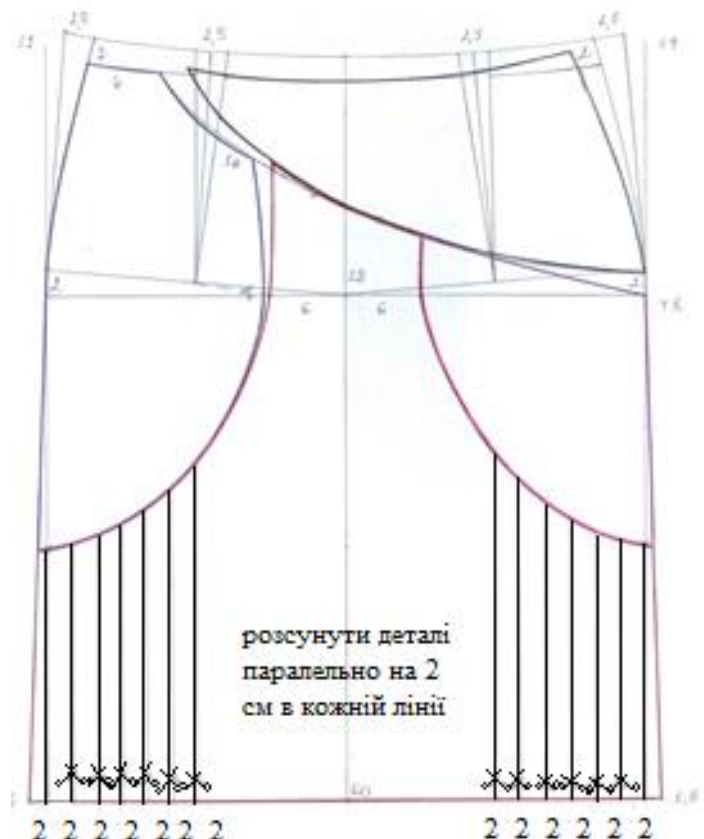
164-92-96



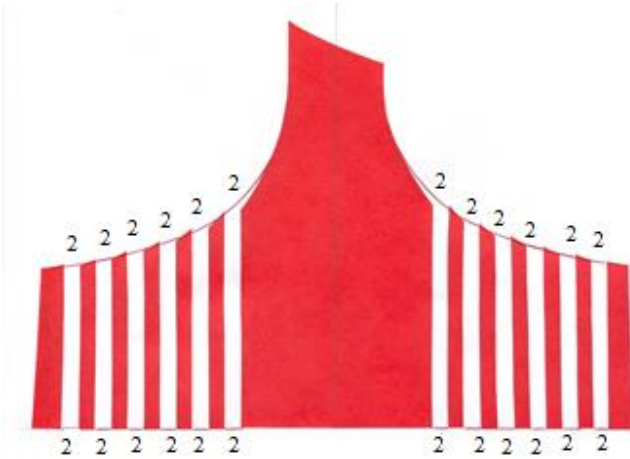
1. Розгляньте модель спідниці № 2.
2. Визначте силует та конструкцію виробу: спідниця силуету «балон», без поясу.
3. Визначте симетричність виробу: спідниця асиметрична, відповідно, використовуйте форму креслення основи спідниці – в розворот з лівою та правою частинами.
4. Визначтеся з довжиною виробу: довжина до коліна.
5. Накресліть основу спідниці в розворот розміру 164-92-96 та опустіть лінію талії на 2.0 см нижче її природного положення.
6. Нанесіть схему моделювання спідниці, для цього розгляньте елементи моделювання на передньому та задньому полотнищі спідниці: асиметрична кокетка, фігурні рельєфи від кокетки та схема моделювання «балону».

Моделювання переднього полотнища спідниці

1. Нанесіть лінію кокетки, як показано на кресленні.
2. Нанесіть положення фігурних рельєфів, як показано на кресленні.
3. Нанесіть схему моделювання «балона», для цього відступіть від бокового шва 6 разів по 2.0 см та проведіть вертикалі вгору до перетину з лінією фігурного рельєфу.
4. Перенесіть розхил передньої виточки до лівого фігурного рельєфу, для цього відступіть по лінії рельєфу на 10.0 см та з'єднайте т.10 з т.6 на лінії стегон, поміряйте розхил передньої виточки основи на рівні т.10 та перенесіть його ліворуч по горизонталі від т.10, отриману точку з'єднайте з т. 6 на лінії стегон.



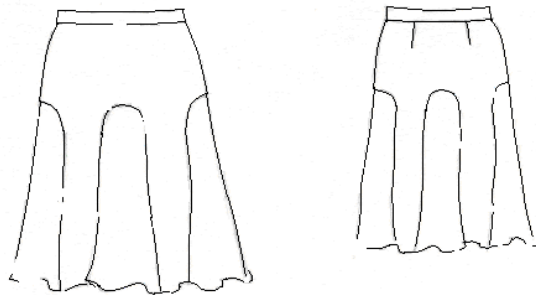
5. Виконайте технічне моделювання деталей кокетки, як показано на кресленні, використовуючи кальку.



6. Деталі на схемі моделювання обведіть кольоровими ручками.

7. Виконайте технічне моделювання «балону» на деталях переднього та заднього полотнища, використовуючи правила паралельного розведення деталей.

Модель № 3. Креслення та моделювання симетричної спідниці «годе» з фігурними рельєфами 164-92-96



спідниця симетрична, використовуйте звичну форму креслення основи спідниці.

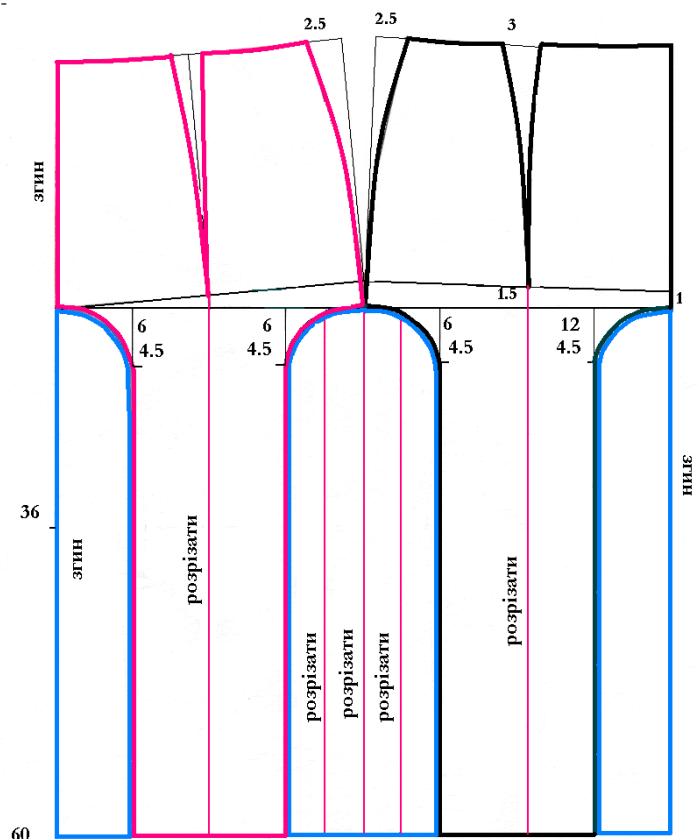
4. Визначтеся з довжиною виробу: довжина до коліна.

5. Накресліть основу спідниці розміру 164-92-96.

6. Нанесіть схему моделювання спідниці, для цього розгляньте елементи моделювання на передньому та задньому полотнищі спідниці: фігурні рельєфи та волани.

7. Передню та задню виточку перетворіть на рельєфну лінію. Для цього

1. Розгляньте модель спідниці № 3.
2. Визначте силует та конструкцію виробу: спідниця розширеного силуету з відрізним поясом.
3. Визначте симетричність виробу:



з'єднайте плавними лініями точки розхилу на лінії талії з лінією стегон та опустіть вертикаль донизу.

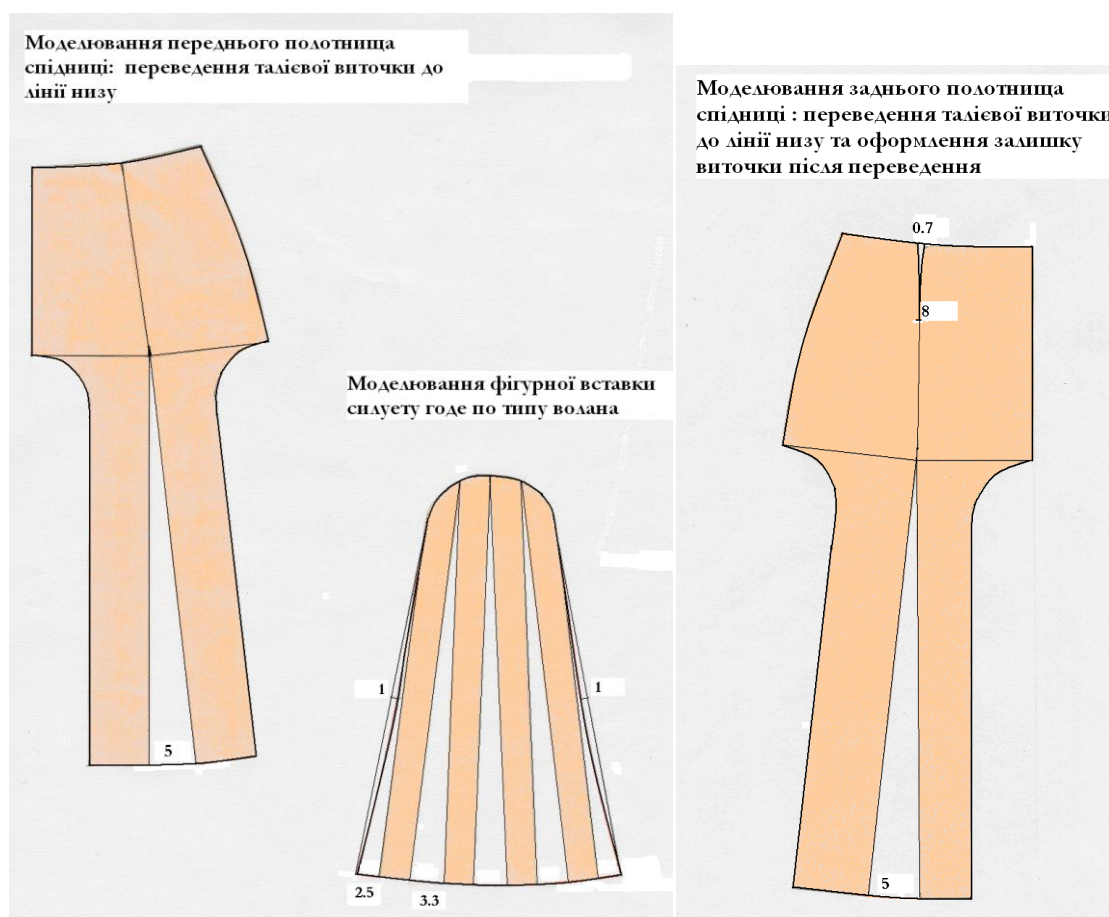
8. Нанесіть лінії фігурних рельєфів, як показано на схемі моделювання.

9. Деталі на схемі моделювання обведіть кольоровими ручками.

10. Виконайте технічне моделювання переднього та заднього полотнища, перевівши розхил передньої та задньої виточки до лінії низу. Залишок задньої виточки може залишатись на місці розташування в основі або розподілятися на спрасування і відведення до бокового шва.

11. Виконайте технічне моделювання вставки-волану за правилами кінцевого розведення деталей, як показано на кресленні.

12. Оформіть лінії низу та бічні сторони вставки-волану, як показано на кресленні.



Урок 10-11. Лабораторно-практична робота № 4.

Виконання вправ з побудови креслень і технічного моделювання деталей спідниць різних форм та конструкцій

Інструкція до опрацювання теми:

1. Запишіть тему лабораторно-практичної роботи № 4 на аркуші формату А4.

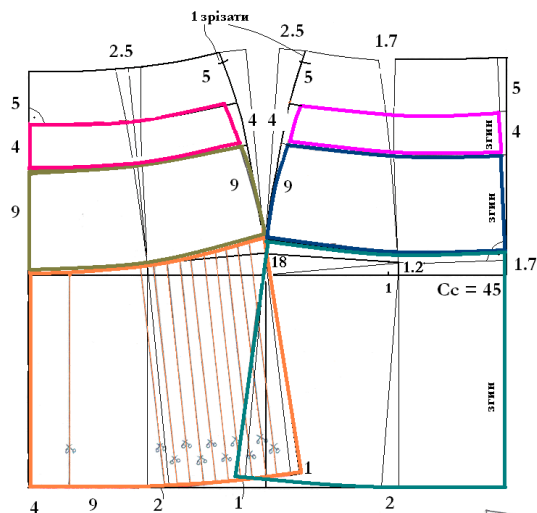
2. Виконайте на аркушах формату А4 до папки закрійника креслення та моделювання наступних спідниць (моделі № 4, 5, 6) т на типову фігуру розміру 164-92-96.

3. Для тематичного оцінювання *до 17.01.21 надішліть фото виконаних завдань на вказану пошту* та надайте їх викладачеві, щойно закінчиться карантин.

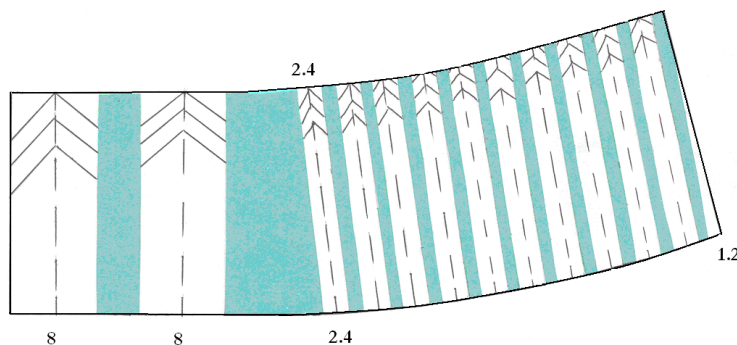
Послідовність виконання роботи

Модель № 4

1. Розгляньте модель спідниці № 4.
2. Виконайте технічний малюнок моделі (вигляд спереду та зі спини).
3. Виконайте відповідне креслення основи короткої прямої спідниці.
4. Переведіть виточки до лінії низу, використовуючи кальку.
5. Виконайте креслення схеми моделювання спідниці.
6. Деталі на схемі моделювання обведіть кольоровими ручками.
7. Виконайте технічне і конструктивне моделювання деталей.
8. Виконайте необхідне оформлення деталей після моделювання.

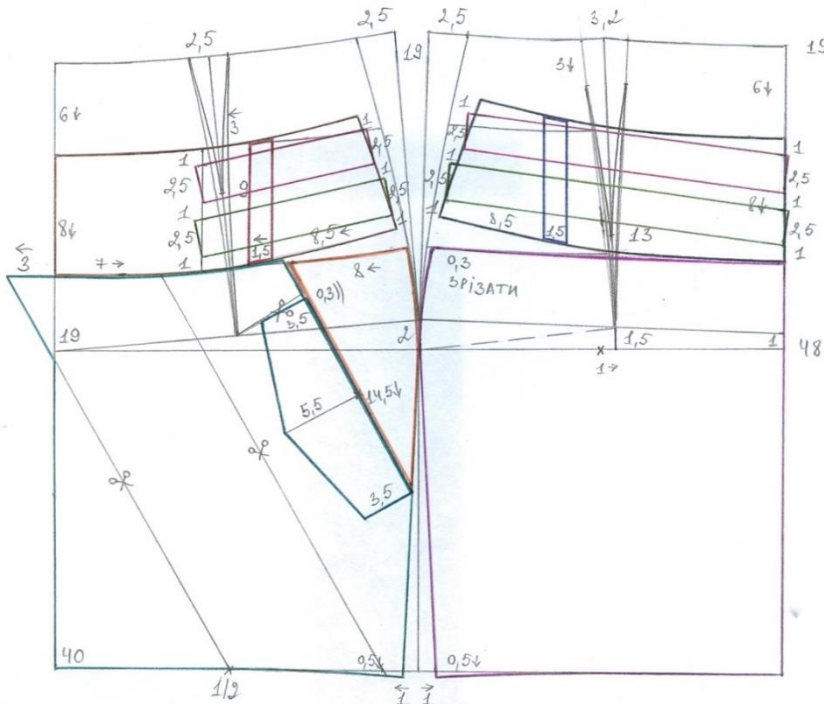


Креслення та моделювання спідниці з підкрійним поясом, горизонтальною кокеткою, фігурними кишнями та складками

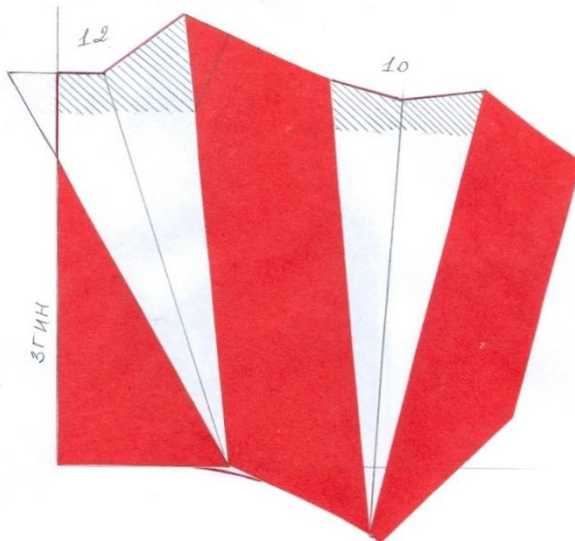


Модель № 5

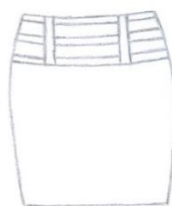
1. Розгляньте модель спідниці № 5.
2. Виконайте технічний малюнок моделі (вигляд спереду та зі спини).
3. Виконайте відповідне креслення основи короткої прямої спідниці.
4. Опустіть лінію талії нижче на 6.0 см.



5. Виконайте креслення схеми моделювання спідниці.
6. Деталі на схемі моделювання обведіть кольоровими ручками.
7. Виконайте технічне і конструктивне моделювання деталей.
8. Виконайте необхідне оформлення деталей після моделювання.

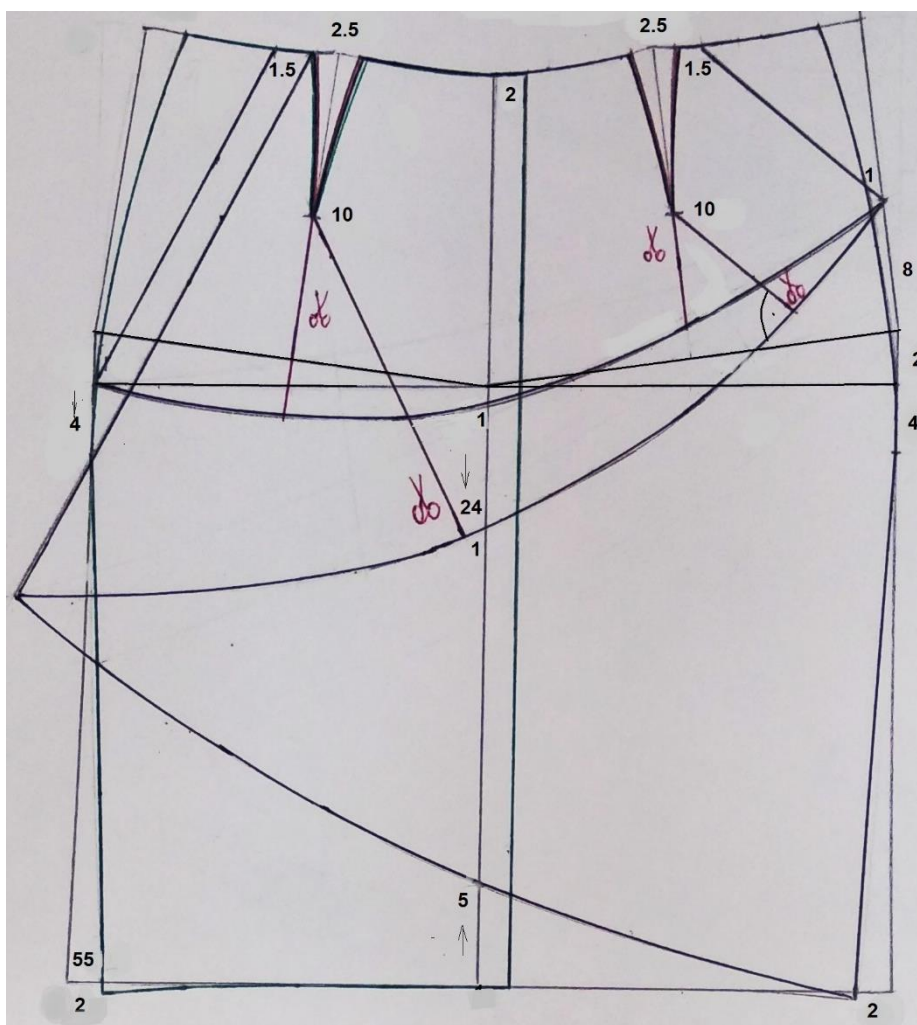


Креслення та моделювання спідниці з горизонтальною кокеткою-поясом та віялоподібними похилими складками від поясу-кокетки на передньому полотнищі



Модель № 6

1. Розгляньте модель спідниці № 6.
2. Виконайте технічний малюнок моделі (вигляд спереду та зі спини).
3. Виконайте відповідне креслення основи переднього полотнища прямої спідниці в розворот.
4. Виконайте креслення схеми моделювання спідниці, як показано на кресленні.
5. Деталь на схемі моделювання обведіть кольоровою ручкою одного кольору.
6. Виконайте технічне моделювання деталі переднього полотнища спідниці з накладним воланом.
7. Виконайте необхідне оформлення деталі після моделювання.



Креслення та моделювання спідниці з накладним воланом на передньому полотнищі



Моделювання спідниці
з накладним воланом
на передньому
полотнищі

Урок № 12. Тематичне оцінювання

Для тематичного оцінювання:

1. Надішліть фото всіх виконаних робіт на вказану адресу електронної пошти.
2. Виберіть одну модель спідниці для самостійної розробки та виконайте креслення і моделювання цієї моделі на власну фігуру.

Увага! Обрану модель спідниці надішліть на пошту для узгодження