

Тема 2. Частина 2. Технічне моделювання спідниць. Уроки 5-8
Завдання 1м-5 21 для дистанційного навчання групи Тк-3
з предмету «Моделювання і художнє оформлення одягу»

Модуль «ЗАКР – 5.1»

Конструювання та розкрій поясних виробів

ЗАКР – 5.1.3.

Виконання моделювання і художнього оформлення поясних виробів

2	4-11	Технічне моделювання спідниць	8	4
	5	Моделювання спідниць силуету «годе»	1	
	6	Моделювання спідниць та спідниць-брюк різних фасонів	1	
	7-8	<i>Лабораторно-практична робота № 1.</i> Моделювання симетричних спідниць на індивідуальну фігуру		2
	7	Моделювання спідниць на індивідуальну фігуру		1
	8	Моделювання спідниць-брюк на індивідуальну фігуру		1

Тема 2. Частина 2. Технічне моделювання спідниць силуету «годе», спідниць-брюк та спідниць складної форми. Уроки 5-8

Вивчіть тему уроків №№ 5-8, виконайте в конспекті креслення та моделювання шестишовної спідниці силуету «годе», на аркушах формату А4 виконайте креслення та моделювання восьмишовної спідниці силуету «годе», спідниць на основі «годе» різних видів, спідниць-брюк та спідниць складної форми до папки закрійника, до 20.01.21 надішліть фото виконаних завдань на вказану пошту та надайте їх викладачеві, щойно закінчиться карантин.

Для консультацій та надсилання фото виконаних робіт використовуйте адресу пошти ch777mira@gmail.com

Загальна інструкція до опрацювання теми:

1. Запишіть тему уроків №№ 5-8 (див. вище) в конспект.
2. Вивчіть матеріал уроку № 5 «Моделювання спідниць силуету «годе». Виконайте в конспекті креслення та моделювання шестишовної спідниці силуету «годе» на типову фігуру розміру 164-92-96.
3. На аркушах формату А4 виконайте до папки закрійника креслення та моделювання восьмишовної спідниці силуету «годе», спідниць на основі «годе» різних видів.

4. Вивчіть матеріал уроку № 6 «Моделювання спідниць та спідниць-брюк різних фасонів». Виконайте в конспекті схему моделювання та технічне моделювання переднього та заднього полотнища спідниці-брюк із зустрічною та однобічною складкою на типову фігуру розміру 164-92-96. Виконуйте роботу одночасно з вивченням теми уроку № 7 з предмету «Конструювання одягу» «Конструювання спідниць в складки, спідниць-брюк».

5. На аркушах формату А4 виконайте лабораторно-практичну роботу № 1 «Моделювання симетричних спідниць на індивідуальну фігуру». Виконуйте роботу одночасно з вивченням теми уроку № 7 з предмету «Конструювання одягу» «Конструювання спідниць в складки, спідниць-брюк».

6. *До 19.01.21 надішліть фото виконаних завдань на вказану пошту* та надайте їх викладачеві, щойно закінчиться карантин.

Урок 5. Моделювання спідниць силуету «годе»

Інструкція до опрацювання теми:

1. Запишіть тему уроку № 5 в конспект.

2. Вивчіть матеріал уроку № 5 «Моделювання спідниць силуету «годе». Виконайте в конспекті креслення та моделювання шестишовної спідниці силуету «годе» на типову фігуру розміру 164-92-96.

3. На аркушах формату А4 виконайте до папки закрійника креслення та моделювання восьмишовної спідниці силуету «годе», спідниць на основі «годе» різних видів.

4. *До 19.01.21 надішліть фото виконаних завдань на вказану пошту* та надайте їх викладачеві, щойно закінчиться карантин.

Побудова креслення шестишовної спідниці силуєту «годе» на основі прямої двошовної спідниці

1. Накресліть основу прямої спідниці (Рис.1).

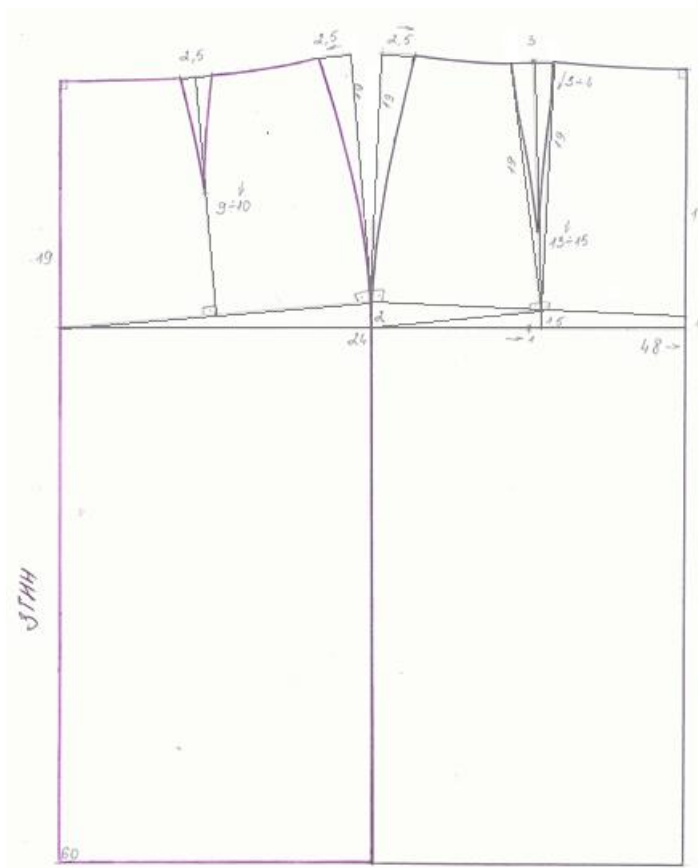


Рис.1

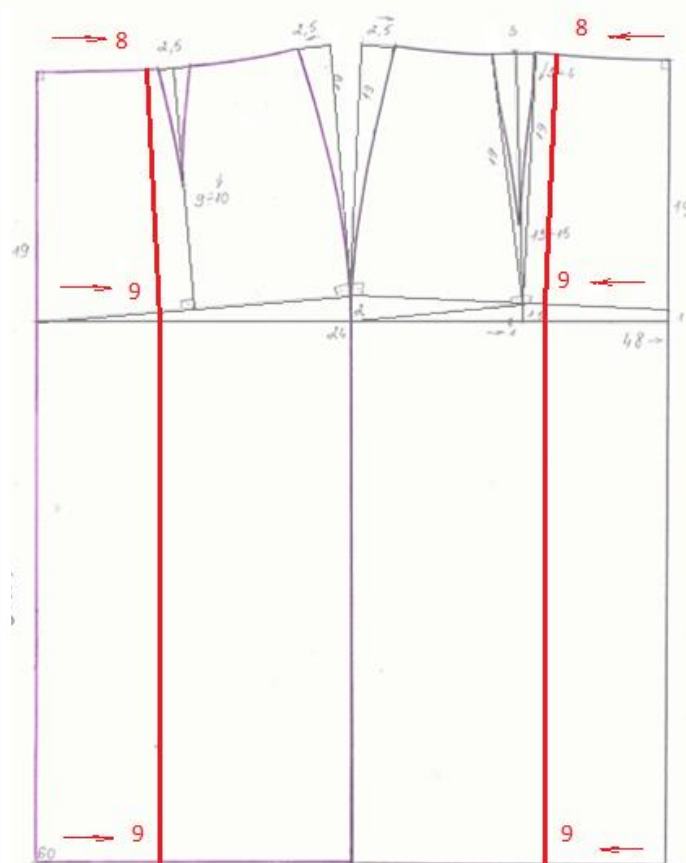
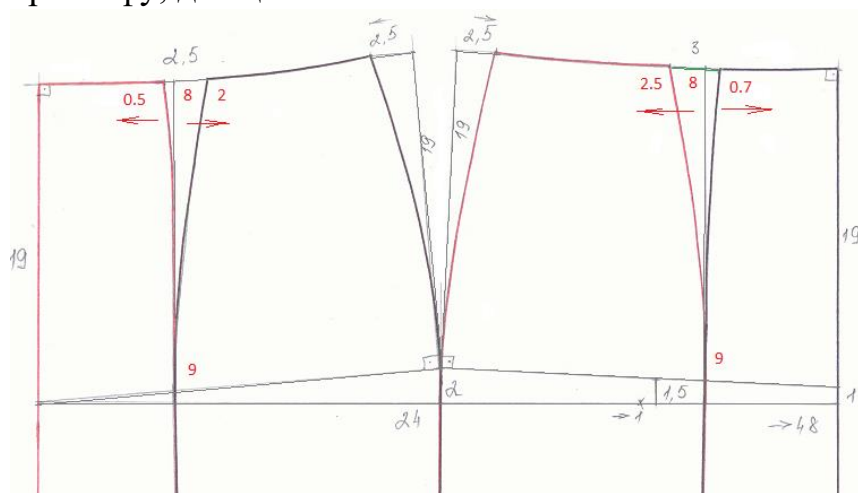


Рис.2

2. Нанесіть на креслення місця розташування рельєфних ліній (Рис.2).

3. Перенесіть талієву виточку на передньому полотнищі спідниці до лінії рельєфу, для цього:



- від т.8 на лінії рельєфу по лінії талії відкладіть 0.5 см ліворуч, а праворуч - 2.0 см (це розхил передньої виточки, що розподіляється у цьому випадку нерівномірно відносно лінії рельєфу);

- з'єднайте т.0.5 і т.2 плавними лініями з точкою перетину лінії рельєфу та лінії стегон.

4. Перенесіть талієву виточку на задньому полотнищі спідниці до лінії рельєфу, для цього:

- від т.8 на лінії рельєфу по лінії талії відкладіть 0.7 см праворуч, а ліворуч - 2.5 см (це розхил задньої виточки, що розподіляється у цьому випадку нерівномірно відносно лінії рельєфу);

- з'єднайте т.0.7 і т.2,5 плавними лініями з точкою перетину лінії рельєфу та лінії стегон.

5. Оформіть клин «годе» у нижній частині спідниці, для цього:

- відкладіть від вищої точки середини переду рівень розширення «годе»

38.0÷40.0 см і проведіть горизонталь праворуч через усе креслення;

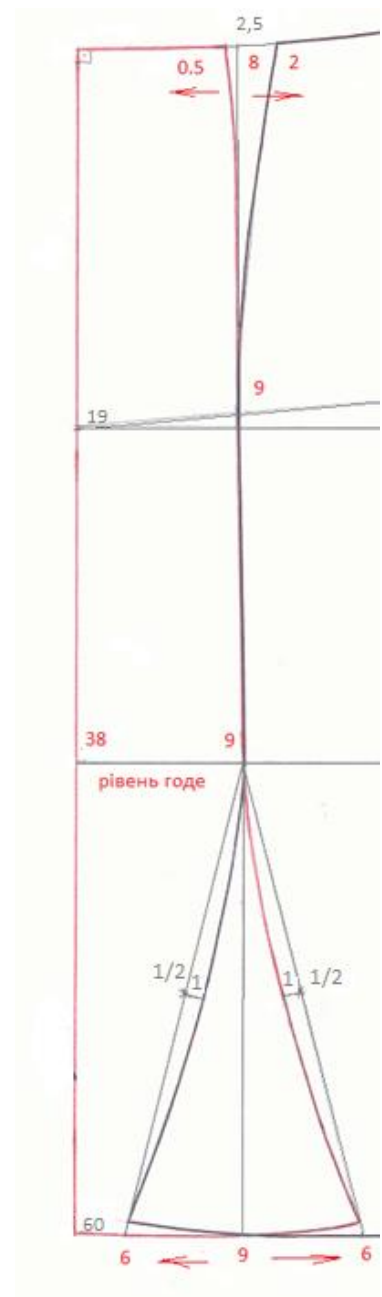
- від т.9 по лінії низу спідниці відкладіть ліворуч і праворуч величину розширення клина 6.0÷9.0 см (за моделлю);

- з'єднайте величину розширення клина (6.0) по лінії низу з точкою перетину лінії «годе» з лінією рельєфу;

- знайдіть середину цієї лінії та накресліть перпендикуляр 1.0 см вниз до неї;

- від т.9 внизу циркулем проведіть ліворуч і праворуч дуги радіусом від лінії рівня «годе» до лінії низу до перетину з лініями розширення «годе»;

- оформіть лінії розширення «годе» з прогином через т.1 плавними лініями.



Увага! Лінія прогину несиметрична, біля лінії низу вона має складати з низом кут, близький до прямого.

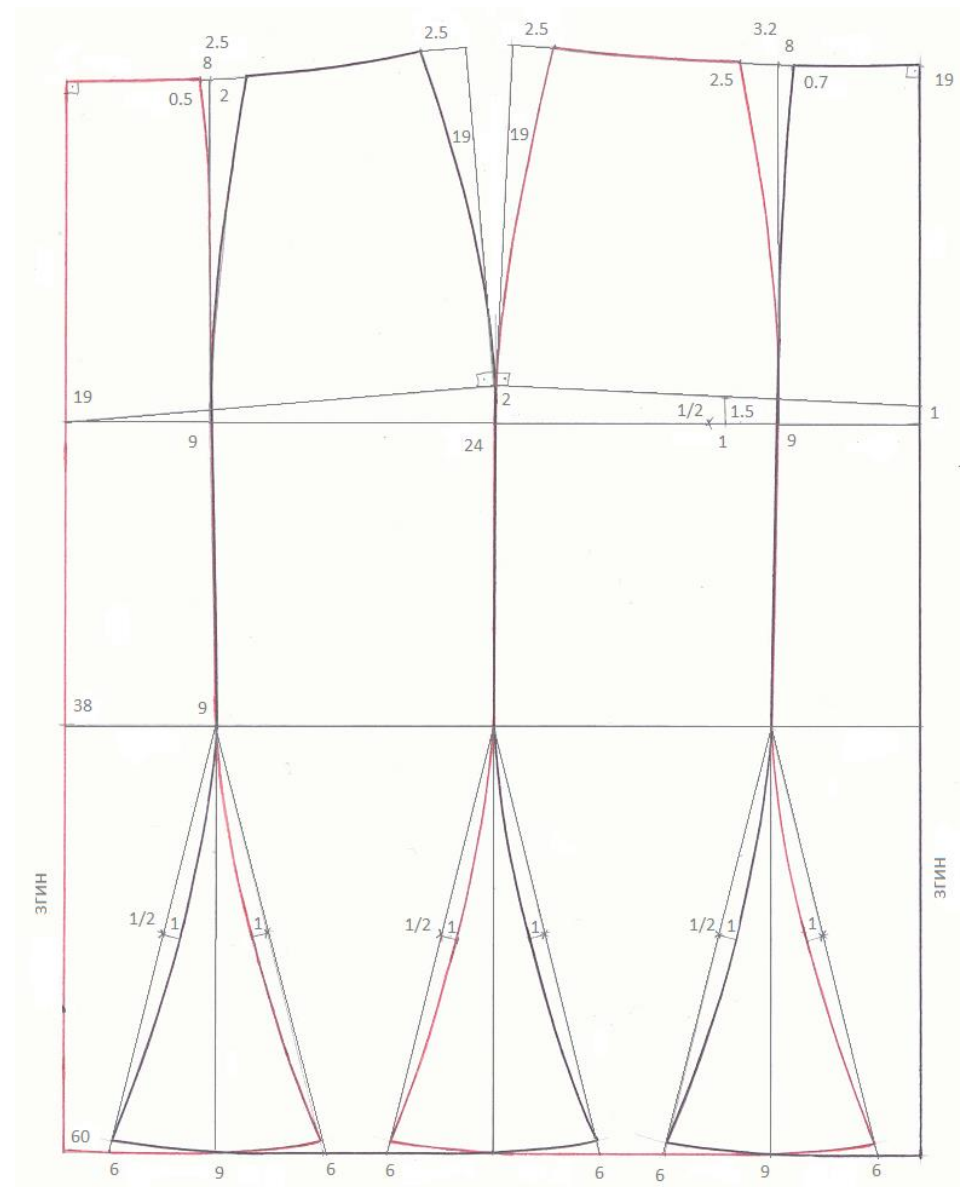
6. Подібним чином оформіть розширення «годе» у боковому шві та у рельєфі заднього полотнища.

7. По лінії середини переднього та заднього полотнища напишіть «згин».

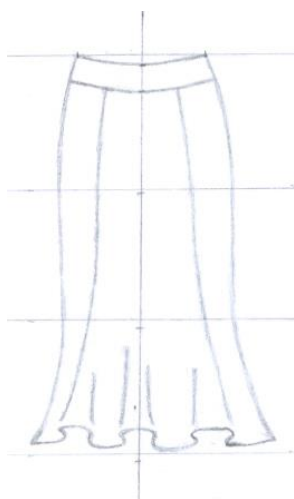
8. Обведіть середній клин переднього і заднього полотнища, а також бічні клини кольоровими лініями (всього 4 дет.).

9. Підпишіть роботу креслярським шрифтом наступним чином:

**Креслення та моделювання клиновидної шестишовної спідниці
силуету «годе»
164-92-96**



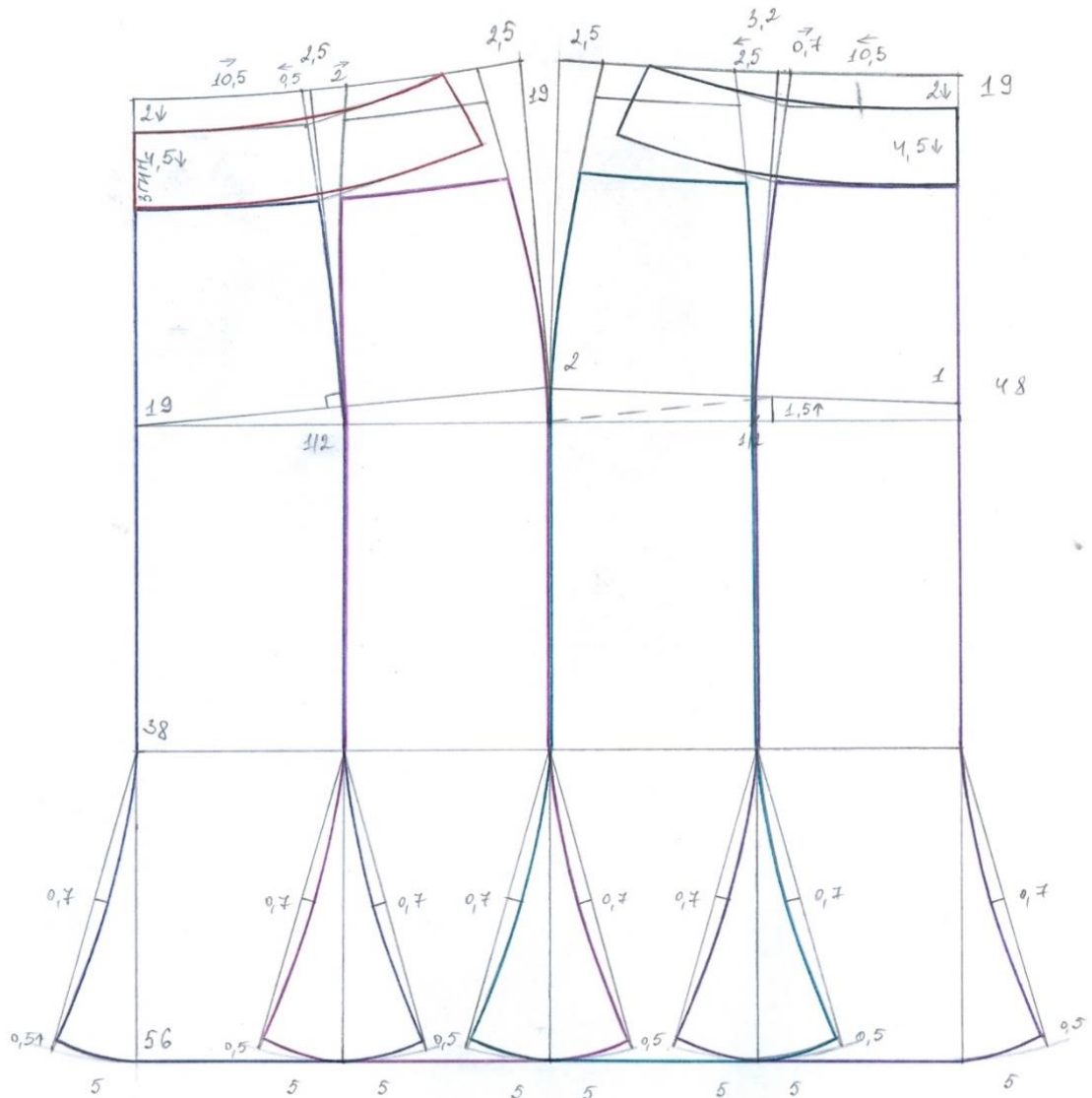
**Креслення восьмишовної спідниці силуету «годе» на
основі прямої двошовної спідниці**



1. Накресліть основу прямої двошовної спідниці розміру 164-92-96.
2. Нанесіть положення рельєфних ліній, як показано на кресленні.
3. Опустіть лінію талії на 2.0 см та на ширину підкрійного поясу 5.0 см.

4. Виконайте розширення типу «годе» на 5.0 см в нижній частині рельєфів, як показано на кресленні.

5. Виконайте технічне моделювання підкрійного поясу, використовуючи кальку.



Креслення спідниці комбінованого силуету («годе» + пряма) на основі прямої двошовної спідниці

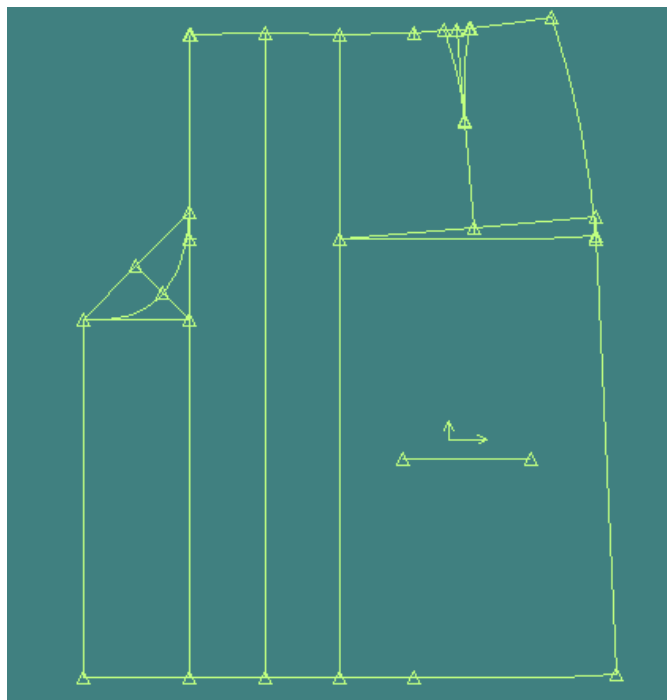
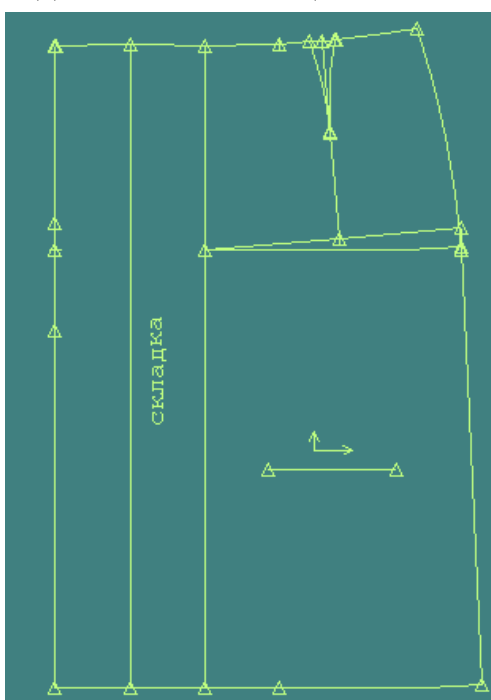
1. Накресліть основу прямої двошовної спідниці розміру 164-92-96.
2. Оформіть фігурну лінію низу, як показано на кресленні. Для цього підніміть нижню точку середини переднього полотнища вгору на 3.0 см та опустіть нижню точку середини заднього полотнища на 4.0 см.
3. Нанесіть положення рельєфної лінії на задньому полотнищі, як показано на кресленні.
4. Опустіть лінію талії на 3.0 см.

3. Виконайте на аркушах формату А4 до папки закрійника креслення та моделювання спідниці-брюк конічної форми на типову фігуру розміру 164-92-96.

4. Для тематичного оцінювання *до 19.01.21 надішліть фото виконаних завдань* на вказану пошту та надайте їх викладачеві, щойно закінчиться карантин.

Креслення та моделювання переднього полотнища спідниці-брюк із зустрічною та однобічною складкою

1. Накресліть основу спідниці, окремо переднє та заднє полотнище.
2. Додайте до середини полотнища ширину зустрічної складки 14.0÷20.0 см.
3. Додайте до ширини зустрічної складки крок переднього та, відповідно, заднього полотнища.



4. Від кінця передньої (задньої) виточки опустіть вертикаль донизу (місце розташування однобічної складки).
5. Скопіюйте на кальку праву частину переднього полотнища спідниці-брюк.
6. Продовжіть праворуч лінію низу на величину однобічної складки (14.0÷20.0 см).
7. Виріжте деталь із кальки та прикладіть її до лінії низу в точці 14.0 см.

Уроки №№ 7-8. Лабораторно-практична робота № 1.

Моделювання симетричних спідниць на індивідуальну фігуру.

Креслення та моделювання спідниці-брюк конічної форми

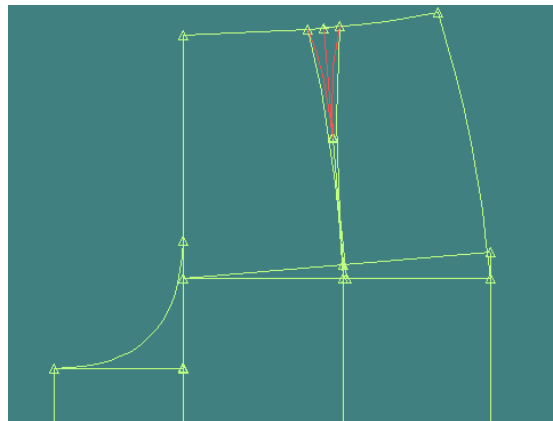
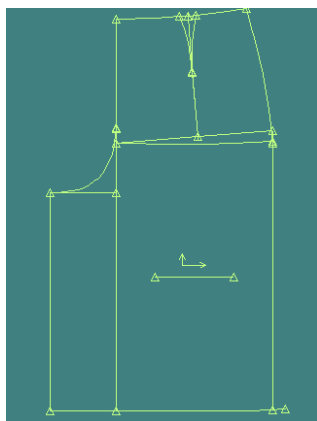
Послідовність виконання роботи:

1. Накресліть основу спідниці-брюк на індивідуальну фігуру (окремо переднє і заднє полотнище).

2. Перетворіть виточку на вертикальний рельєф, для цього від кінця передньої (задньої) виточки опустіть вертикаль донизу та з'єднайте лекальними лініями розхил виточки з лінією стегон.

3. Скопіюйте на кальку праву частину переднього полотнища спідниці-брюк.

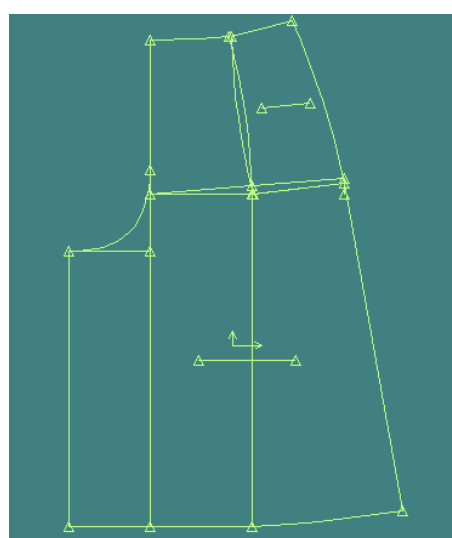
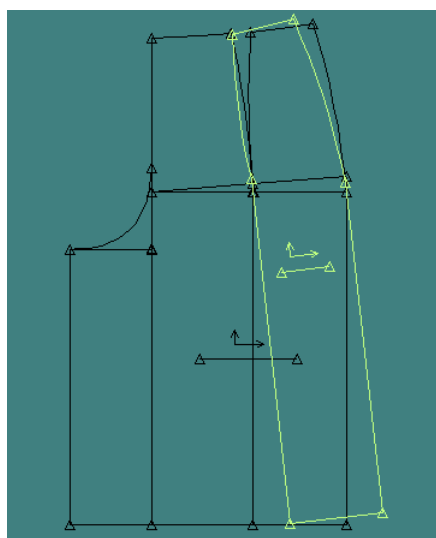
4. Закрийте виточку по лінії талії, використовуючи



деталь з кальки, як показано на кресленні.

5. Додайте внизу біля бічного шва переднього і заднього полотнищ 2-3 см (для підтримки силуету) та з'єднайте отриману точку з лінією стегон.

6. Обведіть деталь по контуру.



7. Моделювання заднього полотнища спідниці-брюк виконайте аналогічно.

8. Для тематичного оцінювання до 20.01.21 надішліть фото виконаних завдань на вказану пошту та надайте їх викладачеві, щойно закінчиться карантин.