




ІНСТРУКЦІЙНО-ТЕХНОЛОГІЧНА КАРТКА

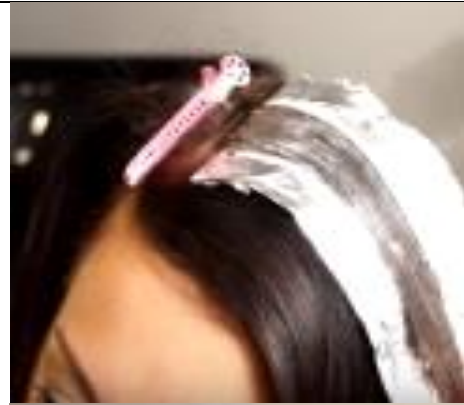
Тема уроку: «Розробка та виконання графаретного фарбування волосся»

№ з\п	Зміст операції	Зображення
1.	<p>Для початку організуємо робоче місце. Нам знадобляться:</p> <ul style="list-style-type: none">- Фарба для волосся.- Косметичні і фіксуючі засоби (шампуні, бальзами, пінки, муси, лаки).- Інструменти (щітки, гребінці різних видів, ножиці).- Електроінструменти (фен).- Пристосування (мисочки, пензлики, фольга, графарет, пульвілізатор, затискачі, рукавички, пеньюари, рушники, серветки, фольга).	
2.	<p>Виконуємо миття голови.</p>	
3.	<p>На тим'яній зоні робимо боковий проділ.</p> <p>З проділу розміщуємо по центру пасмо шириною 6 см. Робимо у низ вертикальні проділи по ширині пасма, та відділяємо з волосся смужку, на яку будемо наносити фарбу.</p>	

Надіваємо захисні рукавички, розводимо фарбу, в яку входить знебарвлюючий порошок і 9% окисник Estel.

4.

Відділяємо пасмо горизонтальним проділом з майбутньої смужки товщиною 5см. і наносимо фарбу пензликом та обгортаємо її у фольгу.





Після цієї операції ретельно змиваємо фарбу з волосся, просушуємо та укладаємо феном.

5.

Фіксуємо смужку лаком для волосся Estel сильної фіксації.



<p>6.</p>	<p>Після цього ми будемо наносити трафарет спеціальним пристроєм фарбу Estel sense de luxe №4/65 (базовий колір моделі) і 3% окисник.</p> <p>Готуємо суміш фарби. Кладемо смужку на фольгу. Наносимо фарбу на кінець пристрою і наносимо малюнок на смужку.</p>	
<p>7.</p>	<p>У просторі що залишився на малюнку, фарбуємо пензликом. Час витримки фарби - 30хв.</p>	

<p>8.</p>	<p>Ретельно змиваємо з волосся фарбу, просушуємо його та робимо укладання.</p>	
<p>9.</p>	<p>Кінцевий результат фарбування.</p>	