



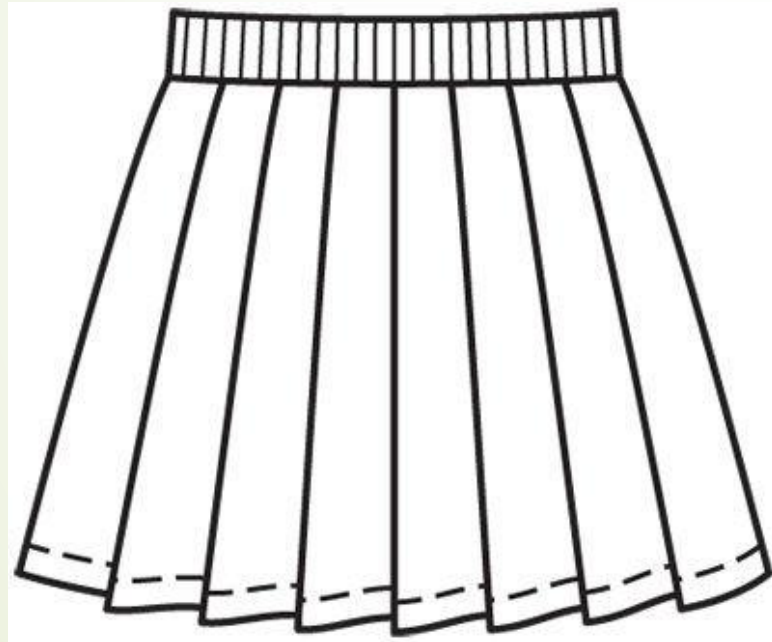
# **Моделі спідниць зі складками**

Підготувала Чорна М. В.,  
викладач спецдисциплін ДНЗ  
ЦПОІПТД м. Києва

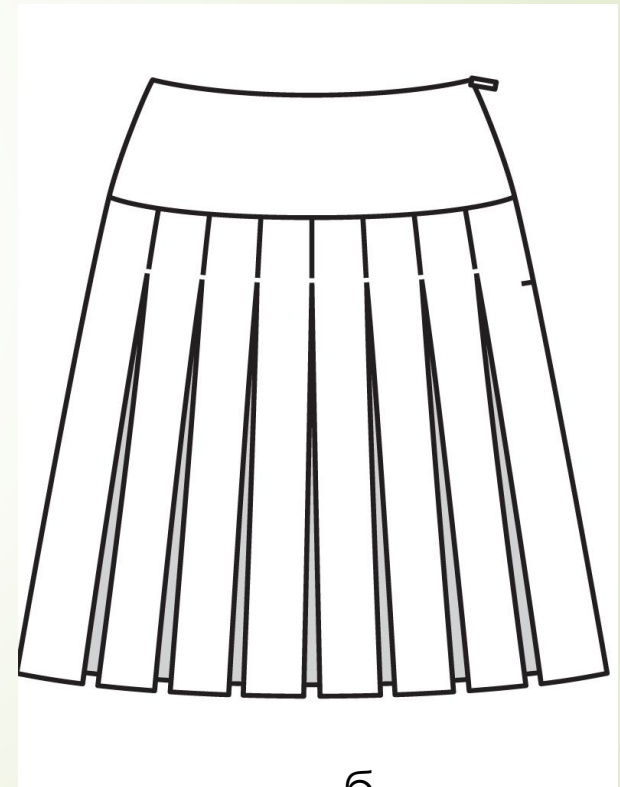
## Моделі спідниць зі складками:

а - в кругову складку;

б - в кругову складку від горизонтальної кокетки



а

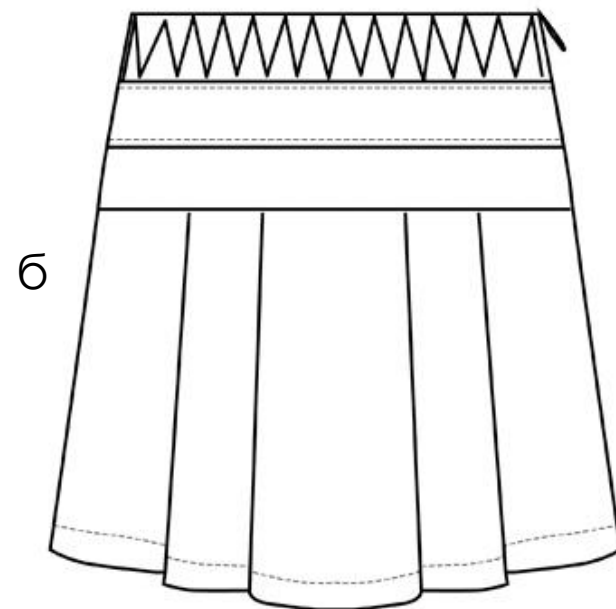
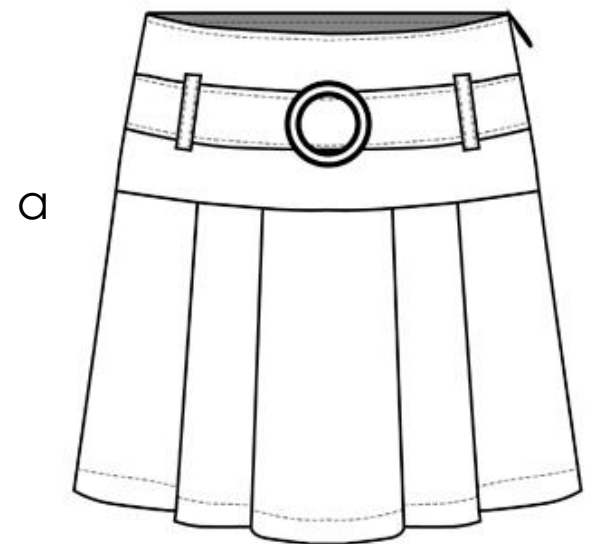


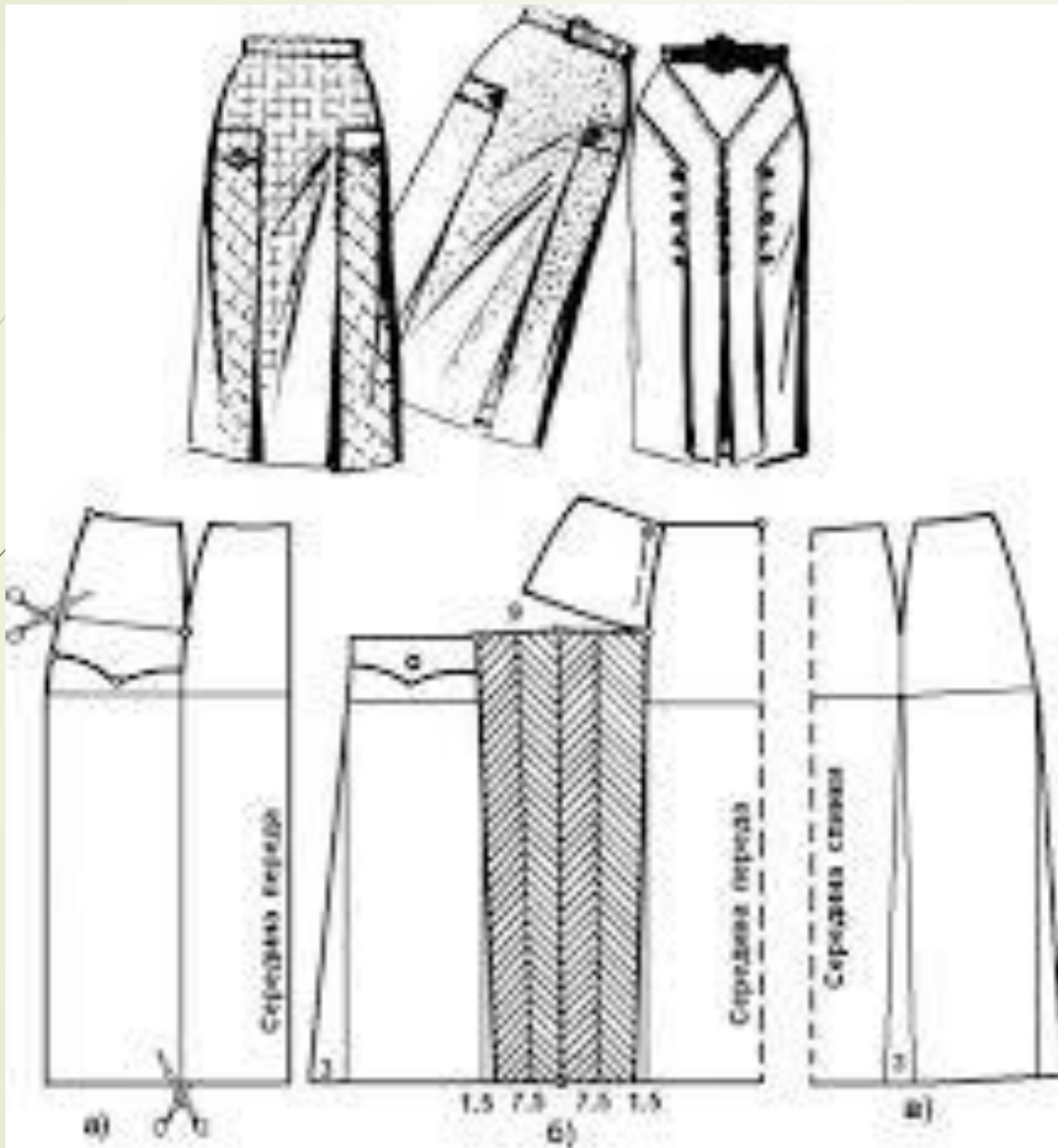
б

Модель спідниці з бантовими та  
однобічними складками від  
горизонтальної кокетки:

а – переднє полотнище з бантовою  
та 2-ма однобічними складками ;

б – заднє полотнище з бантовою та  
2-ма однобічними складками

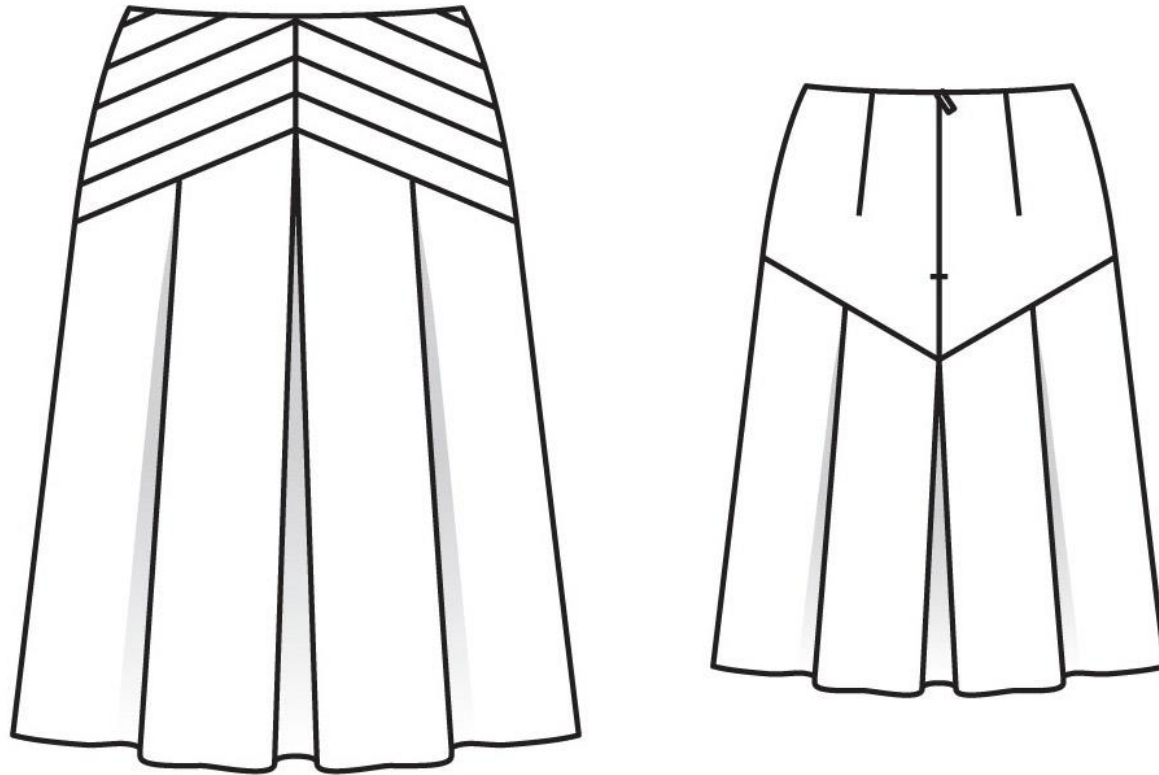




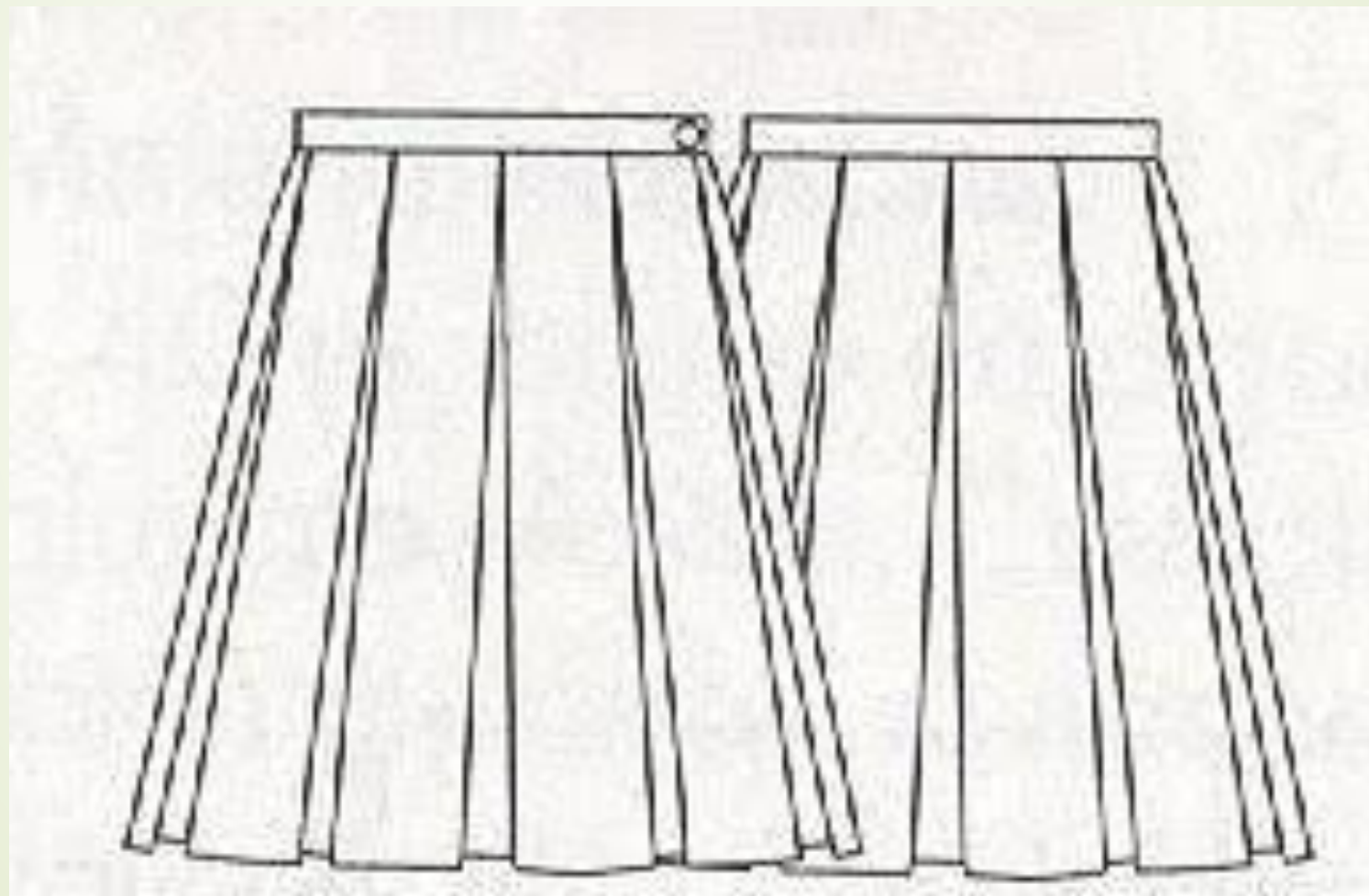
Моделі спідниць з зустрічною складкою від горизонтального та фігурного підрізу

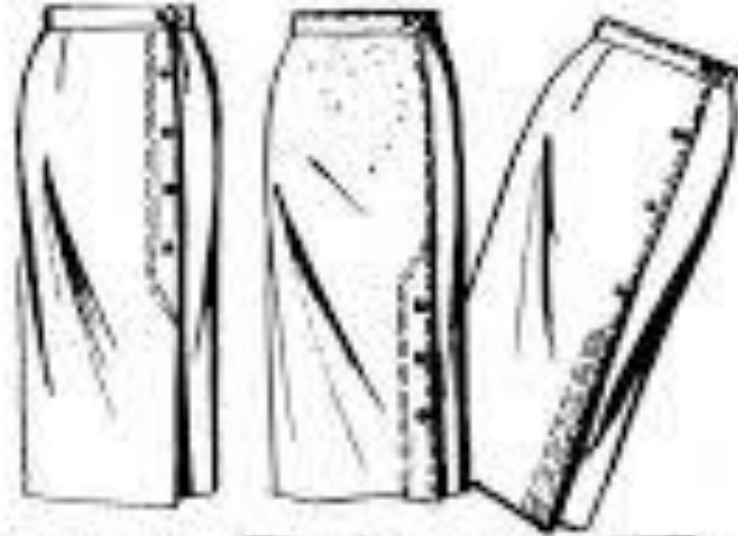
Моделювання зустрічної складки від підрізу

Модель спідниці з зустрічною та однобічними  
складками від фігурної кокетки

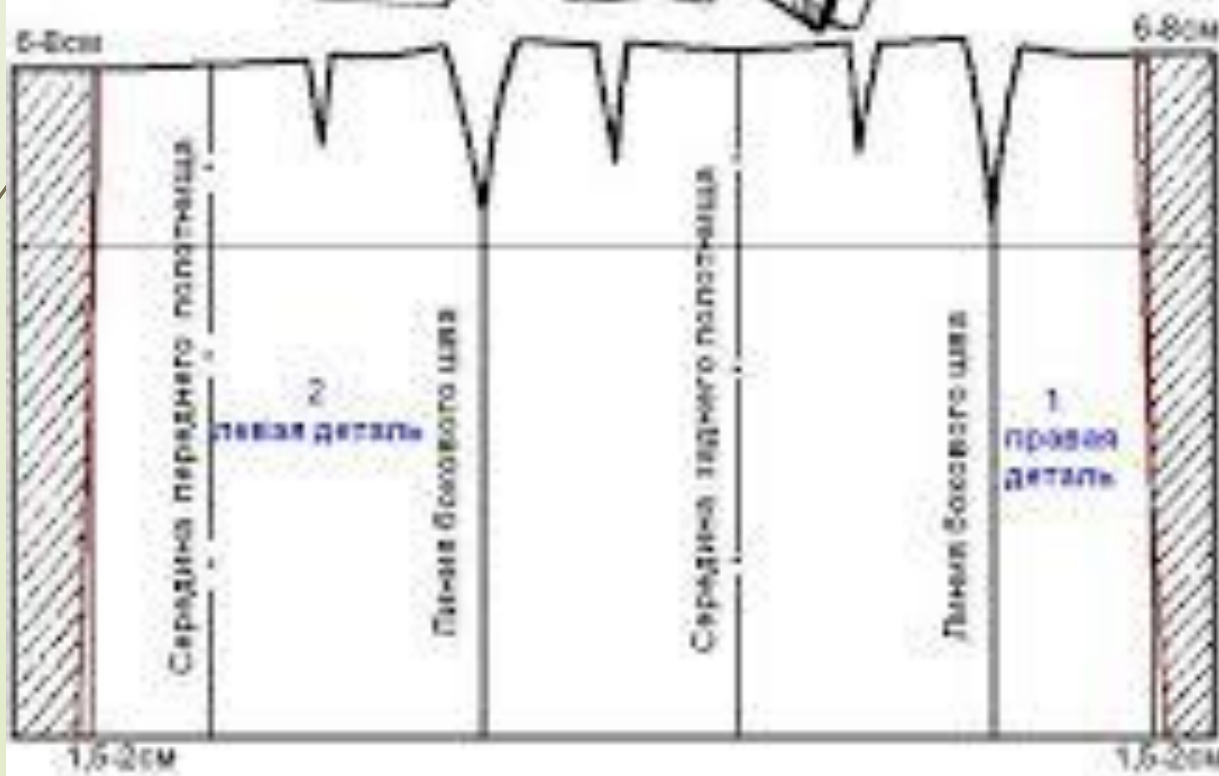


# Модель спідниці з круговими зустрічними складками





Моделі спідниць зі  
зміщеною одnobічною  
складкою, що імітує запах

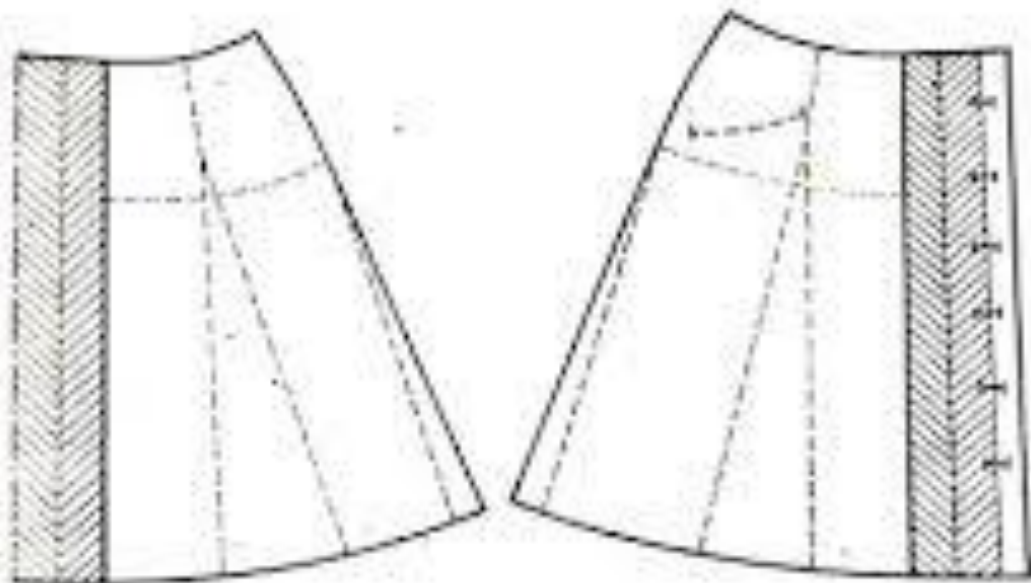


Моделювання зміщеної  
одnobічної складки, що  
імітує запах на передньому  
полотнищі



Модель спідниці конічної форми з зустрічною складкою та застібкою у середньому шві переднього полотнища

Переведення передньої та задньої виточки до лінії низу для створення конічної форми



Моделювання зустрічної складки та застібки у середньому шві переднього полотнища





1. Моделювання складок та зборок від горизонтальної кокетки (паралельне розширення)

2. Моделювання складок та зборок від фігурної кокетки (паралельне розширення)

3. Моделювання фалд від фігурної кокетки (конічне розширення)

4. Моделювання спідниці типу «балон» (паралельне розширення)

Модель спідниці з віялоподібними  
складками від горизонтальної кокетки

