

# Конструкції спідниць

Нестандартний урок  
Учитель технологій  
Чередниченко Л.В.

# Історична довідка

Спідниця - це поясний вид одягу. За тлумачним словником С. І. Ожегова, спідниця є жіночий одяг від талії до низу.

Але вона не завжди була такою. Спочатку в середні століття спідницею називали прісборенное у горла вбрання довжиною до колін, зазвичай підперезаний.

Носили таке вбрання як чоловіки, так і жінки. І тільки в 15 столітті жіноча готична спідниця розділилася на ліф і власне спідницю в сучасному розумінні.

# Класифікація спідниць

- максі
- міді
- міні

за  
довжиною

за  
силуестом

- прямі
- розширені
- завужені

за  
призначенням

за  
кроєм

- повсякденна
- святкова
- формена

- пряма
- клинъова
- конічна

# Формула для правильного визначення довжини спідниці для кожного виду

*Ріст* x на коефіцієнт



Довжина *mini* спідниці –  $P \times 0,26$

Довжина *до коліна* –  $P \times 0,35$

Довжина *midi* спідниці –  $P \times 0,5$

Довжина *maxi* спідниці –  $P \times 0,62$



# Класифікація спідниць за довжиною

## Спідниця міні



Спідниці, довжина яких вище колін не менше, чім 10-15 см.

Добре виглядають на дівчатах з рівними ніжками та пропорційною фігурою.

Підійдуть і високим, і низьким представницям жіночої статі.

# Класифікація спідниць за довжиною



## Спідниця макси

Спідниця довжини максі, в традиційному варіанті доходить до щиколотки. Модель, що не втрачає популярність в усі часи і періодично виступає на перший план серед всіх інших.

Види довгих спідниць не численні: «сонце», «полусолнце», годе, багатоярусні. Чим вони гарні, так це тим, що будь-яку фігуру покращують: повну роблять стрункішою, незграбній надають жіночність.

# Класифікація спідниць за довжиною

## Спідниця міді



Її довжина закінчується на середині гомілки. На даній моделі відчувається чітке дихання 50-60-х років, коли вона була вкрай популярна. Хтось скаже, що модель пуританська, а інші називають її ретро-стилем.

Ясно одне, що спідниці такої довжини, за умови правильно обраного фасону, підходять усім незалежно від віку й структури тіла.



# Класифікація спідниць за сілуєтом

## Пряма спідниця

Основою прямої спідниці є спідниця класичного крою, яка складається із заднього та переднього полотнища. Має два бічних шва та виточки по лінії талії.

На основі крою прямої спідниці можна промодельювати різні фасони спідниць: з воланом, складками, на кокетці та інші.





# Класифікація спідниць за сілуєтом

## Розширена спідниця

Спідниця підкреслює талію і легко розширюється донизу, проявляючи різницю «талія-стегна» стримано і коректно.

Найчастіше цей фасон спідниці зустрічається в міні або міди-варіантах. Ця форма зробить стрункішою, легкою й романтичною будь-яку жінку.



# Класифікація спідниць за сілуєтом

## Завужена спідниця

Суворі, лаконічні форми спідниці дозволяють виглядати елегантно і струнко. Завдяки симетричним прямим контурам і обляганню, спідниця візуально витягує фігуру не менше, чим 10-15 см.

Підходить багатьом типам статури.

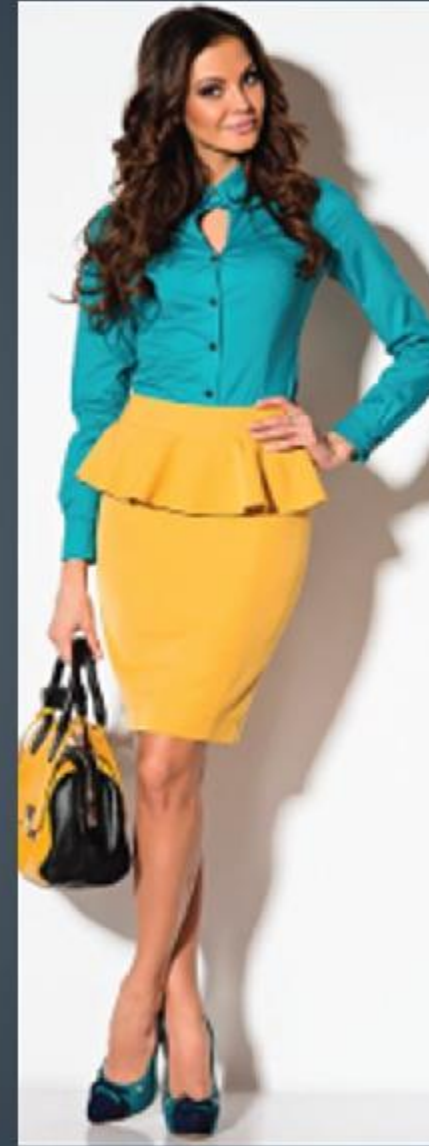


# Класифікація спідниць за кроєм

## Пряма спідниця

Складається з двох деталей:  
переднього і заднього полотнища.

Спідниця  
прямого крою щільно облягає  
фігуру, вона може мати розрізи,  
різні баски, кокетки, кишені і т. п.





# Класифікація спідниць за кросм

## Конічна спідниця

Конічними називають спідниці, які по зовнішньому вигляду нагадують зрізаний конус.

Конічна спідниця, як правило не має виточок і зазвичай по конструкції може бути одношовною або двошовною, в залежності від ширини тканини і моделі.

Види конічних спідниць: «сонце», «напівсонце», «дзвін», «кльош».

Найпростіші по конструкції, так що їх креслення можна будувати прямо на тканині, без лекал.



# Класифікація спідниць за кроєм

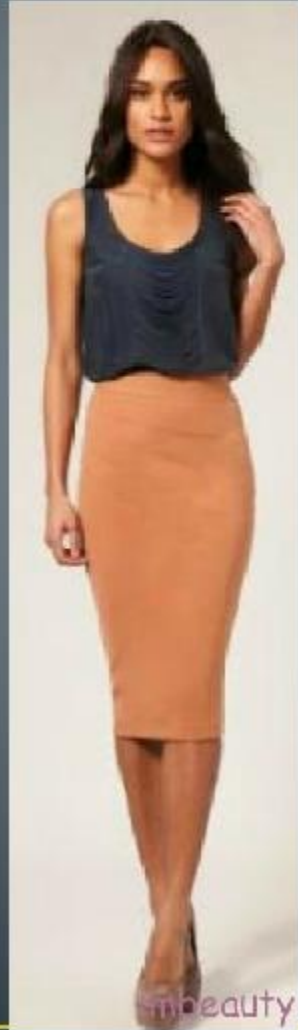
## Клиньова спідниця

Оснoву клиньових спідниць становить клин. Усі клини спідниці (їх може бути 4-12) однаково розширені донизу, у наслідок чого рівномірно розподіляються м'які складки.

Застібка розташовується в бічному шві, якщо кількість клинів парне, і - знаходиться позаду при непарному числі клинів.



# Види спідниць



## Спідниця-олівець

Класична спідниця даного виду має прямий крій, трохи звужений до низу. Довжина, як правило, до коліна або трохи нижче, а ззаду передбачається наявність невеликого розрізу. Існує безліч варіацій, в тому числі із завищеною талією або довжиною до середини гомілки.



# Види спідниць



## Спідниця карго

Це спідниця простого, найчастіше рівного покрою.

Вона відрізняється великою кількістю кишень, «блискавок», різних петельок та інших дрібниць. Відповідає стилю «сафарі».

# Види спідниць



## Спідниця з запахом

Популярна оригінальна модель, може бути різної довжини: міні, так і максі.

Спідниця з запахом може бути сконструйована на основі практично будь-якого фасону - від трапеції до олівця.

Ця модель робить візуально стрункішою стегна, особливо якщо присутнє драпірування по діагоналі.

## Види спідниць



### Спідниця-годе

За будовою вона являє собою комбінацію, що складається зі спідниці-олівець і конічної спідниці. Зверху вона обтягує силует, а до низу розширюється за допомогою втачних клинів, кількість яких може сильно варіюватися, та й починатися вони можуть як від середини стегна, так і набагато нижче.



# Види спідниць

## Спідниця-дзвін



Модель має вільний крій і практично не торкається ніг. Довжина до коліна або трохи вище. На ній не утворюється защіпок. Вона нагадує чимось накрохмалені речі, тому що зберігає жорстку форму.

У зв'язку з цією особливістю на неї часто завдають різні принти, що додає ще більшу яскравість і індивідуальність.

# Види спідниць

## Багатоярусна спідниця



Пишні багатоярусні спідниці відмінно підходять молодим дівчатам. Вони виглядають дуже кокетливо і привабливо.

Вільна й колоритна модель. Створюється з горизонтальних ярусів однієї або різних тканин. Може бути з оборками або без них. До цього фасону відносяться: циганська, бохо, етно та інші.

# Види спідниць

## Спідниця -баллон



Спідниця з основою крою «сонце» або «напівсонце» з пишним підігнутим низом. Родзинка цієї спідниці - в незвичайному оформленні лінії низу.

У спідниці-баллон низ виглядає пишним, створюється відчуття, що спідниця створена з декількох ярусів об'ємної тканини.

Секрет такої пишності - в різній довжині основної тканини і підкладки.



# Види спідниць



## Спідниця – гофре

Гофре — різновид заправування складок на текстильних виробках. У гофре складки розташовуються під кутом, створюючи ефект гармошки.

Ширина складок у гофре — різна (ширина збільшується до низу).

Гофровані складки виглядають — об'ємними.

# Види спідниць



## Спідниця – пліссе

Пліссе — різновид заправування складок на текстильних виробках. У пліссе гладкі й рівні складки розташовуються паралельно.

Ширина складок у пліссе повністю однакова. Складки пліссе виглядають рівними і ніби пропрасованими.

## Види спідниць



Довгі спідниці дуже популярні в цьому сезоні й отримали назву «Сільська спідниця».

Ці спідниці відрізняються зручністю і яскравими кольорами. Чудовий вибір для літа, так як у такій спідниці не буде жарко, а тонка тканина захистить ваші ноги від палючих сонячних променів.

За стилем вони можуть підійти до будь-якого наряду, крім суворого ділового.



## Види спідниць



Спідниця у защіпках

Вільна за кроєм модель.  
На лінії талії робляться защіпки.  
Може бути багато защіпок або не  
дуже, великі чи малі за розміром.

Зашчіпки бувають одно-  
сторонні й зустрічні.

# Види спідниць



## Юбка водоспад

Спідниця з асиметричним подолом з'явилася в Європі в кінці XIX в. За характерну спадаючу, хвилясті лінію низу спідниця отримала назву «водоспад».

Пару років тому спідниця цього фасону отримала друге народження, ставши дуже популярною серед населення.

# Види спідниць



## Спідниця-пачка (балерини)

Виготовляється з легкої тканини, яка щільно збирається і зводиться до лінії талії. Пишна і яскрава виріб, взяте в звичайне життя з костюма балерини.



# Види спідниць

## Кюлот



Даний вид жіночої спідниці по суті є спідницею-штанами, але не зовсім в тому виконанні, до якого всі звикли. Спідниця кюлот являє собою дуже широкі штани, виконані з тонкої, легкої тканини. Кюлот відмінно підійде для дівчат, які не особливо люблять носити спідниці, а також для тих, у кого є зайві кілограми, так як цей фасон спідниці їх дуже вдало приховує.

Спідниця може бути частиною костюма,  
самостійним виробом, частиною сукні



*Дякую за увагу!*

*Бажаю  
всім творчого натхнення!*