

**Завдання 2 см-3к 21 №14 для дистанційного навчання учнів групи № 14 з
предмету «Спеціальне малювання»**

Тема. Виготовлення спідниці.

Малювання спідниці.

Модуль «КРВ – 3.2» Виготовлення поясних виробів			9	5
1	НМ.3	КРВ – 3.2.1. Виготовлення спідниці	5	3
	1	Колір в одязі	1	
	2	Комбінування кольорів		1
	3	Практична робота. Малювання моделей спідниць		1
	4	Малювання моделей спідниць у кольорі		1
	5	Тематичне оцінювання № 1	1	

1. Вивчіть матеріал «Колір в одязі». Дайте відповіді на наступні питання:

- Назвіть всі основні кольори «веселки» - хроматичної (кольорової) гами.
- Які кольори відносяться до ахроматичної (некольорової) гами?
- Які три кольори є основними?
- Які кольори відносять до теплих?
- Які кольори відносять до холодних?
- *Поєднання компліментарних кольорів (протилежних кольорів у кругах)*свій улюблений колір.
- Назвіть якості свого улюбленого кольору.

2. Вивчіть матеріал «Поєднання кольорів в одязі». Дайте відповіді на наступні питання:

- Назвіть поєднання протилежних пар кольорів (протилежних кольорів у кругах, див. малюнок).
- Які кольори входять до «тріад» (див. малюнок) ?
- Назвіть приклад кольорів аналогової триада (кольори- сусіди).
- З якими кольорами найкраще поєднується ваш улюблений колір в одязі?

3. Практична робота №1. Малюнок кольорового кола.

Намалюйте кольорове коло акварельними фарбами (мал. 1) та підпишіть всі назви кольорів на ньому.



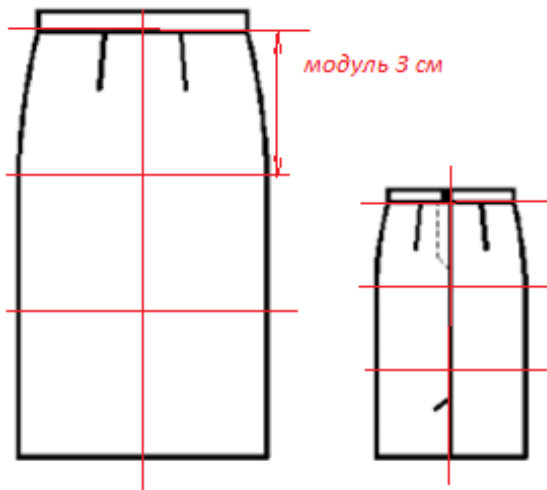
**Увага! Надішліть фото роботи на пошту ch777mira@gmail.com до
06.04.2020**

4. Практична робота №1. Малювання моделей спідниць.

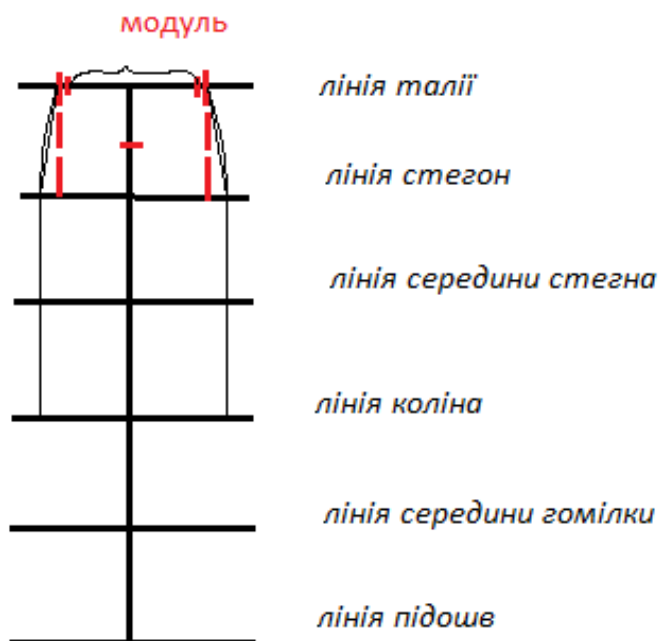
Виконати ескізи моделей спідниць різних видів (вигляд спереду та ззаду) – 10 од., використовуючи пропорційну схему. Модуль=3см.

Вивчіть послідовність побудови технічного малюнка спідниці та виконайте задані ескізи простим олівцем на альбомному аркуші (аркушах).

Звіт про роботу надішліть на пошту ch777mira@gmail.com до 13.04.2020



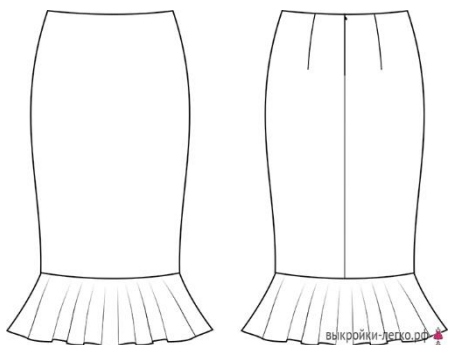
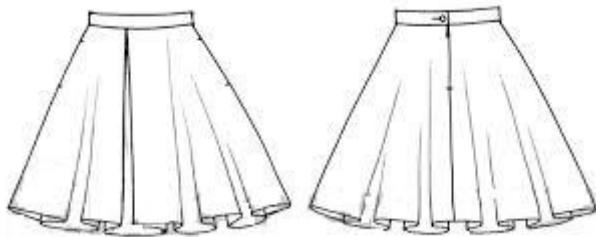
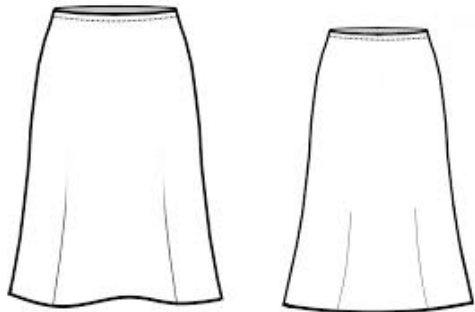
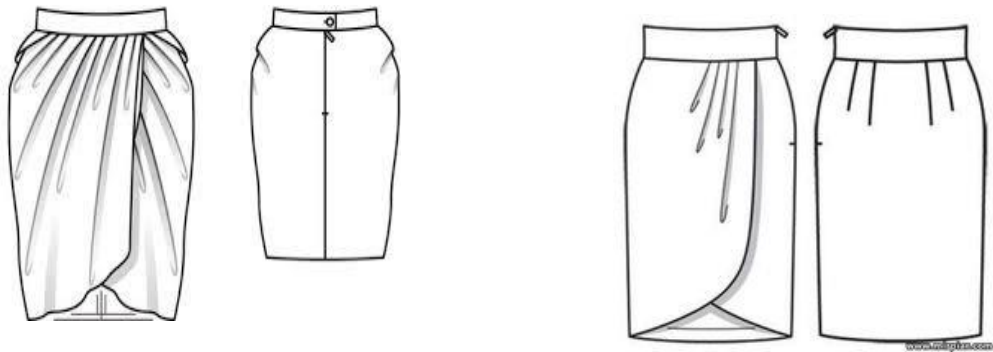
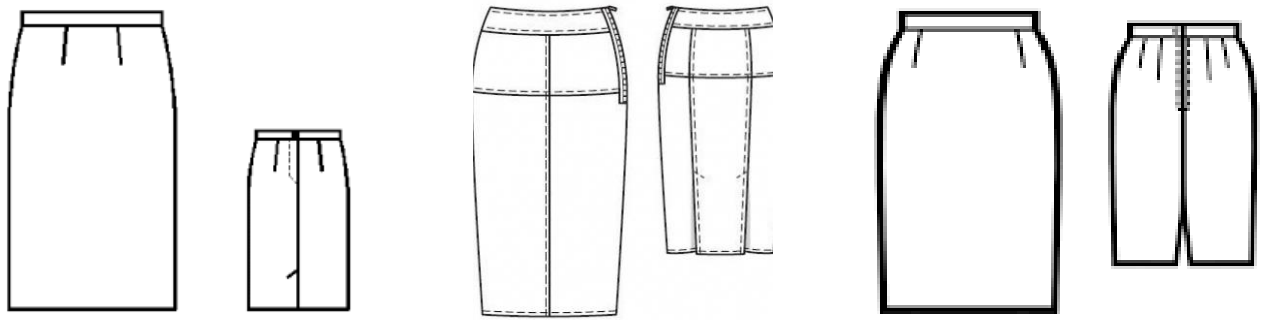
1. Провести вертикаль (вісь симетрії спідниці).
2. Відкласти кількість модулів у відповідності до довжини виробу:
 - 2 модулі – коротка спідниця;
 - 3 модулі –спідниця до середини коліна (міді);
 - 4 модулі –спідниця до середини гомілки;
 - 5 модулів – довга спідниця.



3. По лінії талії від вертикалі відкласти по $\frac{1}{2}$ модуля: $3:2=1.5$ см.
4. Ширина спідниці по лінії талії трохи ширша від модуля, тому потрібно додати декілька міліметрів до величини модуля ліворуч та праворуч.
5. Ширину талії спроектувати на лінію стегон.
6. Додати декілька міліметрів до ширини талії по лінії стегон ліворуч та праворуч.

7. Опустити вниз бічні лінії спідниці до необхідної довжини.
8. Нанести лінії виточок від лінії талії.
9. Оформити лінію талії поясом.
10. Нанести на малюнок модельні лінії і відповідності до зображуваної моделі.

11. Вигляд зі спини оформляють аналогічно, обравши менший модуль, наприклад, 1.5 см.



5. Практична робота. Малювання моделей спідниць у кольорі.

Оберіть 3 моделі спідниць різних видів (з журналів мод або інтернету) та виконайте ескізи цих моделей (вигляд спереду та ззаду) у техніці акварелі, використовуючи модуль 3.5 см. Роботи надсилайте *на пошту*

ch777mira@gmail.com до 20.04.2020

Наприклад,



Увага! Ескіз виконується у кольорі акварельними фарбами або акварельними олівцями на аркуші акварельного паперу формату А4, один ескіз на одному листку.

Увага! Ескіз виконується не на фігурі, але з урахуванням пропорційної схеми та повороту фігури.

Моделі спідниць (на вибір) для виконання ескізів:

