



**ТЕХНОЛОГІЧНА
ПОСЛІДОВНІСТЬ
ВИКОНАННЯ
СТРИЖКИ
“КАРЕ”**

СТРИЖКА “КАРЕ” МОЖЕ БУТИ ВИКОНАНА НА ВОЛОССІ БУДЬ-ЯКОЇ ДОВЖИНИ, ПОЧИНАЮЧИ З ДРУГОЇ. КРАЩЕ КАРЕ ВИГЛЯДАЄ НА ВОЛОССІ СКЛОВИДНОЇ СТРУКТУРИ
БУДЬ-ЯКА СТРИЖКА ВИКОНУЄТЬСЯ НА ЧИСТОМУ ВОЛОГОМУ ВОЛОССІ.

ДОВЖИНУ СЛІД ОБГОВОРИТИ З КЛІЄНТКОЮ ДО ПОЧАТКУ РОБОТИ.

!!! ОБОВ’ЯЗКОВО СЛІД ПАМ’ЯТАТИ, ЩО ВОЛОГЕ ВОЛОССЯ ЗАВЖДИ ВИГЛЯДАЄ ДОВШИМ, ПІСЛЯ СУШКИ ДОВЖИНА СКОРОЧУЄТЬСЯ!!!

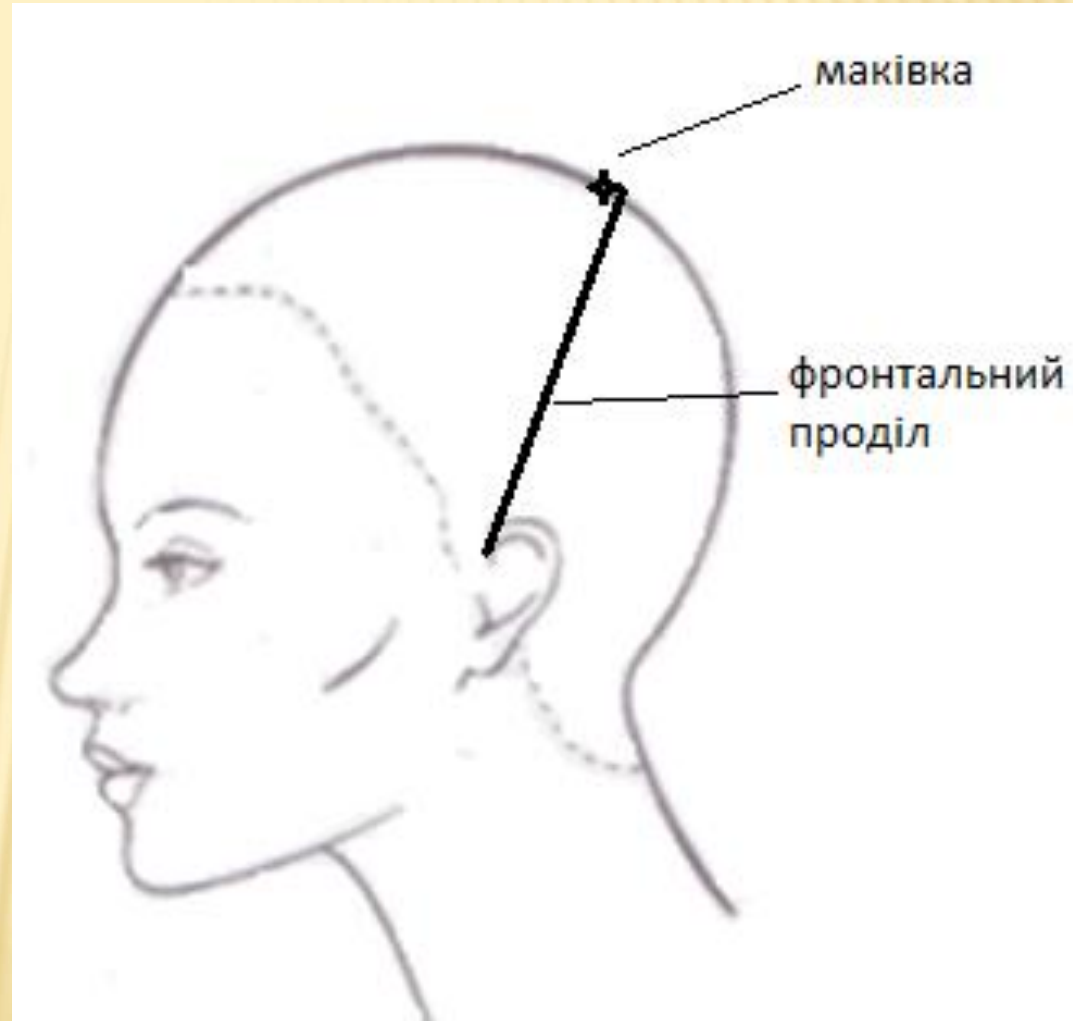
ДЛЯ ВИКОНАННЯ СТРИЖКИ “КАРЕ” ВИКОРИСТОВУЮТЬСЯ:

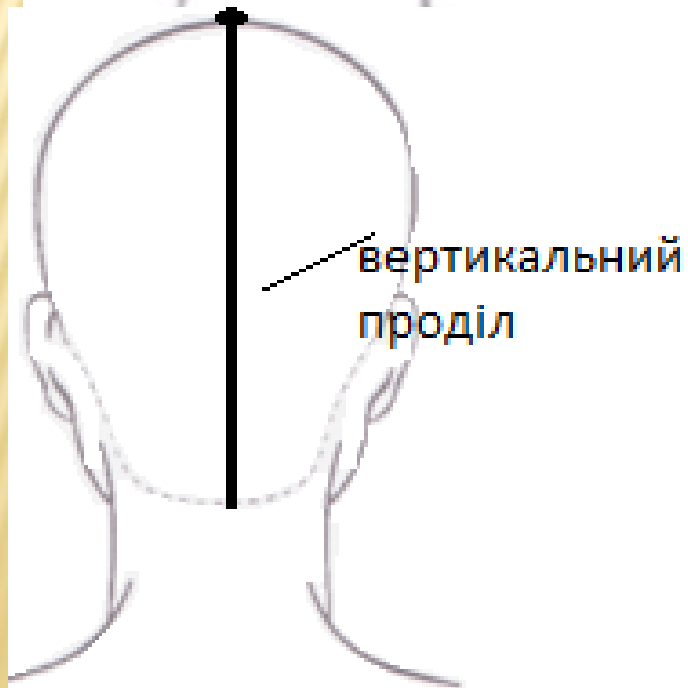
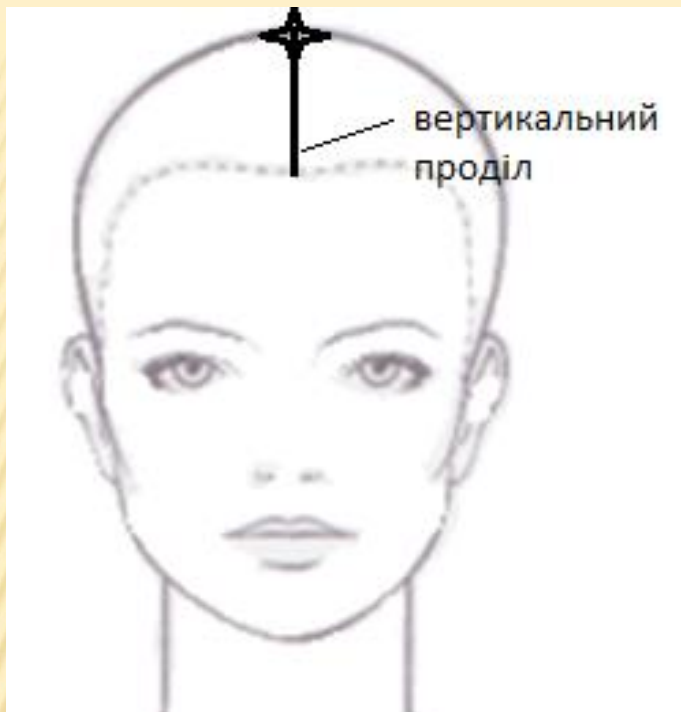
- ГРЕБІНЕЦЬ ДЛЯ ДОВГОГО ВОЛОССЯ
- НОЖИЦІ ПРЯМІ
- НОЖИЦІ ФІЛІРУВАЛЬНІ
- ЗАТИСКАЧІ



**ПЕРШИЙ ЕТАП
СТРИЖКИ - ЦЕ
РОЗПОДІЛ
ВОЛОССЯ НА
ЗОНИ:**

**- ПЕРШИЙ
ПРОДІЛ –
ФРОНТАЛЬНИЙ,
ВИКОНУЄТЬСЯ ВІД
ВУХА ДО ВУХА
ЧЕРЕЗ ТОЧКУ
МАКІВКИ.**

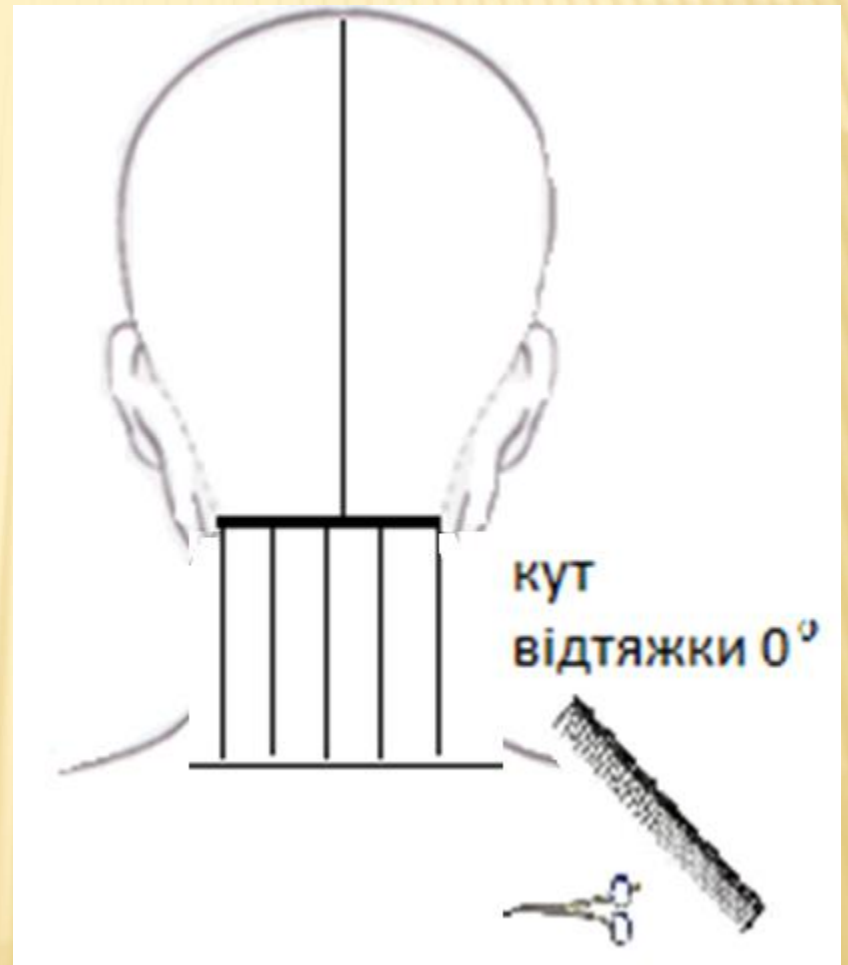




- ДРУГИЙ ПРОДІЛ -
- ВЕРТИКАЛЬНИЙ, -
- ВИКОНУЄТЬСЯ ВІД
- ЛОБНОГО ВИСТУПУ
- ЧЕРЕЗ ТОЧКУ МАКІВКИ
- ДО СЕРЕДИНИ
- КРАЙОВОЇ ЛІНІЇ РОСТУ
- НА ПОТИЛИЦІ

СТРИЖКА ПОЧИНАЄТЬСЯ З
НИЖНЬОПОТИЛИЧНОЇ
ЗОНИ.

ГОРИЗОНТАЛЬНИМ
ПРОДІЛОМ, ШИРИНОЮ
ПРИБЛИЗНО 1 СМ,
ВІДДІЛЯЄТЬСЯ ПЕРШЕ
КОНТРОЛЬНЕ ПАСМО,
РЕТЕЛЬНО ВІДЧІСУЄТЬСЯ
ВНИЗ БЕЗ ВІДТЯЖКИ (КУТ
ВІДТЯЖКИ 0°),
ВИЗНАЧАЄТЬСЯ ДОВЖИНА,



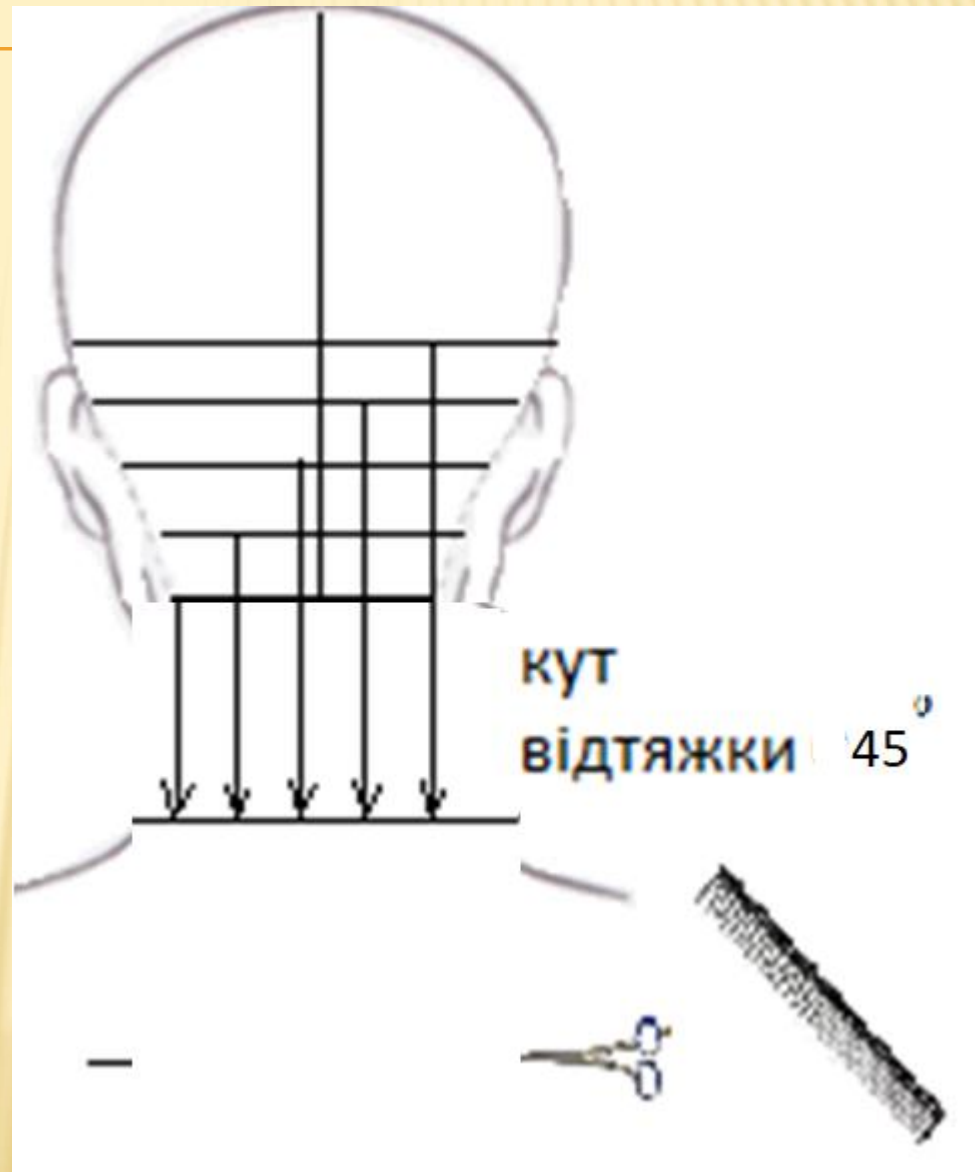
**ВИКОНУЄТЬСЯ ПРЯМИЙ
ГОРИЗОНТАЛЬНИЙ ЗРІЗ ПЕРШЕ ПАСМО Є
КОНТРОЛЬНИМ ДЛЯ УСІХ НАСТУПНИХ В
ЦІЙ ЗОНІ.**

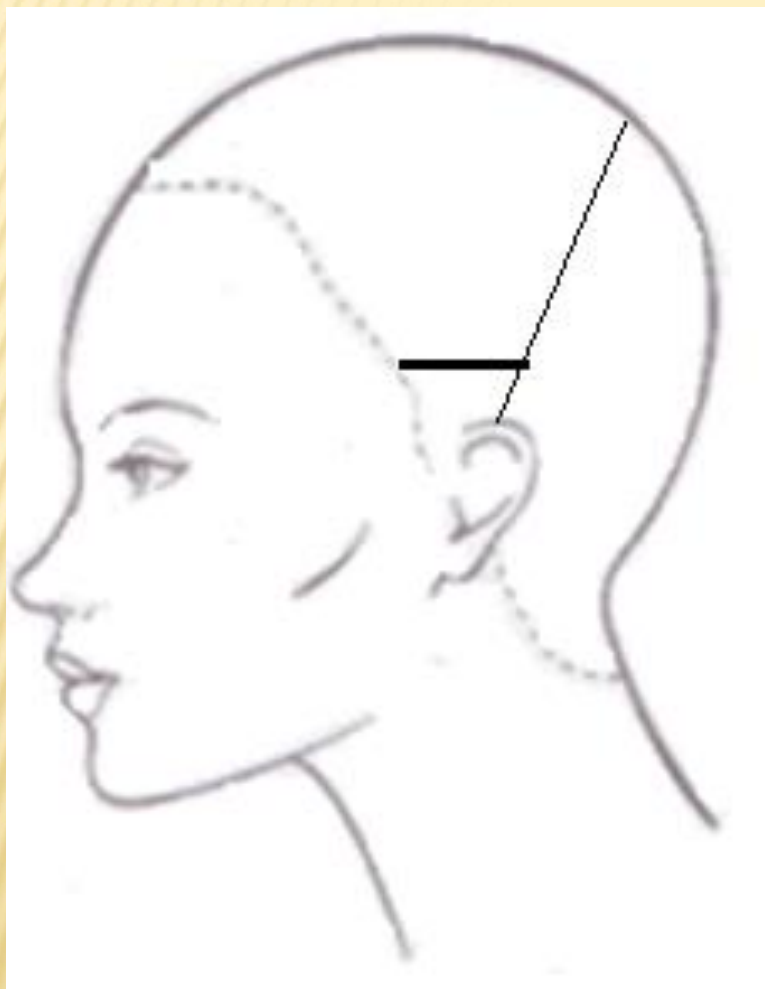
ДАЛІ СТРИЖКА “КАРЕ”
СТРИЖЕТЬСЯ МЕТОДОМ
ВНУТРІШНЬОГО
ГРАДУЮВАННЯ.
ВНУТРІШНЄ ГРАДУЮВАННЯ -
ЦЕ ПЛАВНЕ ЗБІЛЬШЕННЯ
ДОВЖИНИ ВОЛОССЯ В
СТРИЖЦІ ЗА РАХУНОК КУТА
ВІДТЯЖКИ (45 ГРАДУСІВ) ТА
ПОВОРОТУ ДОЛОНІ НА СЕБЕ
ПРИ ЗІСТРИГАННІ КОЖНОГО
ПАСМА. ТАКИМ ЧИНОМ
КОЖНЕ НАСТУПНЕ ПАСМО
БІЛЬШЕ ЗА ПОПЕРЕДНЄ НА 1-
2 МІЛІМЕТРИ



Рис. 4.6. Градуировка

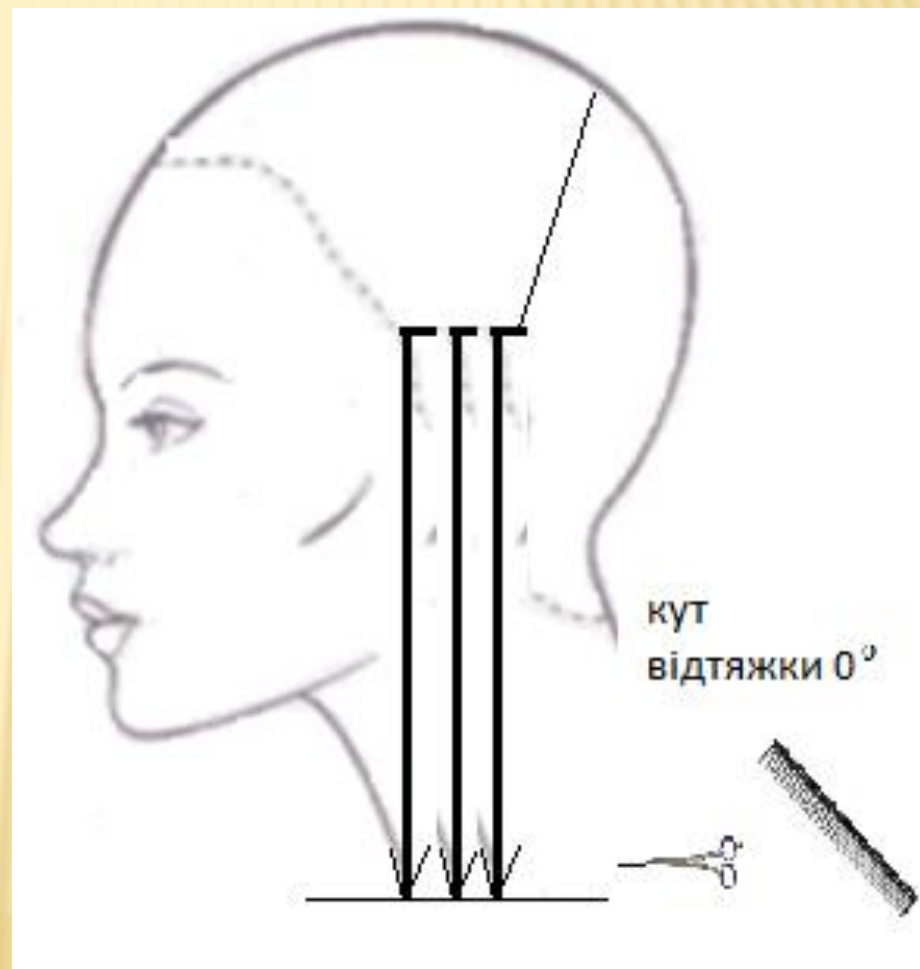
НАСТУПНІ ПАСМА
НИЖНЬОПОТИЛИЧНОЇ
ЗОНИ ВІДДІЛЯЮТЬСЯ
АНАЛОГІЧНО,
ВСТАНОВЛЮЄТЬСЯ
КУТ ВІДТЯЖКИ 45
ГРАДУСІВ, ДОВЖИНА
ВИЗНАЧАЄТЬСЯ ПО
КП. ТАКИМ ЧИНОМ
ПРОСТРИГАЄТЬСЯ
УСЕ ВОЛОССЯ ДО
СЕРЕДИНИ ПОТИЛИЦІ





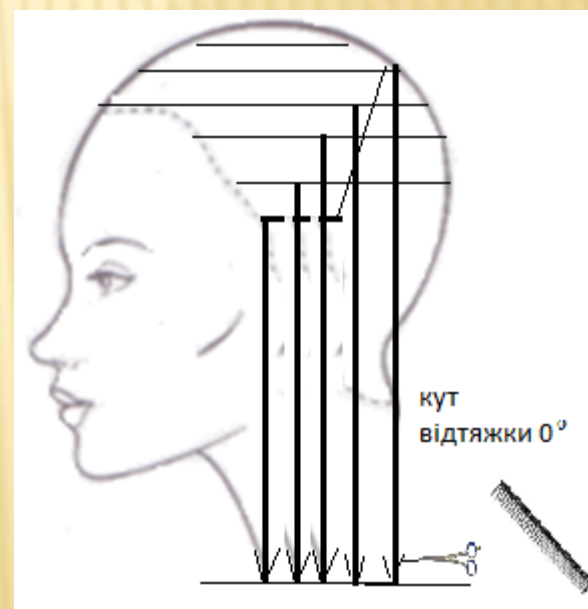
**ДАЛІ ДО СТРИЖКИ
ПРИЄДНУЄТЬСЯ
ВОЛОССЯ СКРОНЕВИХ
ДІЛЯНОК.
НА
НИЖНЬОСКРОНЕВІЙ
ЗОНІ
ГОРИЗОНТАЛЬНИМ
ПРОДІЛОМ, ШИРИНОЮ
ПРИБЛИЗНО 1 СМ,
ВІДДІЛЯЄТЬСЯ ПЕРШЕ
КОНТРОЛЬНЕ ПАСМО,**

РЕТЕЛЬНО ВІДЧІСУЄТЬСЯ
ВНИЗ БЕЗ ВІДТЯЖКИ
(КУТ ВІДТЯЖКИ 0°),
ВИЗНАЧАЄТЬСЯ
ДОВЖИНА,
ВИКОНУЄТЬСЯ ПРЯМИЙ
ГОРИЗОНТАЛЬНИЙ ЗРІЗ,
ОРІЄНТУЮЧИСЬ НА
РАНИШЕ ПРОСТРИЖЕНІ
ПАСМА ПОТИЛИЧНОЇ
ДІЛЯНКИ.



**!!! ПЕРШЕ ПАСМО НИЖНЬОСКРОНЕВОЇ
ЗОНИ Є **КОНТРОЛЬНИМ** ДЛЯ УСІХ
НАСТУПНИХ ПАСОМ В ЦІЙ ЗОНІ!!!**

ДАЛІ СТРИЖКИ
ВИКОНУЄТЬСЯ ПОЧЕРГОВО
НА ОБОХ СКРОНЕВИХ ТА
ВЕРХНІЙ ПОТИЛИЧНІЙ.
ТАКИМ ЧИНОМ,
ПОСТУПОВО РУХАЮЧИСЬ
ДО ГОРИ, СТРИЖКА
ЗАВЕРШУЄТЬСЯ ТІМ"ЯНІІ
ДІЛЯНЦІ.





**ДЛЯ ПЕРЕВІРКИ
ТОЧНОСТІ ВОЛОССЯ
ВИСУШУЄТЬСЯ ТАКИМ
ЧИНОМ, ЯК ЦЕ БУДЕ
РОБИТИ КЛІЄНТКА В
МАЙБУТНЬОМУ
(ФЕНОМ АБО
ЕЛЕКТРОЩИПЦЯМИ
ДЛЯ ВИРІВНЮВАННЯ),
ТА ПЕРЕЧІСУЄТЬСЯ В
УСІ БОКИ ДЛЯ
УТОЧНЕННЯ КОНТУРУ.**

ДЯКУЮ ЗА УВАГУ