

ТЕХНОЛОГІЧНА ПОСЛІДОВНІСТЬ ВИКОНАННЯ СТРИЖКИ “КАСКАД”



СТРИЖКА “КАСКАД” ВИКОНУЄТЬСЯ НА ВОЛОССІ ІІІ, ІV ТА V ДОВЖИНИ, СЕРЕДНЬОЇ ГУСТОТИ ТА БАЖАНО СКЛОВИДНОЇ СТРУКТУРИ БУДЬ-ЯКА СТРИЖКА ВИКОНУЄТЬСЯ НА ЧИСТОМУ ВОЛОГОМУ ВОЛОССІ.

ДОВЖИНУ СЛІД ОБГОВОРИТИ З КЛІЄНТКОЮ ДО ПОЧАТКУ РОБОТИ.

!!! ОBOB”ЯЗКОВО СЛІД ПАМ”ЯТАТИ, ЩО ВОЛОГЕ ВОЛОССЯ ЗАВЖДИ ВИГЛЯДАЄ ДОВШИМ, ПІСЛЯ СУШКИ ДОВЖИНА СКОРОЧУЄТЬСЯ!!!

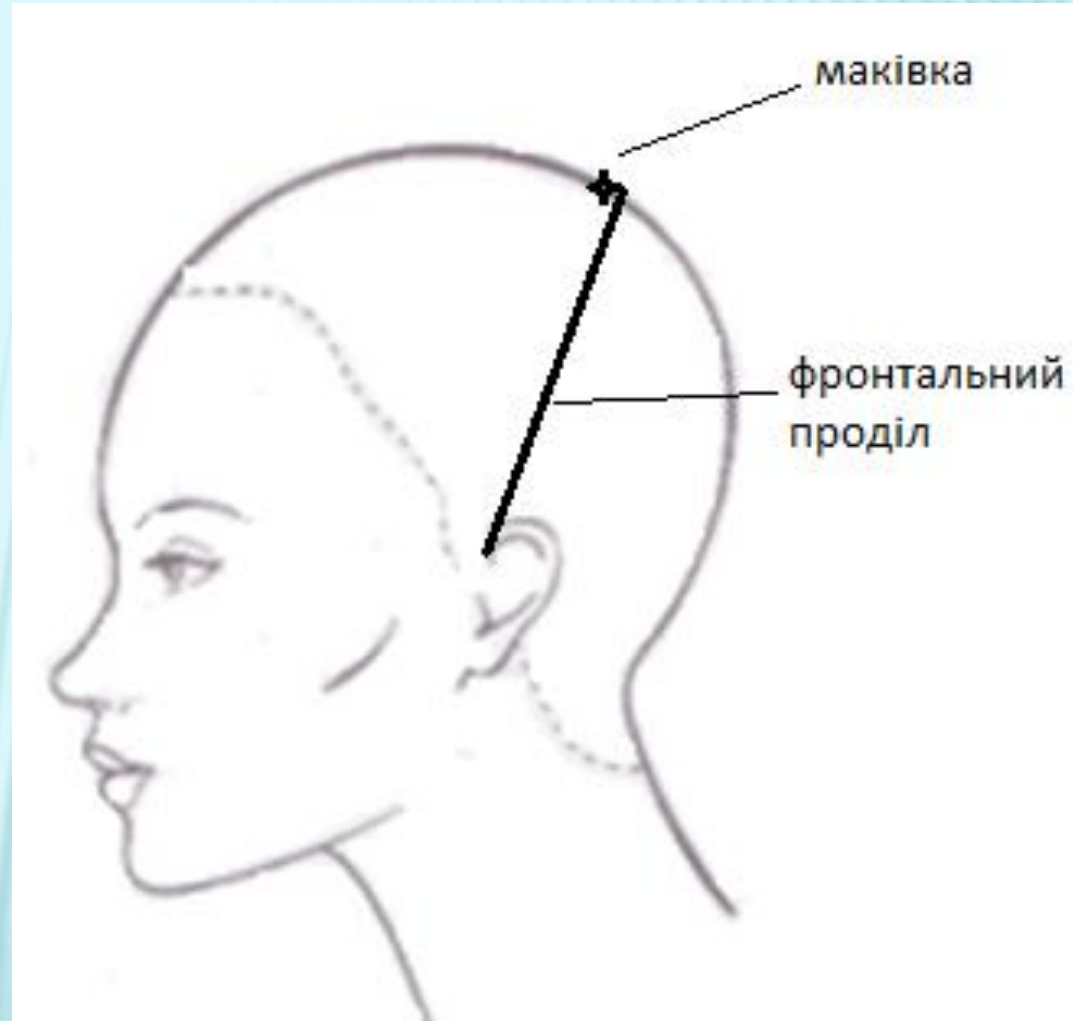
ДЛЯ ВИКОНАННЯ СТРИЖКИ “РОСІЙСЬКА” ВИКОРИСТОВУЮТЬСЯ:

- ГРЕБІНЕЦЬ ДЛЯ ДОВГОГО ВОЛОССЯ
- НОЖИЦІ ПРЯМІ
- НОЖИЦІ ФІЛІРУВАЛЬНІ
- ЗАТИСКАЧІ



ПЕРШИЙ ЕТАП
СТРИЖКИ - ЦЕ
РОЗПОДІЛ
ВОЛОССЯ НА
ЗОНИ:

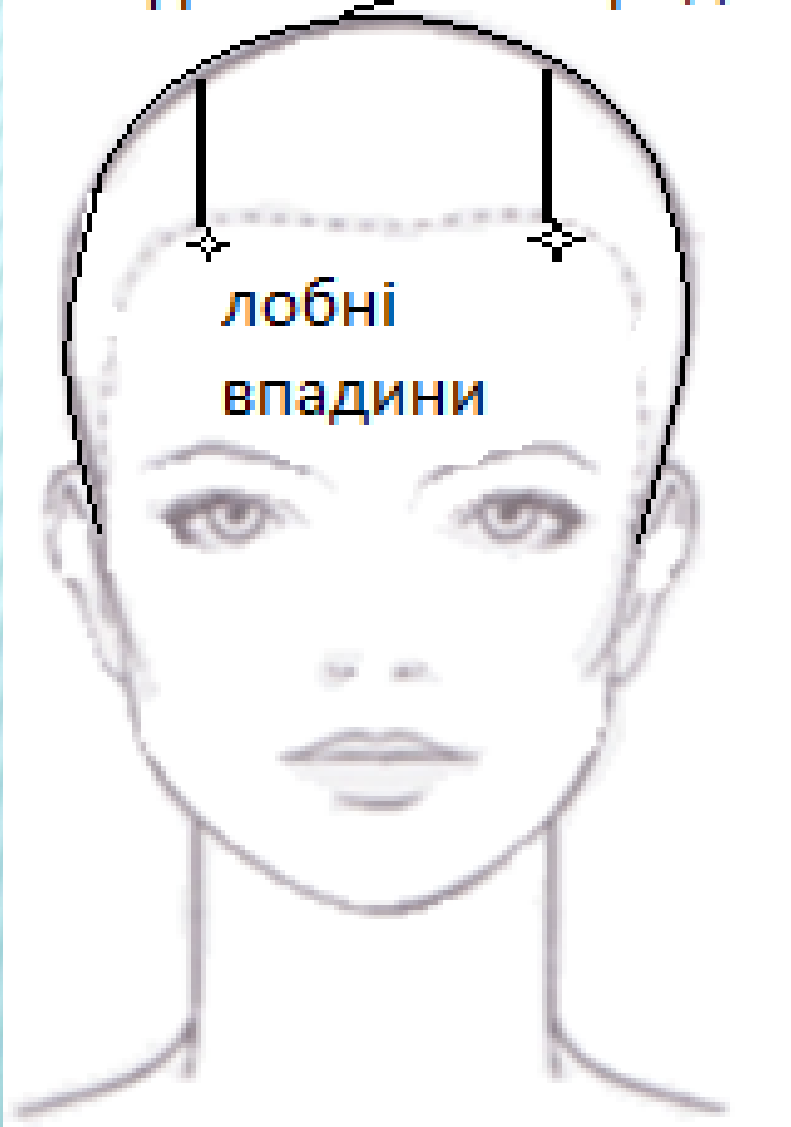
- ПЕРШИЙ
ПРОДІЛ –
ФРОНТАЛЬНИЙ,
ВИКОНУЄТЬСЯ
ВІД ВУХА ДО
ВУХА ЧЕРЕЗ
ТОЧКУ МАКІВКИ.



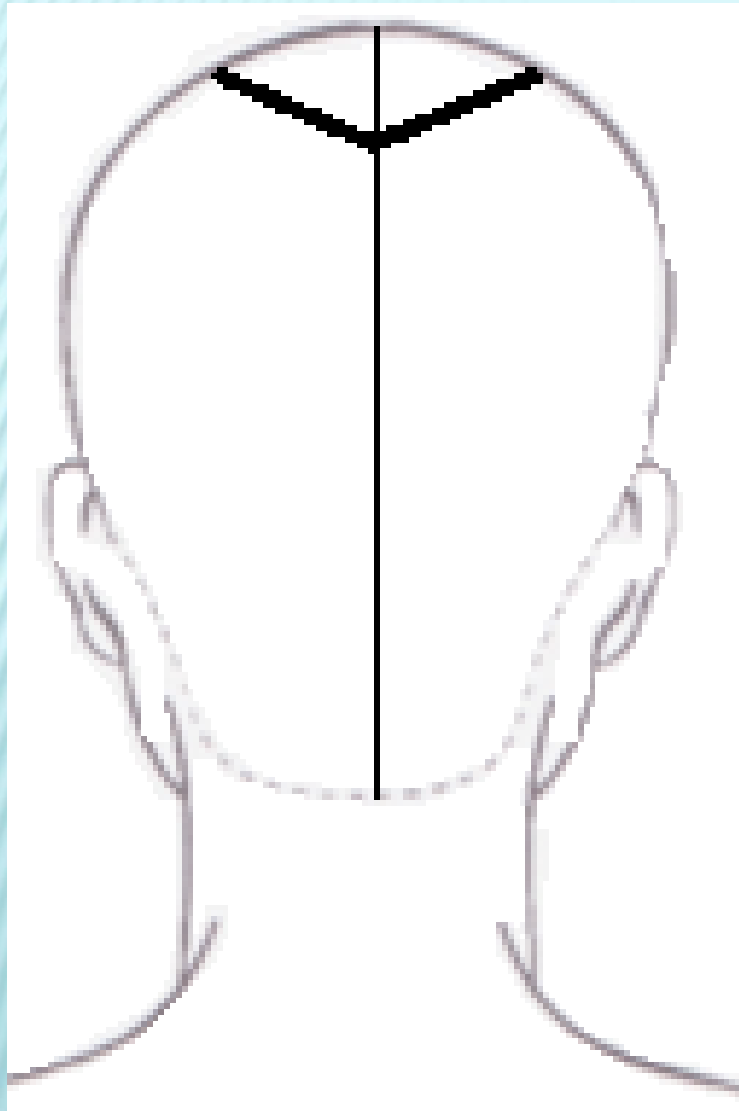


- ДРУГИЙ ПРОДІЛ –
ВЕРТИКАЛЬНИЙ,
ВИКОНУЄТЬСЯ ВІД
ТОЧКИ МАКІВКИ ДО
СЕРЕДИНИ
КРАЙОВОЇ ЛІНІЇ
РОСТУ НА
ПОТИЛИЦІ

фронтальний проділ



ТРЕТІЙ ТА
ЧЕТВЕРТИЙ
ПРОДІЛИ
(ПАРАЛЕЛЬНІ
МІЖ СОБОЮ) –
ВІД ЛОБНИХ
ВПАДИН ДО
ФРОНТАЛЬНОГО
ПРОДІЛУ



СТРИЖКУ ПОЧИНАЮТЬ
З
ВЕРХНЬОПОТИЛИЧНОЇ
ЗОНИ. ВІД МАКІВКИ
ВІДСТУПАЮТЬ 3-4 СМ,
УНИЗ ПРОВОДЯТЬ ДВА
КОСИХ ПРОДІЛИ ЯКІ
УТВОРЮЮТЬ
ТРИКУТНИК

ВОЛОССЯ З
ТРИКУТНИКА
ВІДЧІСУЮТЬ УГОРУ
ПЕРПЕНДИКУЛЯРНО
ДО ПОВЕРХНІ
ГОЛОВИ. ЦЕ ПАСМО
ВИЗНАЧАЮТЬ
КОНТРОЛЬНИМ. ЙОГО
ЗІСТРИГАЮТЬ
ГОРИЗОНТАЛЬНИМ
ЗРІЗОМ НА БАЖАНІЙ
ДОВЖИНІ.

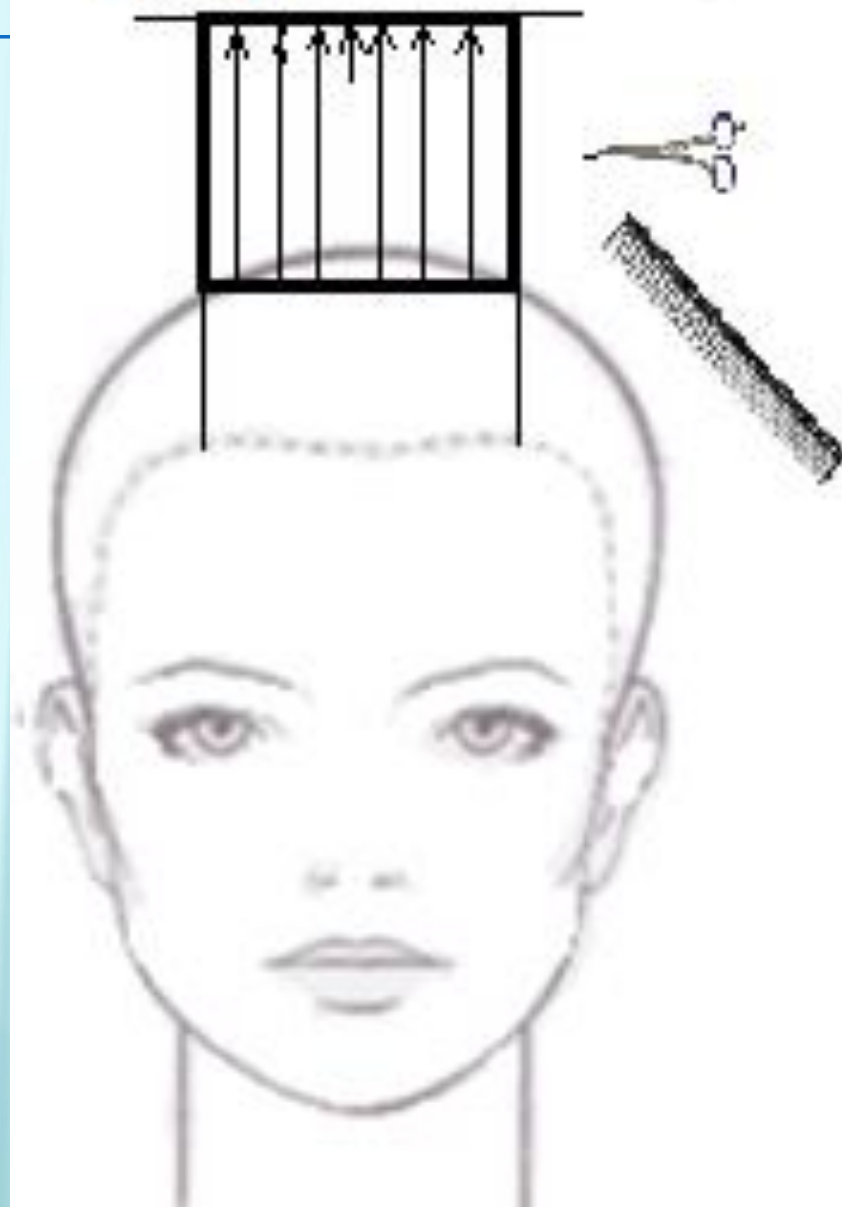




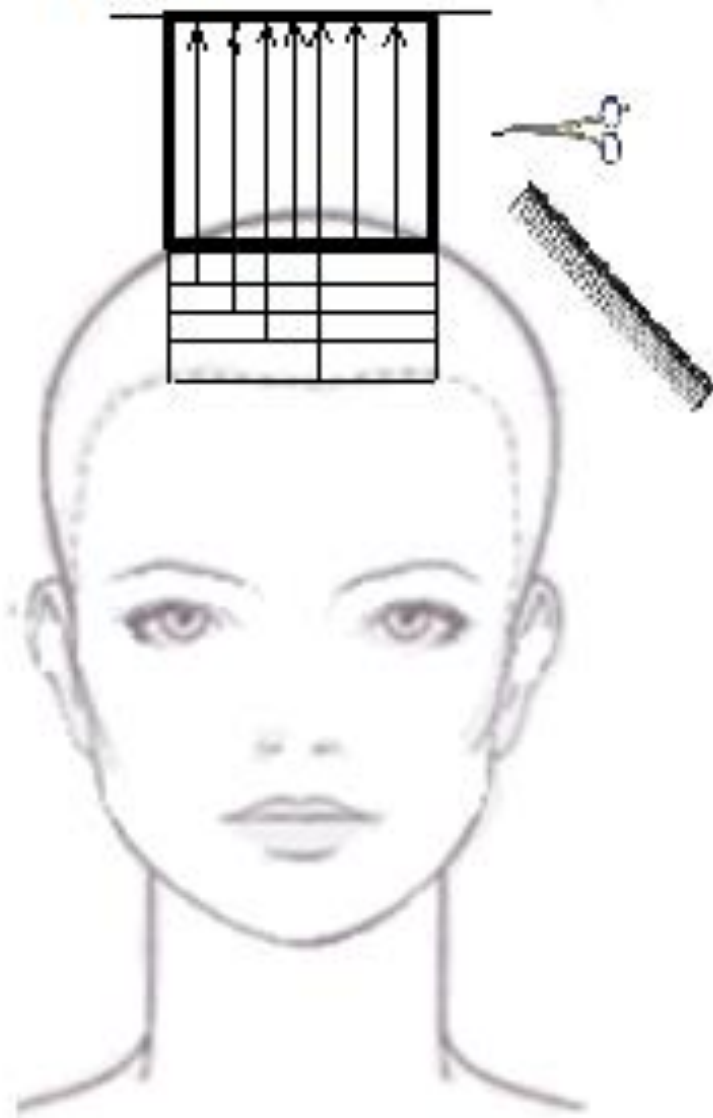
ТАКИМ ЧИНОМ,
РУХАЮЧИСЬ ВІД
МАКІВКИ ДО ШИЇ,
ПРОСТРИГАЄТЬСЯ УСЯ
ПОТИЛИЧНА ЗОНА. УСІ
ПРОДІЛИ АНАЛОГІЧНІ
ПЕРШОМУ. УСІ ПАСМА
ПІДТЯГУЮТЬСЯ ДО
ПЕРШОГО ПАСМА.
**ПЕРШЕ ПАСМО Є
КОНТРОЛЬНИМ.**

НАСТУПНИЙ ЕТАП –
СТРИЖКА ТІМ"ЯНОЇ
ЗОНИ. ПЕРШЕ ПАСМО
ВІДДІЛЯЄТЬСЯ
ГОРИЗОНТАЛЬНИМ
ПРОДІЛОМ В ЗОНІ
МАКІВКИ, ВІДТЯГУЮТЬ
ТА ЗІСТРИГАЮТЬ
ОРІЄНТУЮЧИСЬ НА КП

довжина та відтяжка
по КП



довжина та відтяжка
по КП



НАСТУПНІ
ПАСМА ТІМ"ЯНОЇ
ЗОНИ
СТРИЖУТЬСЯ
АНАЛОГІЧНО

СКРОНІ СТРИЖУТЬ
ВІД МАКІВКИ ДО
ОБЛИЧЧЯ. ПАСМА
ВІДДІЛЯЮТЬ
ДІАГОНАЛЬНИМИ
ПРОДІЛАМИ ТА
ЗІСТРИГАЮТЬ,
УРІВНЮЮЧИ З
КОНТРОЛЬНИМ
ПАСМОМ.



ОСТАННІМ ЕТАПОМ Є ПЕРЕВІРКА
СТРИЖКИ ПРОТИЛЕЖНИМИ ПРОДІЛАМИ.
ПОТІМ ВОЛОССЯ РОЗЧІСУЮТЬ ЗА
РОСТОМ І ВИКОНУЮТЬ ОКАНТУВАННЯ
ОВАЛЬНОЇ ФОРМИ.

