

ТЕХНОЛОГІЧНА ПОСЛІДОВНІСТЬ ВИКОНАННЯ СТРИЖКИ “ПАЖ”



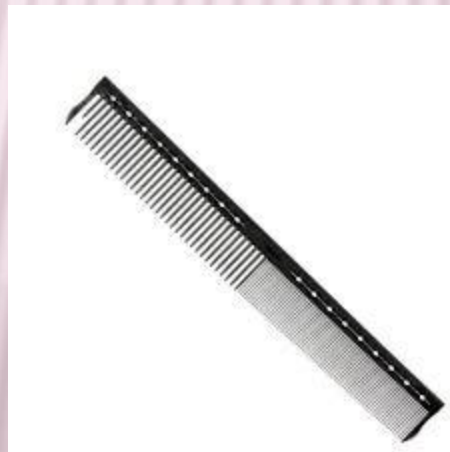
РЕКОМЕНДУЄТЬСЯ
ДЛЯ ГУСТОГО,
ПРЯМОГО, БУДЬ-
ЯКОЇ ДОВЖИНИ
ВОЛОССЯ.

ФОРМА СТРИЖКИ:
НАПОВНЕНА,
ОВАЛЬНА.

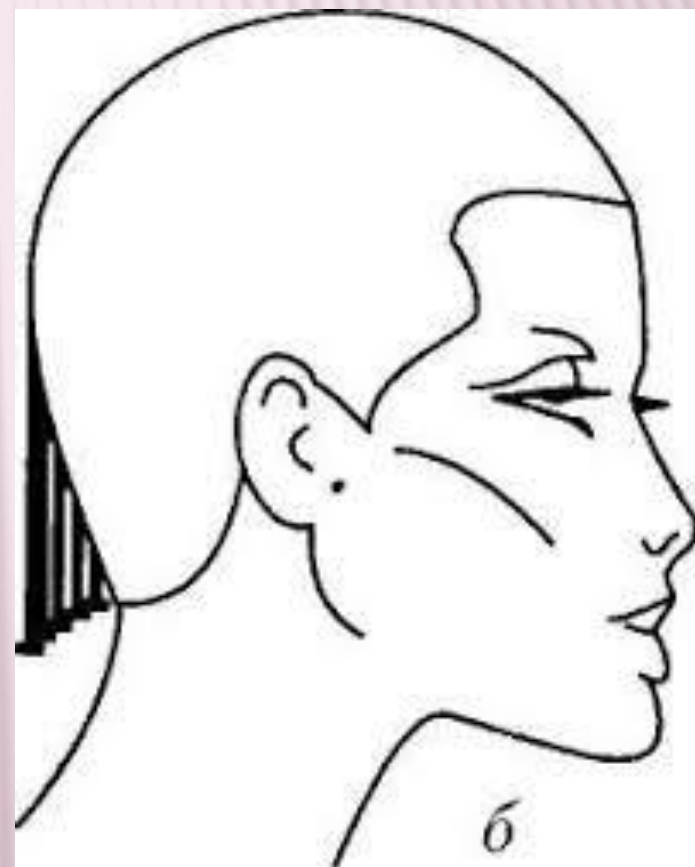


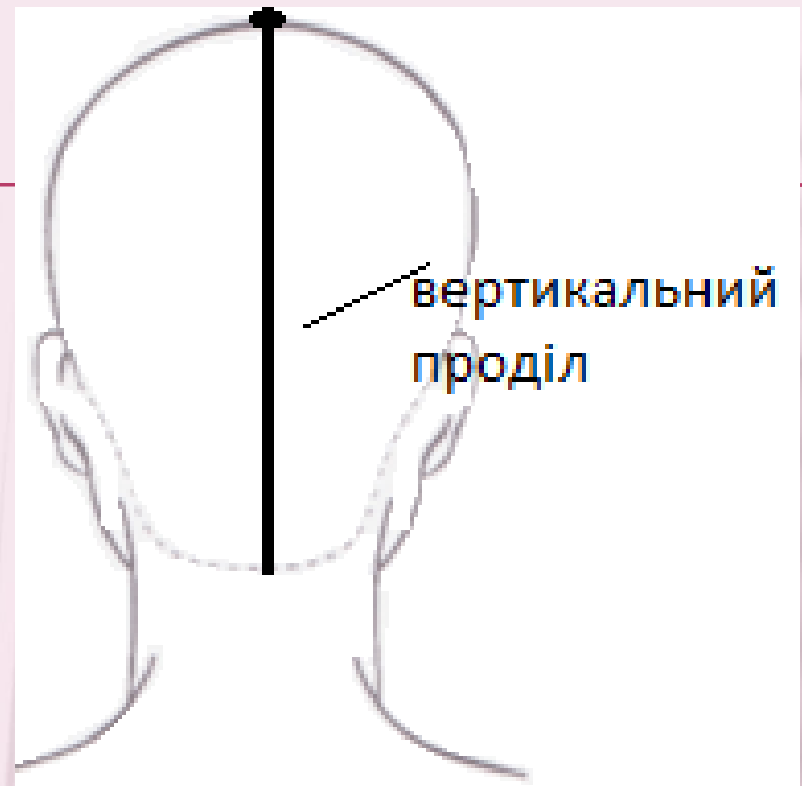
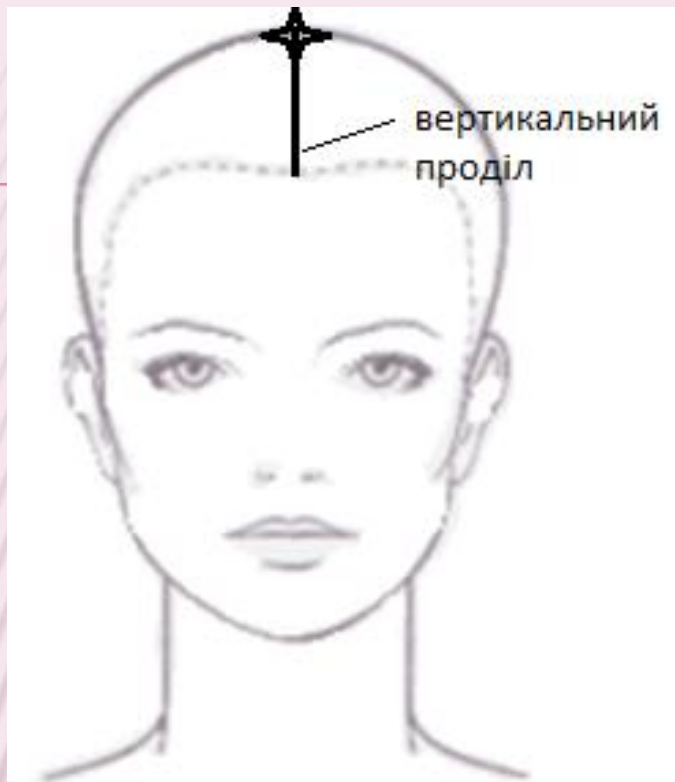
ДЛЯ ВИКОНАННЯ СТРИЖКИ “ПАЖ” ВИКОРИСТОВУЮТЬСЯ:

- ГРЕБІНЕЦЬ ДЛЯ ДОВГОГО ВОЛОССЯ
- НОЖИЦІ ПРЯМІ
- НОЖИЦІ ФІЛІРУВАЛЬНІ
- ЗАТИСКАЧІ



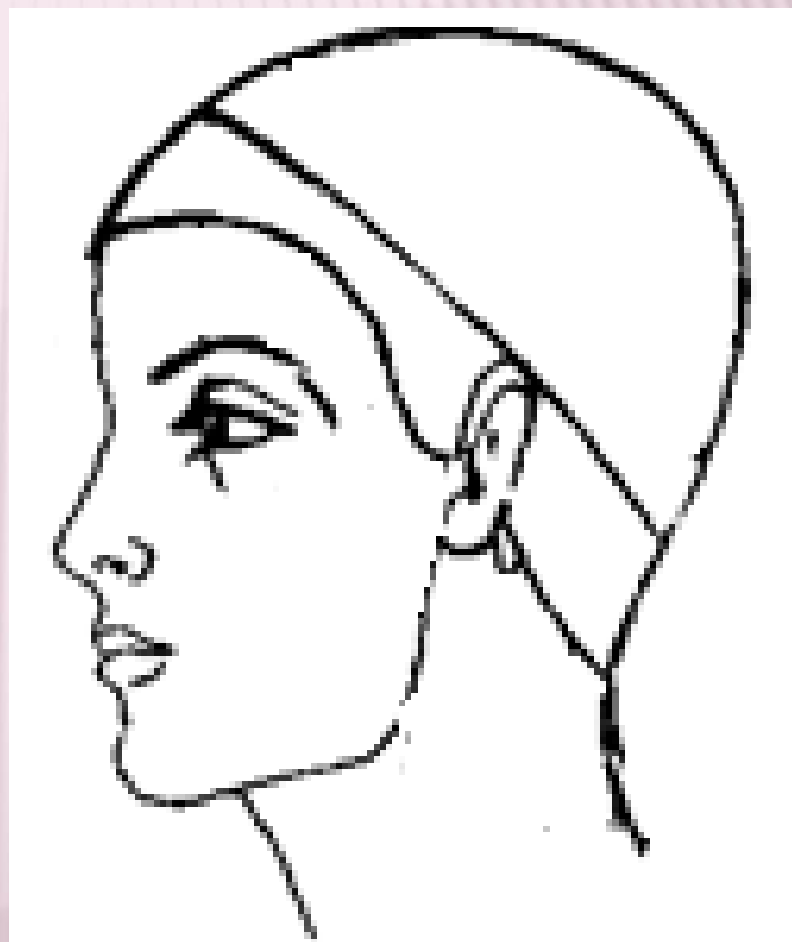
ТЕХНОЛОГІЯ СТРИЖКИ
ПЕРЕДБАЧАЄ ВИКОРИСТАННЯ
СПОСОБУ ВНУТРІШНЄ
ГРАДУЮВАННЯ. УТРИМУЮЧИ
КІНЦІ ВОЛОССЯ ВКАЗІВНИМ І
СЕРЕДНІМ ПАЛЬЦЯМИ ЛІВОЇ
РУКИ, ПОВЕРТАЮТЬ РУКУ
ДОЛОНЕЮ ВНИЗ, УРІВНЮЮТЬ
ПАСМО З КОНТРОЛЬНИМ, ПОТІМ
ПОВЕРТАЮТЬ РУКУ ДОЛОНЕЮ
ВГОРУ ТА ВИКОНУЮТЬ ЗРІЗ.





**СТРИЖКУ ВИКОНУЮТЬ НА ВИМИТОМУ
ВОЛОГОМУ ВОЛОССІ. ВОЛОССЯ РОЗДІЛЯЮТЬ
ВЕРТИКАЛЬНИМ ПРОДІЛОМ НАВПІЛ.**

**ПЕРШЕ КОНТРОЛЬНЕ
ПАСМО ЗАВШИРШКИ 1
— 1,5 СМ ВІДДІЛЯЮТЬ
ПРОДІЛОМ НАВКОЛО
ГОЛОВИ ПАРАЛЕЛЬНО
КРАЙОВІЙ ЛІНІЇ РОСТУ
ВОЛОССЯ.**





ВОЛОССЯ ВІДЧІСУЮТЬ
НА ОБЛИЧЧЯ ЗА
РОСТОМ, ЗІСТРИГАЮТЬ
НА УЗГОДЖЕНУ
ДОВЖИНУ ОДНИМ ІЗ
ПРИЙОМІВ
ОКАНТУВАННЯ,
ПОЧИНАЮЧИ ВІД
ШИЙНОЇ ВИЇМКИ ДО
ОБЛИЧЧЯ ПРАВОРУЧ, А
ПОТІМ ЛІВОРУЧ.

НАСТУПНІ ПАСМА
ВІДЧІСУЮТЬ ЧЕРЕЗ 1
СМ ПРОДІЛАМИ
НАВКОЛО ГОЛОВИ,
ПАРАЛЕЛЬНИМИ
ПЕРШОМУ. КОЖНЕ
ПАСМО ПОДОВЖУЮТЬ
НА 1-3 ММ ПОРІВНЯНО
З ПОПЕРЕДНІМ.



ТАКИМ ЧИНОМ ПРОСТРИГАЄТЬСЯ УСЯ
МАСА ВОЛОССЯ.

СТРИЖКА “ПАЖ” ВИМАГАЄ
МАКСИМАЛЬНОЇ ТОЧНОСТІ ТА
АКУРАТНОСТІ ВИКОНАННЯ.

КОЛИ УСІ ЗОНИ ПРОСТРИЖЕНІ ВОЛОССЯ
УКЛАДАЄТЬСЯ, ПЕРЕВІРЯЄТЬСЯ
ПРОТИЛЕЖНИМИ ПРОДІЛАМИ ТА
УТОЧНЮЄТЬСЯ ЛІНІЯ ОКАНТУВАННЯ.

ДЯКУЮ ЗА УВАГУ

