

**ТЕХНОЛОГІЧНА
ПОСЛІДОВНІСТЬ
ВИКОНАННЯ ЖІНОЧОЇ
СТРИЖКИ
“РОСІЙСЬКА”**



СТРИЖКА “РОСІЙСЬКА” МОЖЕ БУТИ ВИКОНАНА НА ВОЛОССІ БУДЬ-ЯКОЇ ДОВЖИНИ, ПОЧИНАЮЧИ З ДРУГОЇ. ГУСТОТА ТА СТРУКТУРА ВОЛОССЯ ПРИНЦИПОВОГО ЗНАЧЕННЯ НЕ МАЮТЬ. КЛІЄНТИ НАЗИВАЮТЬ ЦЕ “ПІДРІВНЯТИ КІНЧИКИ” БУДЬ-ЯКА СТРИЖКА ВИКОНУЄТЬСЯ НА ЧИСТОМУ ВОЛОГОМУ ВОЛОССІ.

ДОВЖИНУ СЛІД ОБГОВОРИТИ З КЛІЄНТКОЮ ДО ПОЧАТКУ РОБОТИ.

!!! ОБОВ’ЯЗКОВО СЛІД ПАМ’ЯТАТИ, ЩО ВОЛОГЕ ВОЛОССЯ ЗАВЖДИ ВИГЛЯДАЄ ДОВШИМ, ПІСЛЯ СУШКИ ДОВЖИНА СКОРОЧУЄТЬСЯ!!!

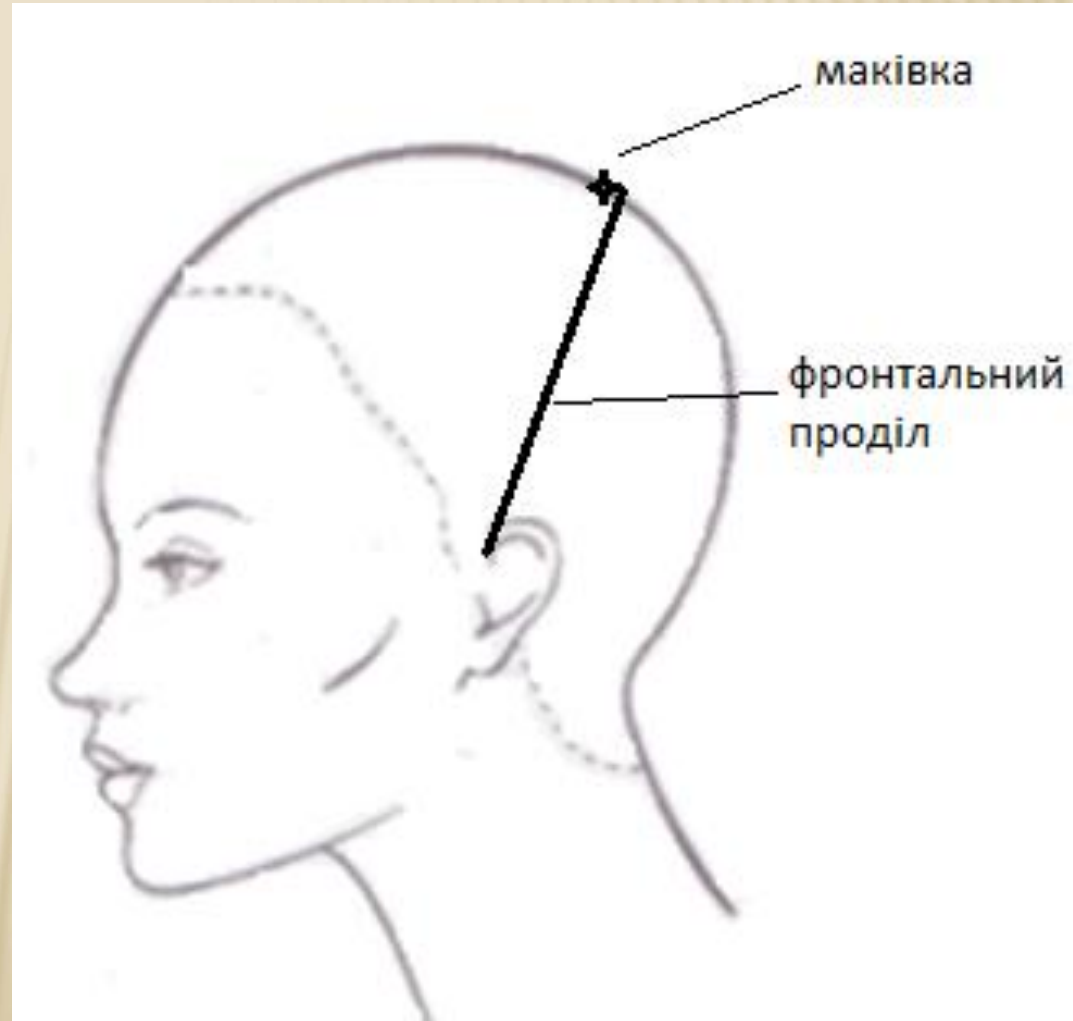
ДЛЯ ВИКОНАННЯ СТРИЖКИ “РОСІЙСЬКА” ВИКОРИСТОВУЮТЬСЯ:

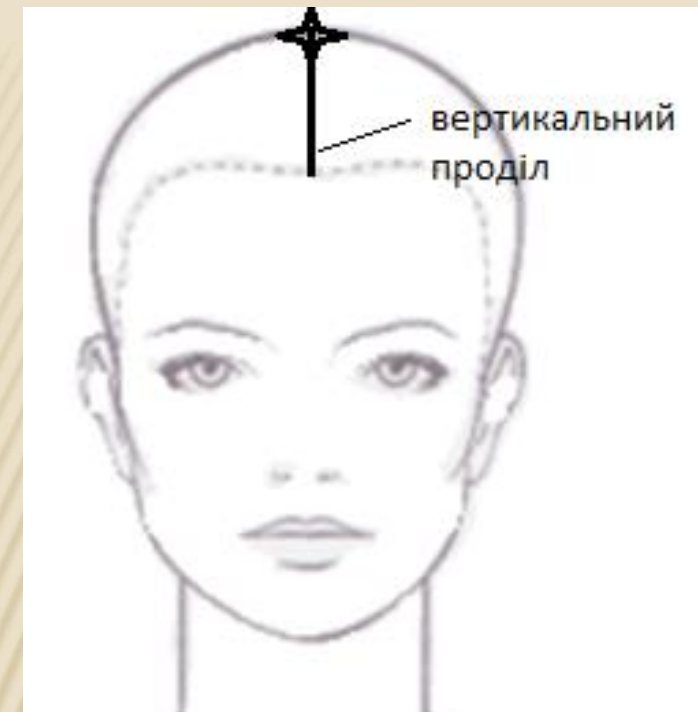
- ГРЕБІНЕЦЬ ДЛЯ ДОВГОГО ВОЛОССЯ
- НОЖИЦІ ПРЯМІ
- НОЖИЦІ ФІЛІРУВАЛЬНІ
- ЗАТИСКАЧІ



**ПЕРШИЙ ЕТАП
СТРИЖКИ - ЦЕ
РОЗПОДІЛ
ВОЛОССЯ НА
ЗОНИ:**

**- ПЕРШИЙ
ПРОДІЛ –
ФРОНТАЛЬНИЙ,
ВИКОНУЄТЬСЯ ВІД
ВУХА ДО ВУХА
ЧЕРЕЗ ТОЧКУ
МАКІВКИ.**

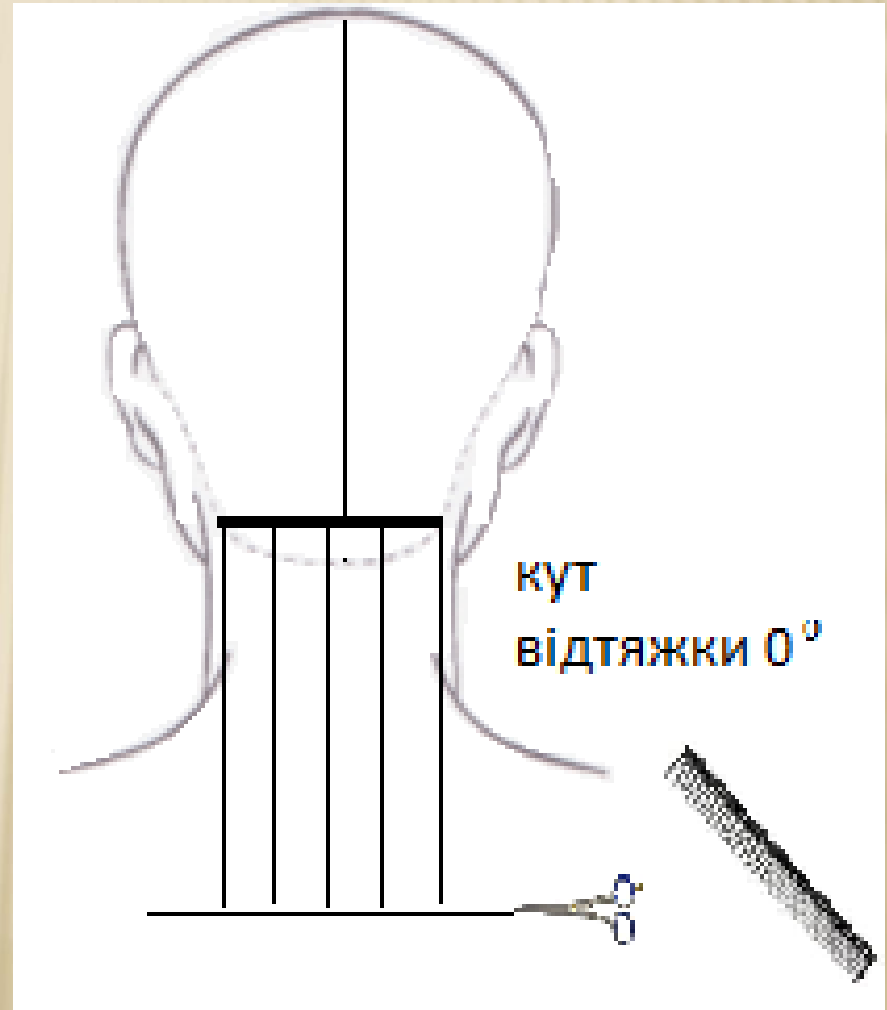




- ДРУГИЙ ПРОДІЛ -
- ВЕРТИКАЛЬНИЙ,
- ВИКОНУЄТЬСЯ ВІД
- ЛОБНОГО ВИСТУПУ
- ЧЕРЕЗ ТОЧКУ МАКІВКИ
- ДО СЕРЕДИНИ
- КРАЙОВОЇ ЛІНІЇ РОСТУ
- НА ПОТИЛИЦІ

**СТРИЖКА
ПОЧИНАЄТЬСЯ З
НИЖНЬОПОТИЛИЧНОЇ
ЗОНИ.**

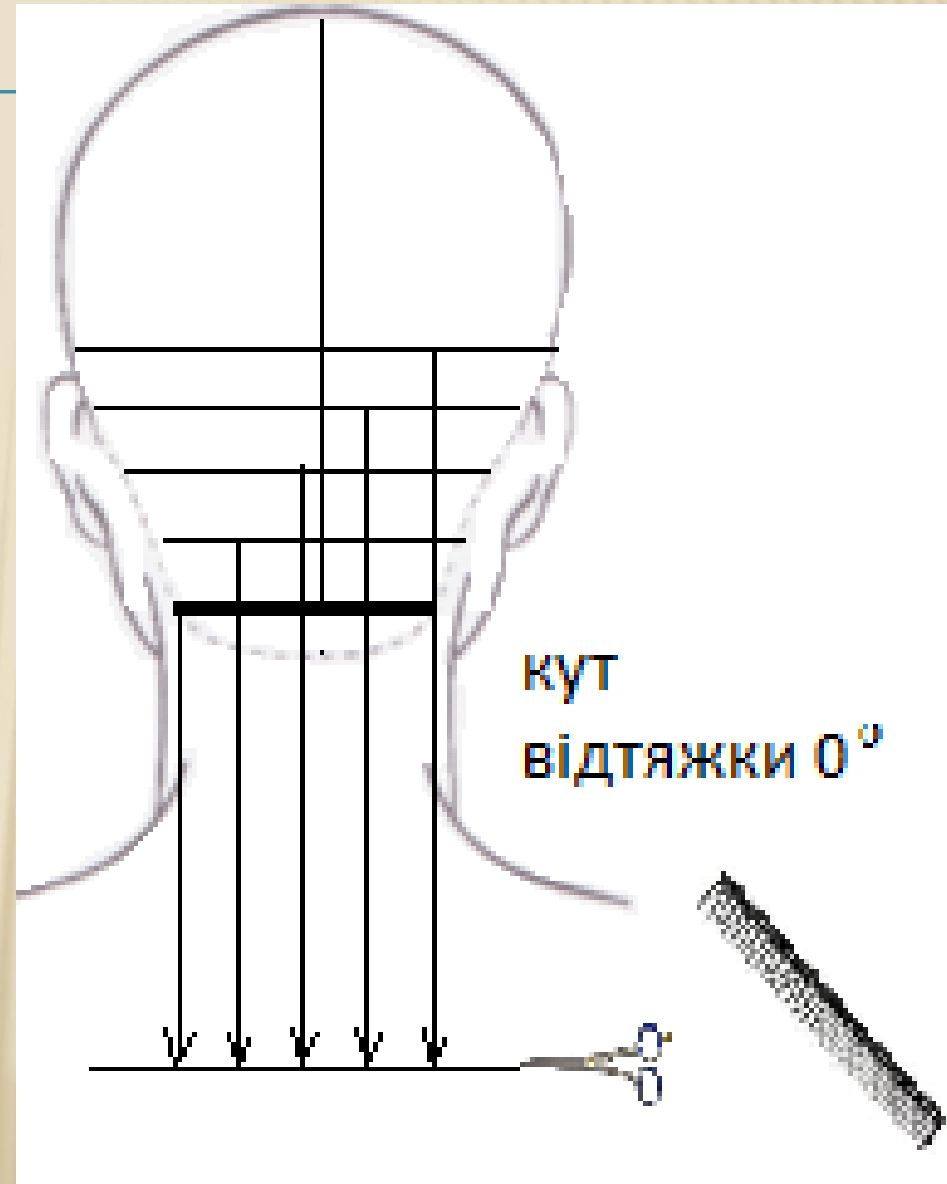
**ГОРИЗОНТАЛЬНИМ
ПРОДІЛОМ, ШИРИНОЮ
ПРИБЛИЗНО 1 СМ,
ВІДДІЛЯЄТЬСЯ ПЕРШЕ
КОНТРОЛЬНЕ ПАСМО,
РЕТЕЛЬНО
ВІДЧІСУЄТЬСЯ ВНИЗ
БЕЗ ВІДТЯЖКИ (КУТ
ВІДТЯЖКИ 0°),
ВИЗНАЧАЄТЬСЯ
ДОВЖИНА,**

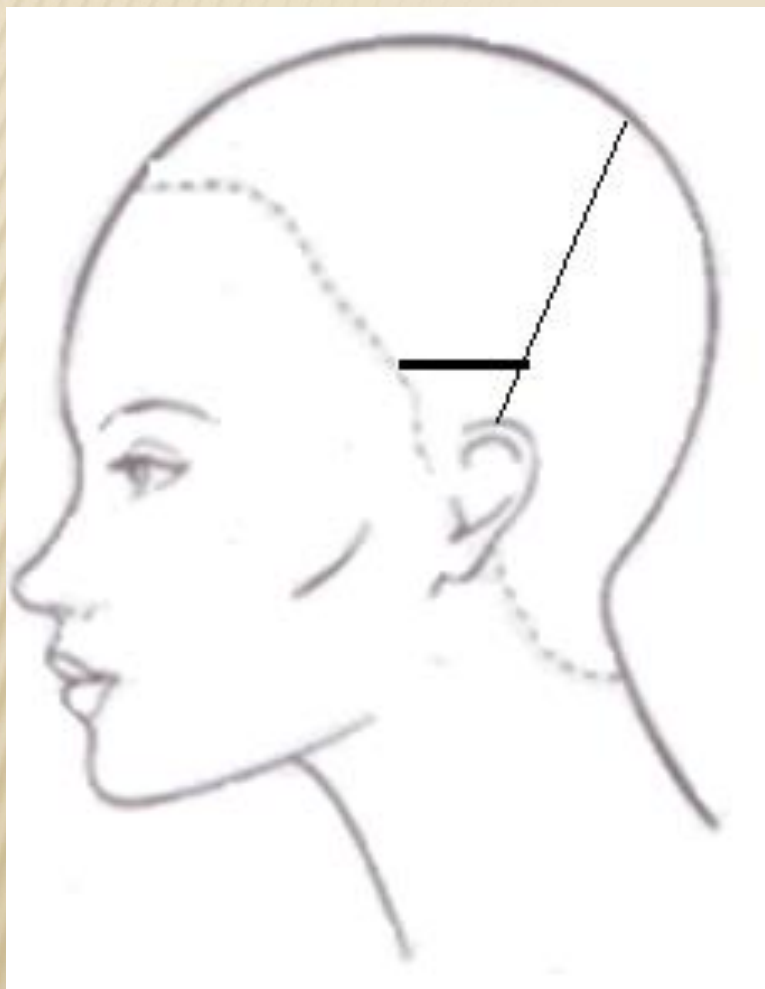


ВИКОНУЄТЬСЯ ПРЯМИЙ
ГОРИЗОНТАЛЬНИЙ ЗРІЗ ПЕРШЕ ПАСМО Є
КОНТРОЛЬНИМ ДЛЯ УСІХ НАСТУПНИХ В
ЦІЙ ЗОНІ.

КОНТРОЛЬНЕ ПАСМО – ЦЕ ПАСМО, ПО
ДОВЖИНІ, ГУСТОТІ, КУТУ ВІДТЯЖКИ ТА
ФОРМІ ЯКОГО СТРИЖУТЬСЯ УСІ
НАСТУПНІ ПАСМА ВИЗНАЧЕНОЇ ЗОНИ.

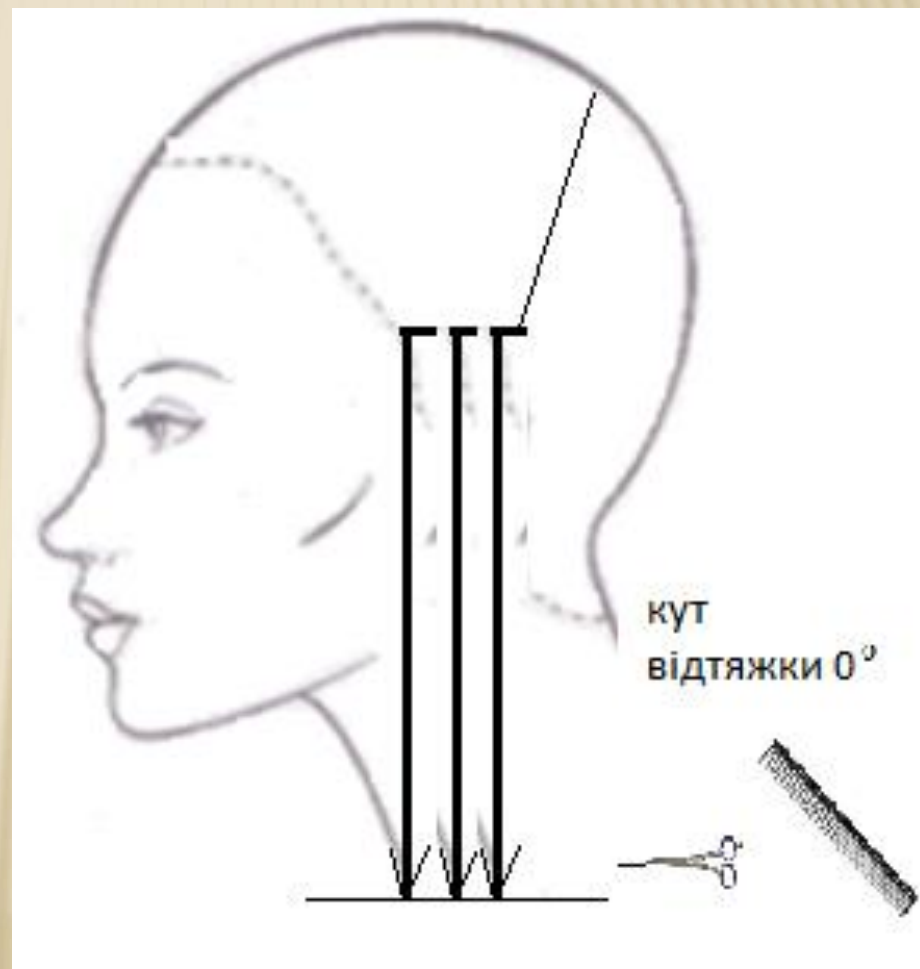
НАСТУПНІ ПАСМА
НИЖНЬОПОТИЛИЧ
НОЇ ЗОНИ
ВІДДІЛЯЮТЬСЯ ТА
ЗІСТРИГАЮТЬСЯ
АНАЛОГІЧНО.
ТАКИМ ЧИНОМ
ПРОСТРИГАЄТЬСЯ
УСЕ ВОЛОССЯ ДО
СЕРЕДИНИ
ПОТИЛИЦІ





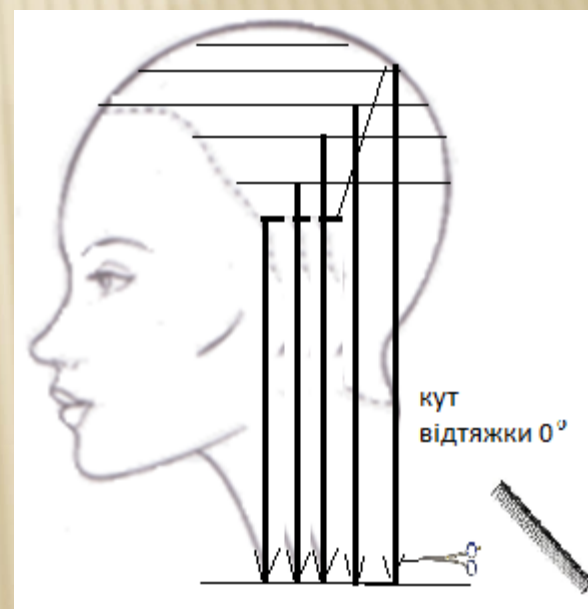
**ДАЛІ ДО СТРИЖКИ
ПРИЄДНУЄТЬСЯ
ВОЛОССЯ СКРОНЕВИХ
ДІЛЯНОК.
НА
НИЖНЬОСКРОНЕВІЙ
ЗОНІ
ГОРИЗОНТАЛЬНИМ
ПРОДІЛОМ, ШИРИНОЮ
ПРИБЛИЗНО 1 СМ,
ВІДДІЛЯЄТЬСЯ ПЕРШЕ
КОНТРОЛЬНЕ ПАСМО,**

РЕТЕЛЬНО ВІДЧІСУЄТЬСЯ
ВНИЗ БЕЗ ВІДТЯЖКИ
(КУТ ВІДТЯЖКИ 0°),
ВИЗНАЧАЄТЬСЯ
ДОВЖИНА,
ВИКОНУЄТЬСЯ ПРЯМИЙ
ГОРИЗОНТАЛЬНИЙ ЗРІЗ,
ОРІЄНТУЮЧИСЬ НА
РАНИШЕ ПРОСТРИЖЕНІ
ПАСМА ПОТИЛИЧНОЇ
ДІЛЯНКИ.

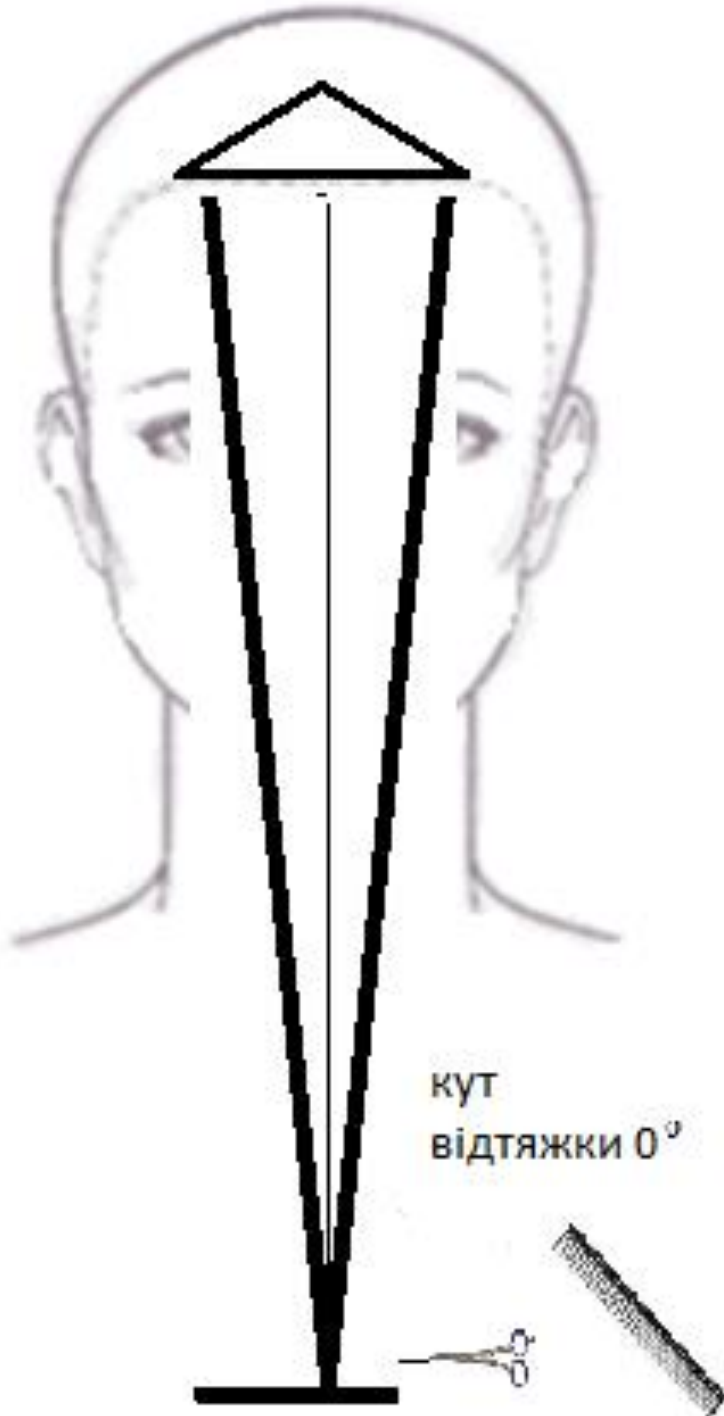


**!!! ПЕРШЕ ПАСМО НИЖНЬОСКРОНЕВОЇ
ЗОНИ Є **КОНТРОЛЬНИМ** ДЛЯ УСІХ
НАСТУПНИХ ПАСОМ В ЦІЙ ЗОНІ!!!**

ДАЛІ СТРИЖКИ
ВИКОНУЄТЬСЯ ПОЧЕРГОВО
НА ОБОХ СКРОНЕВИХ ТА
ВЕРХНІЙ ПОТИЛИЧНІЙ.
ТАКИМ ЧИНОМ,
ПОСТУПОВО РУХАЮЧИСЬ
ДО ГОРИ, СТРИЖКА
ЗАВЕРШУЄТЬСЯ ТІМ"ЯНІІ
ДІЛЯНЦІ.



**ДЛЯ ПЕРЕВІРКИ ТОЧНОСТІ ВОЛОССЯ
ВИСУШУЄТЬСЯ ТАКИМ ЧИНОМ, ЯК ЦЕ
БУДЕ РОБИТИ КЛІЄНТКА В
МАЙБУТНЬОМУ (ФЕНОМ АБО
ЕЛЕКТРОЩИПЦЯМИ ДЛЯ
ВИРІВНЮВАННЯ), ТА ПЕРЕЧІСУЄТЬСЯ В
УСІ БОКИ ДЛЯ УТОЧНЕННЯ КОНТУРУ.**



ПАСМА ЗОНИ ЧІЛКИ
ВІДДІЛЯЮТЬСЯ
ТРИКУТНИКОМ,
ВІДТЯГУЮТЬСЯ
ВПЕРЕД ТА ВНИЗ,
ПЕРЕВІРЯЮТЬСЯ ТА
ЗА НЕОБХІДНОСТІ
УТОЧНЮЮТЬСЯ.

ДЛЯ УТОЧНЕННЯ КОНТУРУ НА ПОТИЛИЦІ, СЛІД ПОПРОСИТИ КЛІЄНТКУ НАХИЛИТИ ГОЛОВУ МАКСИМАЛЬНО ВПЕРЕД, РЕТЕЛЬНО ВИЧЕСАТИ ВОЛОССЯ ТА СКОРЕГУВАТИ ВНУТРІШНІЙ ШАР ВОЛОССЯ.

ДЛЯ АДЕКВАТНОЇ ОЦІНКИ ТОЧНОСТІ ТА СИМЕТРИЧНОСТІ СТРИЖКИ, ВОЛОССЯ СЛІД РОЗЧЕСАТИ ТА ВІДІЙТИ НА ДЕКІЛЬКА КРОКІВ. ПЕВНІ НЮАНСИ МОЖНА ПОБАЧИТИ ТІЛЬКИ З ВІДСТАНИ АБО В ДЗЕРКАЛІ.

ДЯКУЮ ЗА УВАГУ