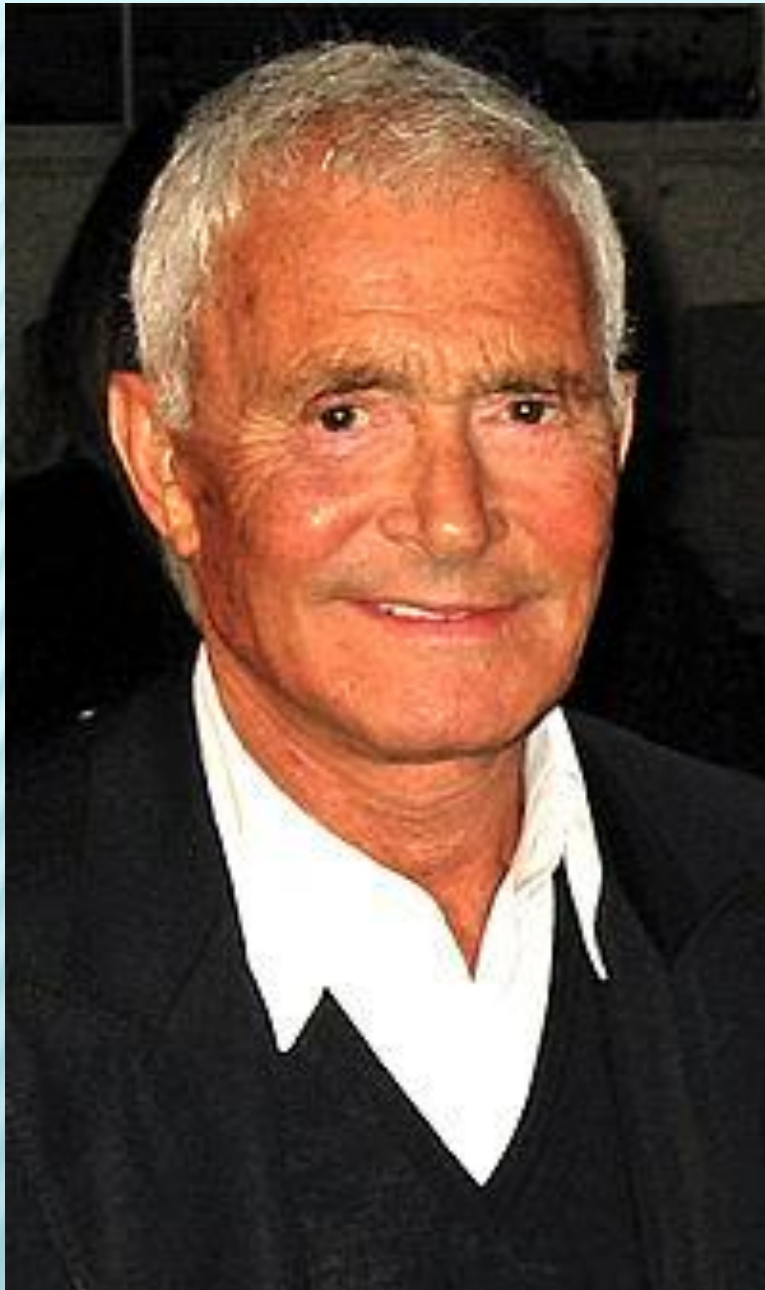


ТЕХНОЛОГІЧНА ПОСЛІДОВНІСТЬ ВИКОНАННЯ СТРИЖКИ СЕССУН





ВІДАЛ САССУН (АНГЛ. VIDAL SASSOON, 17 СІЧНЯ 1928 РОКУ, ЛОНДОН - 9 ТРАВНЯ 2012 РОКУ, ЛОС-АНДЖЕЛЕС) - БРИТАНСЬКИЙ ПЕРУКАР, ПІДПРИЄМЕЦЬ І ГРОМАДСЬКИЙ ДЕЯТЕЛЬ ВІДАЛ САССУН БУВ ПЕРШИМ ПЕРУКАРЕМ В АНГЛІЇ, ЯКИЙ ПОВЕРНУВ ЛЮДЕЙ В ПЕРУКАРНІ ПІСЛЯ ТОГО, ЯК КРАЇНУ, ЯК І БАГАТО ІНШИХ КРАЇН СВІТУ, ЗАХОПИВ СТИЛЬ «ХІППІ».



У ТОЙ ЧАС ВІН
ПРИДУМАВ
ДЕКІЛЬКА
ОРИГІНАЛЬНИХ
ФОРМ СТРИЖОК,
ЯКІ
КОРИСТУЮТЬСЯ
ПОПУЛЯРНІСТЮ І
ЗАРАЗ. СТРИЖКА
СЕССУН ОТРИМАЛА
СВОЮ НАЗВУ НА
ІМ'Я ЇЇ ТВОРЦЯ -
ВІДАЛ САССУНА. У
ШІСТИДЕСЯТІ РОКИ
ВІН ЗРОБИВ
СПРАВЖНЮ HAIR-
РЕВОЛЮЦІЮ.

РЕТРО-СТИЛЬ НИНІ В МОДІ,
ЦЕ ПРОЯВЛЯЄТЬСЯ В ОДЯЗІ,
В ВИКОРИСТАННІ СТАРИХ
ВІНТАЖНИХ РЕЧЕЙ, І
ЗВИЧАЙНО Ж ЗАЧІСКИ З 60-
70-Х РОКІВ ТАКОЖ ЗАРАЗ НА
ПІКУ МОДИ. НЕ СТАЛА
ВИНЯТКОМ І СТРИЖКА
СЕСОН, ЯКА ЗНОВУ НАБИРАЄ
ПОПУЛЯРНІСТЬ, ОБРОСТАЄ
МОДНИМИ ВАРІАНТАМИ
ВИКОНАННЯ, ЩО РОБИТЬ ЇЇ
ЩЕ БІЛЬШ МОДНОЮ ТА
СТИЛЬНОЮ .



**СТРИЖКА “СЕССУН” МОЖЕ БУТИ ВИКОНАНА НА ВОЛОССІ БУДЬ-ЯКОЇ ДОВЖИНИ, ПОЧИНАЮЧИ З ДРУГОЇ. КРАЩЕ “СЕССУН” ВИГЛЯДАЄ НА ВОЛОССІ СКЛОВИДНОЇ СТРУКТУРИ
БУДЬ-ЯКА СТРИЖКА ВИКОНУЄТЬСЯ НА ЧИСТОМУ ВОЛОГОМУ ВОЛОССІ.**

ДОВЖИНУ СЛІД ОБГОВОРИТИ З КЛІЄНТКОЮ ДО ПОЧАТКУ РОБОТИ.

!!! ОБОВ’ЯЗКОВО СЛІД ПАМ’ЯТАТИ, ЩО ВОЛОГЕ ВОЛОССЯ ЗАВЖДИ ВИГЛЯДАЄ ДОВШИМ, ПІСЛЯ СУШКИ ДОВЖИНА СКОРОЧУЄТЬСЯ!!!

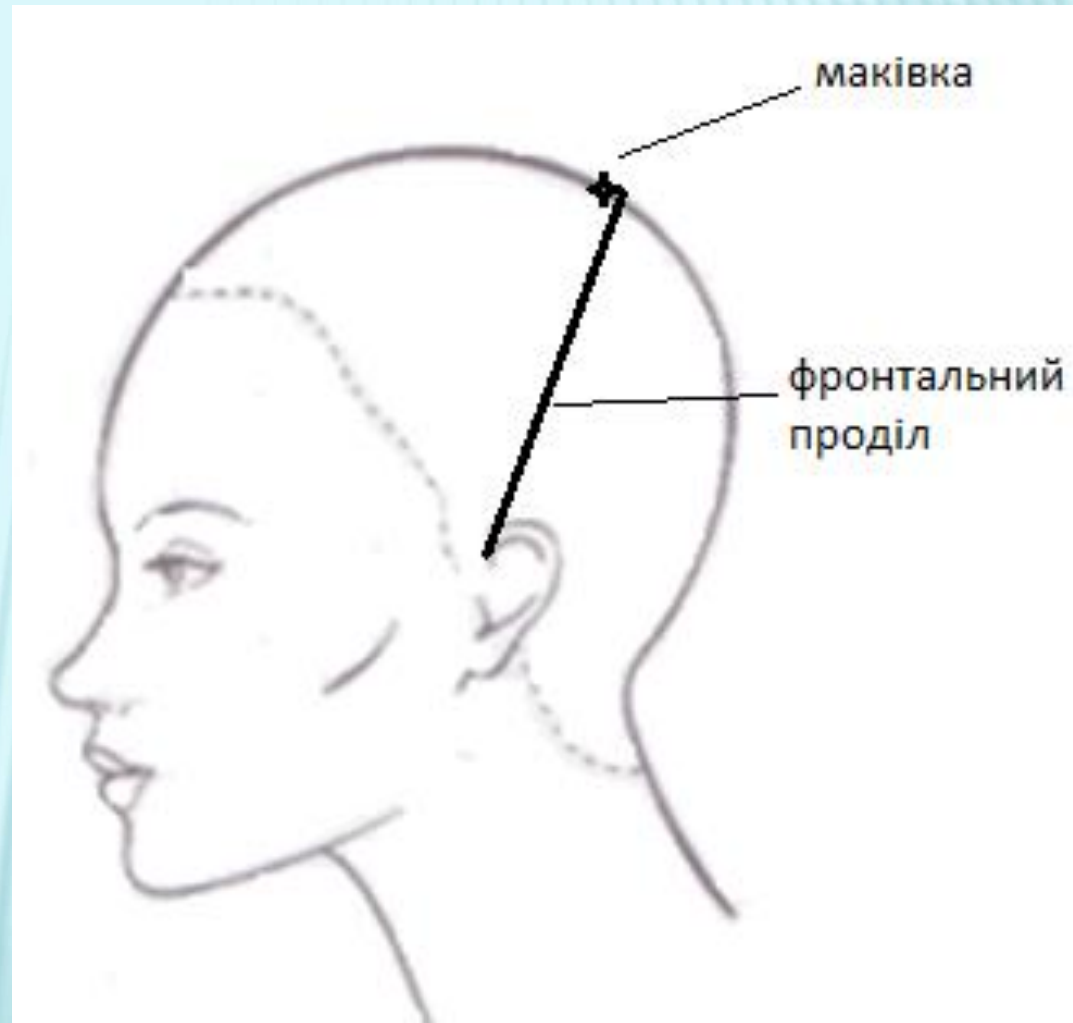
ДЛЯ ВИКОНАННЯ СТРИЖКИ “СЕССУН” ВИКОРИСТОВУЮТЬСЯ:

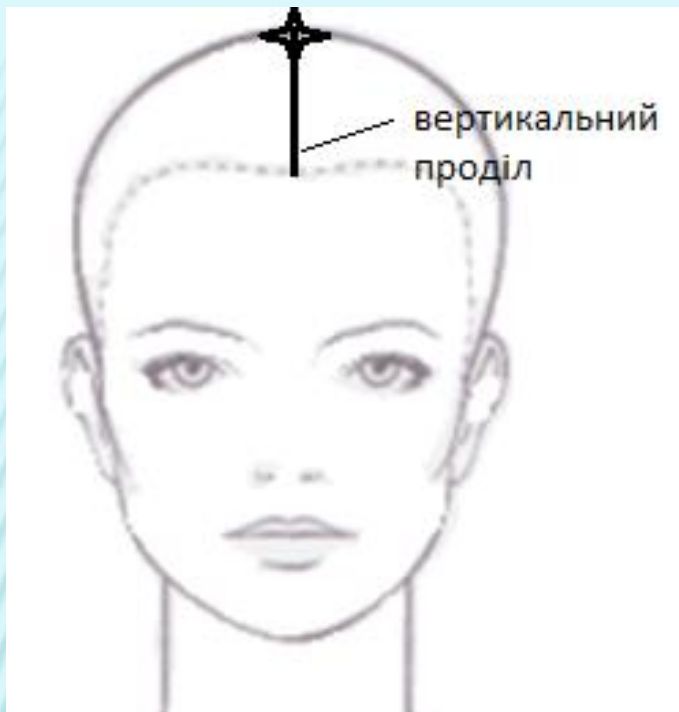
- ГРЕБІНЕЦЬ ДЛЯ ДОВГОГО ВОЛОССЯ
- НОЖИЦІ ПРЯМІ
- НОЖИЦІ ФІЛІРУВАЛЬНІ
- ЗАТИСКАЧІ



**ПЕРШИЙ ЕТАП
СТРИЖКИ - ЦЕ
РОЗПОДІЛ
ВОЛОССЯ НА
ЗОНИ:**

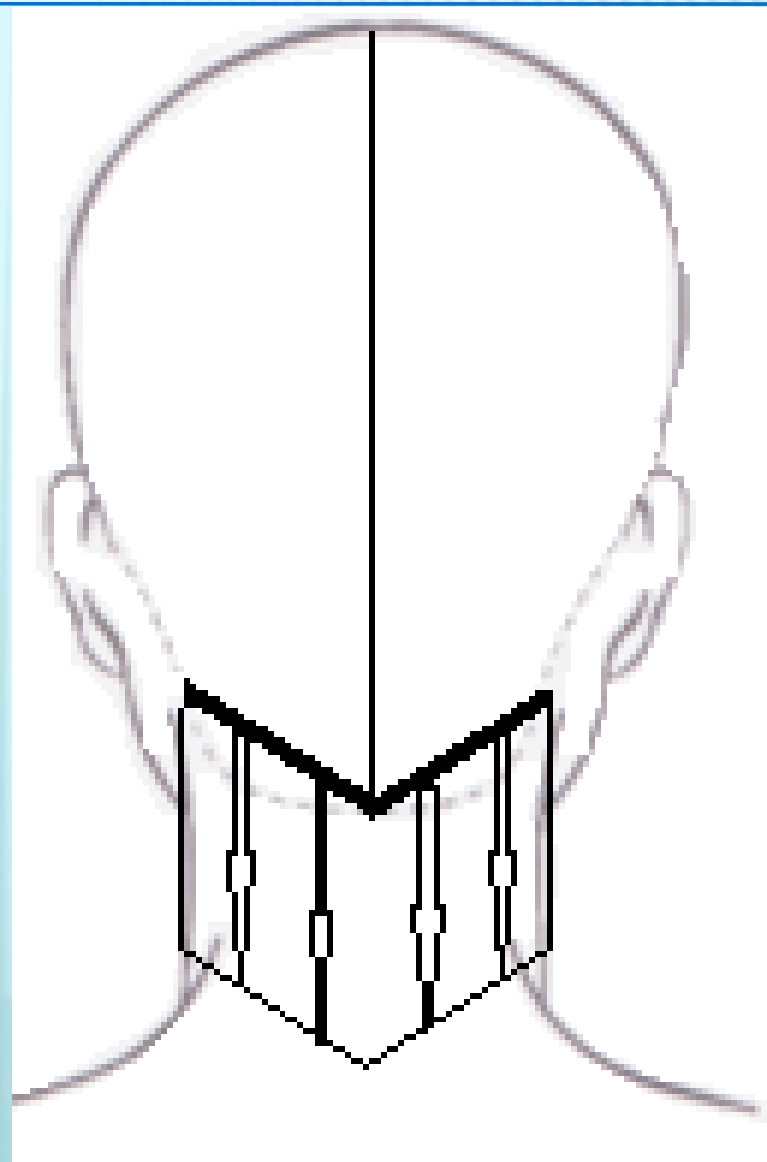
**- ПЕРШИЙ
ПРОДІЛ –
ФРОНТАЛЬНИЙ,
ВИКОНУЄТЬСЯ ВІД
ВУХА ДО ВУХА
ЧЕРЕЗ ТОЧКУ
МАКІВКИ.**

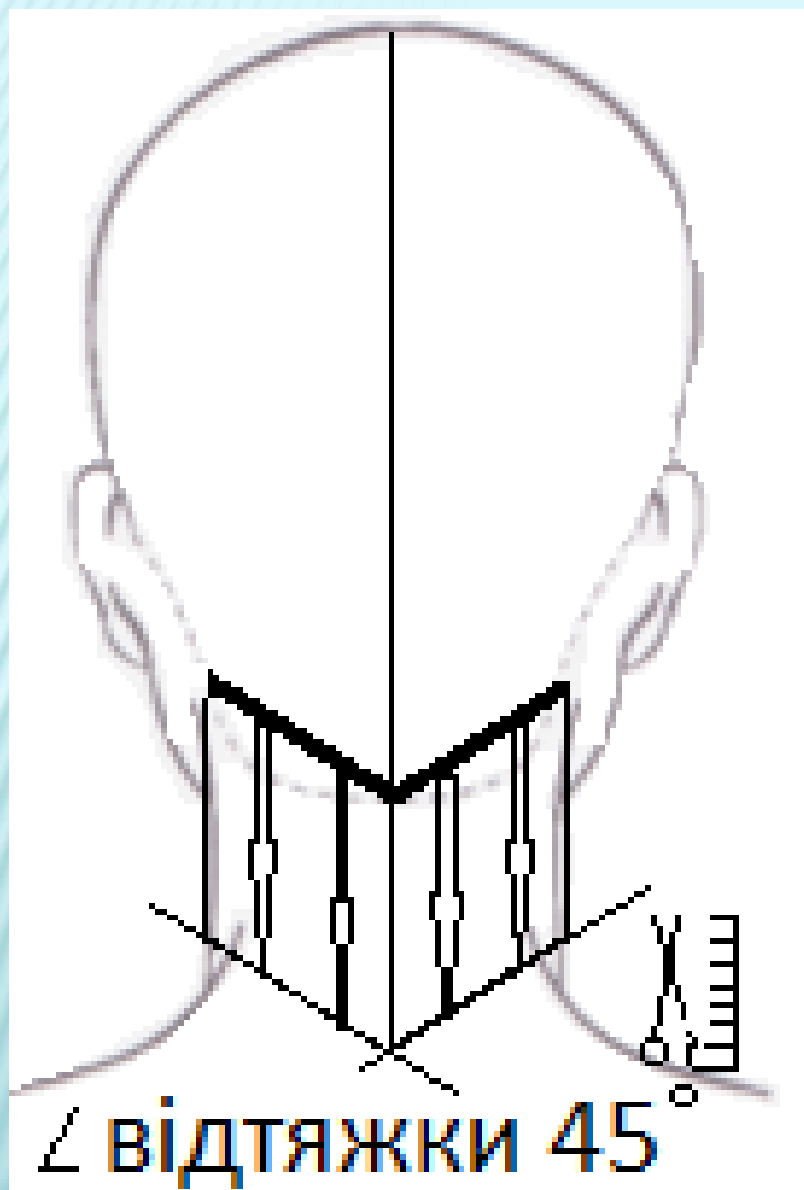




- ДРУГИЙ ПРОДІЛ -
- ВЕРТИКАЛЬНИЙ,
- ВИКОНУЄТЬСЯ ВІД
- ЛОБНОГО ВИСТУПУ
- ЧЕРЕЗ ТОЧКУ МАКІВКИ
- ДО СЕРЕДИНИ
- КРАЙОВОЇ ЛІНІЇ РОСТУ
- НА ПОТИЛИЦІ

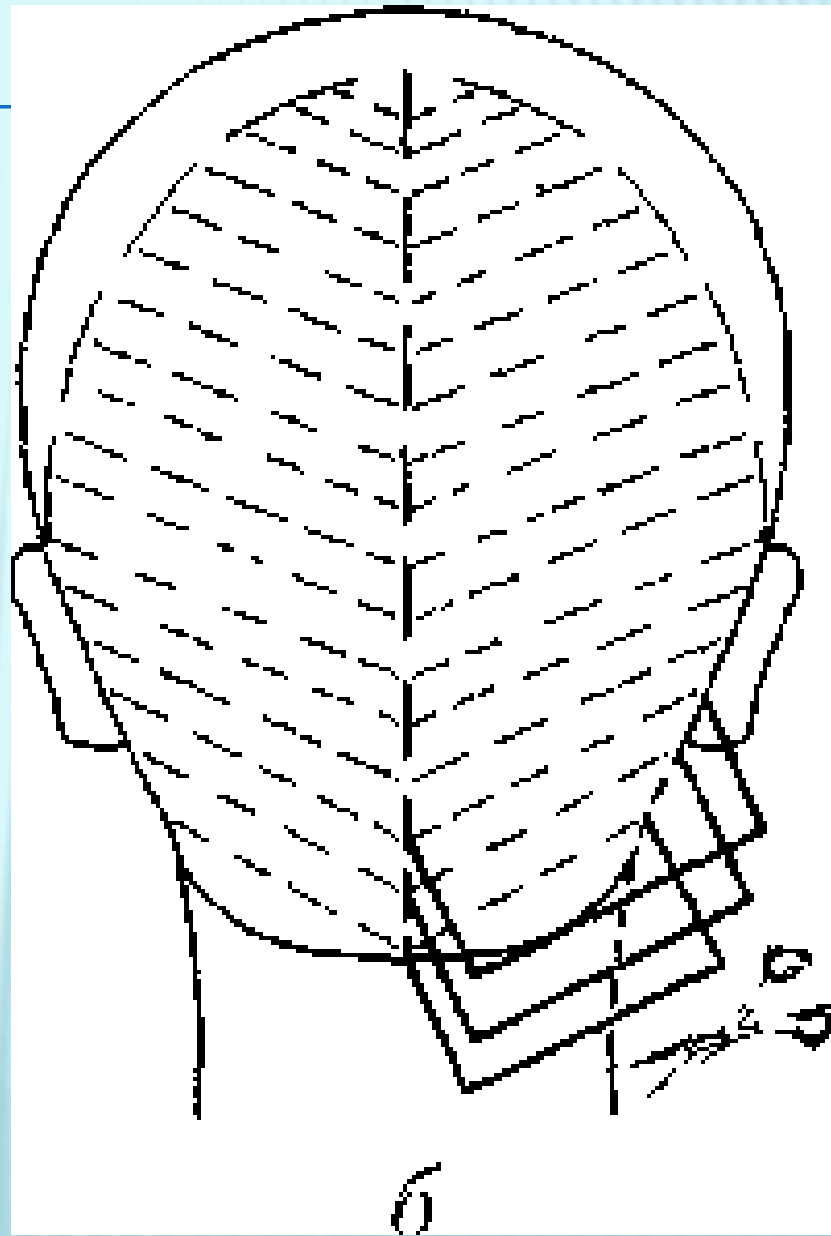
СТРИЖКУ ПОЧИНАЮТЬ ІЗ
ПОТИЛИЧНОЇ ЗОНИ.
ПЕРШЕ **КОНТРОЛЬНЕ**
ПАСМО (КП) ВІДДІЛЯЮТЬ
ЗАВШИРШКИ 0,5 СМ
ДІАГОНАЛЬНИМ
ПРОДІЛОМ ПІД КУТОМ 45°
ДО ЦЕНТРАЛЬНОГО
ПРОДІЛУ.
ВІДЧІСУЮТЬ ПАСМО ВНИЗ

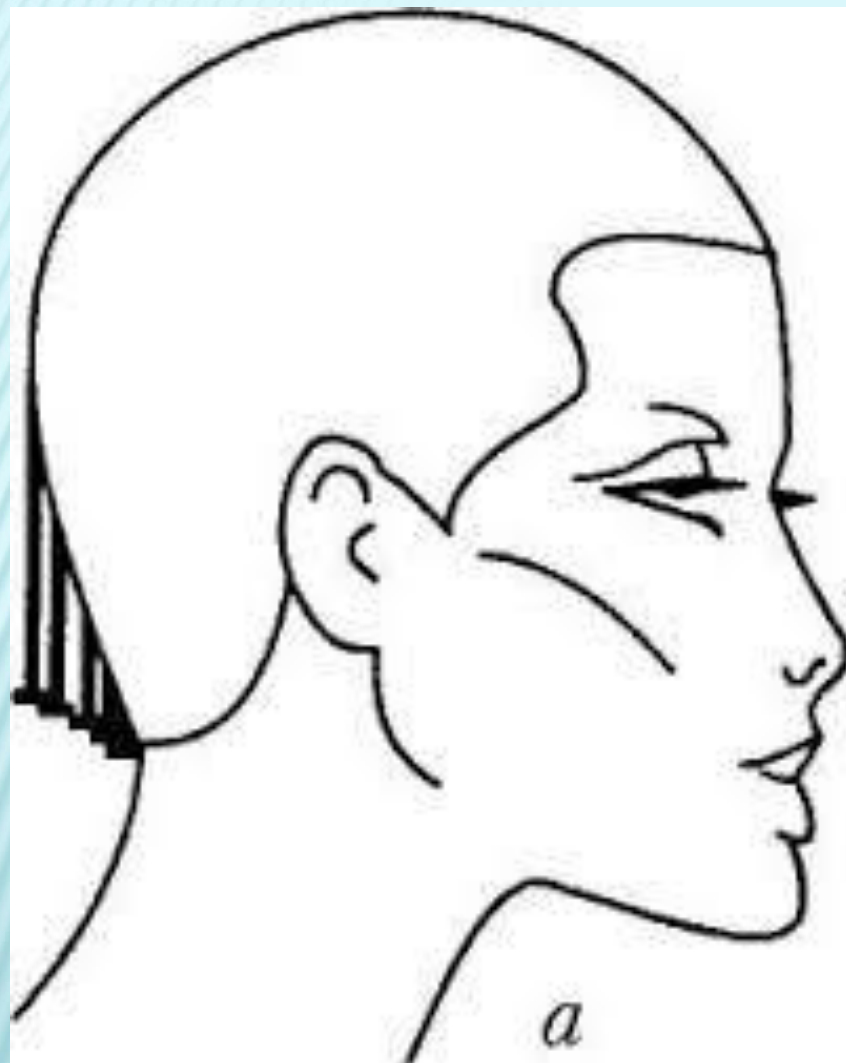




ТА СТРИЖУТЬ НА
УЗГОДЖЕНУ ДОВЖИНУ.
ФОРМА ОКАНТУВАННЯ
ТРИКУТНА. ЦЕЙ ЗРІЗ
ВИЗНАЧАЄ ТРИКУТНУ
ФОРМУ ОКАНТУВАННЯ
СТРИЖКИ ДЛЯ УСІХ
ПАСОМ ПОТИЛИЦІ.

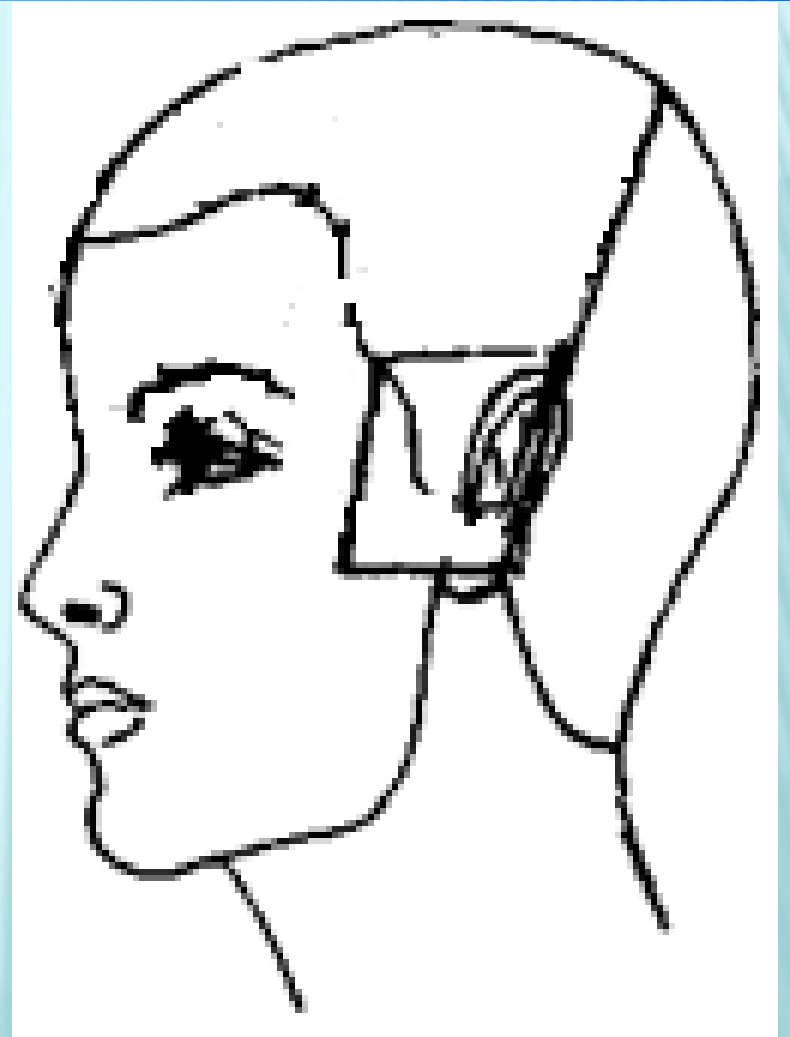
НАСТУПНІ ПАСМА
ВІДДІЛЯЮТЬ
ПАРАЛЕЛЬНО ДО
КОНТРОЛЬНОГО ЧЕРЕЗ
0,5 СМ, РУХАЮЧИСЬ
ДО МАКІВКИ.
ВОЛОССЯ СТРИЖУТЬ,
ОРІЄНТУЮЧИСЬ НА
ДОВЖИНУ
КОНТРОЛЬНОГО
ПАСМА.

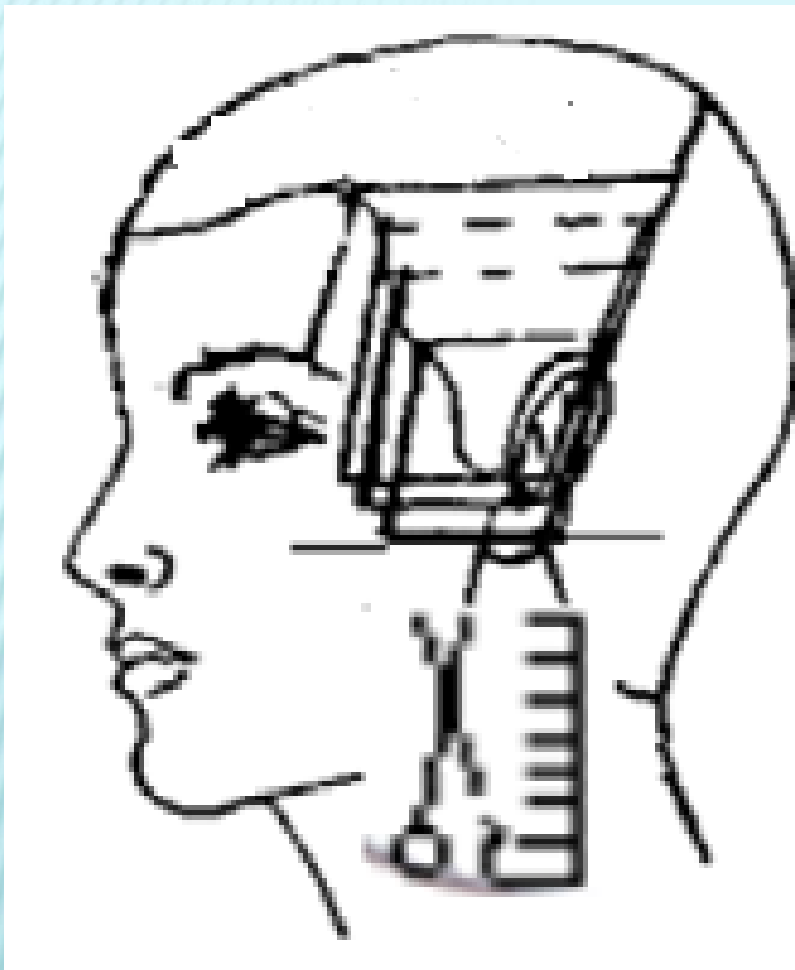




**ЕФЕКТ УКОРОЧЕННЯ
ПАСОМ НА 1 ММ
ДОСЯГАЮТЬ МЕТОДОМ
ЗОВНІШНЬОГО
ГРАДУЮВАННЯ.
ЗОВНІШНЄ
ГРАДУЮВАННЯ – ЦЕ
ВІДТЯГУВАННЯМ
ПАСМА З ПОВОРОТОМ
РУКИ ВІД СЕБЕ, ЯКА
УТРИМУЄ ЙОГО КІНЦІ.**

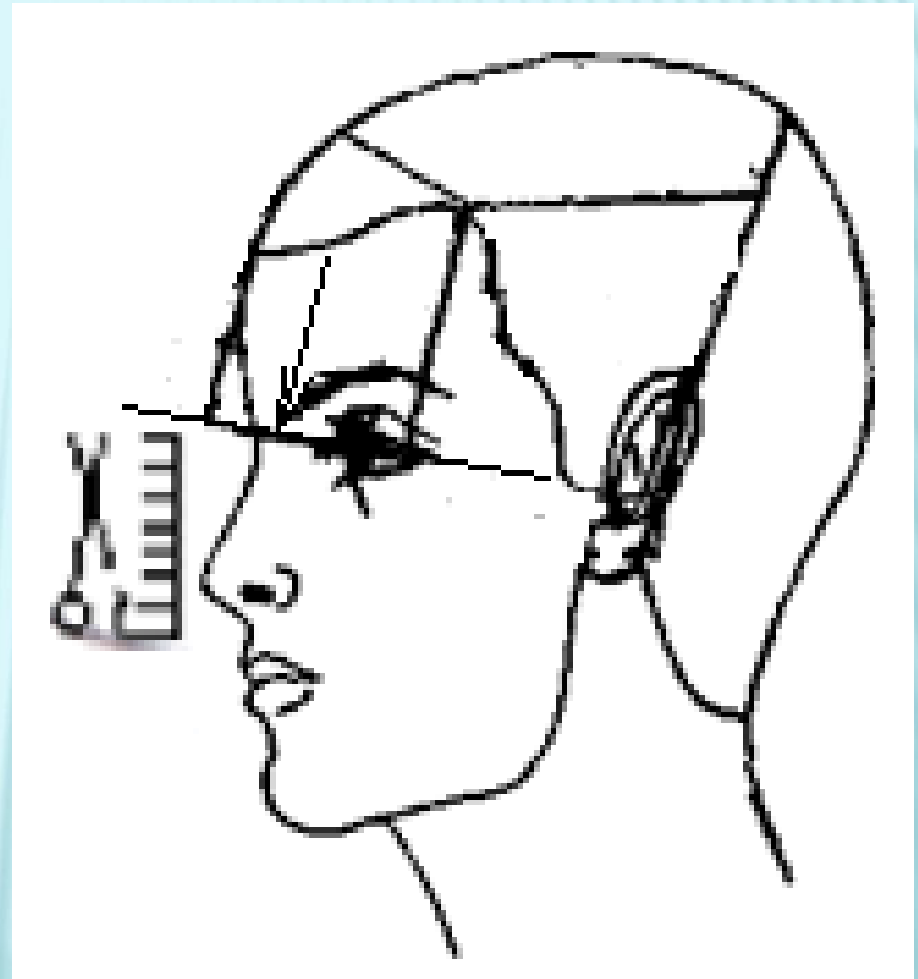
**НА СКРОНЕВИХ ЗОНАХ
ГОРИЗОНТАЛЬНИМ
ПРОДІЛОМ
ВІДДІЛЯЮТЬ ПЕРШЕ
КОНТРОЛЬНЕ ПАСМО
ЗАВШИРШКИ 0,5 СМ,
ВИЗНАЧАЮТЬ
ДОВЖИНУ , КУТ
ВІДТЯЖКИ 45
ГРАДУСІВ**

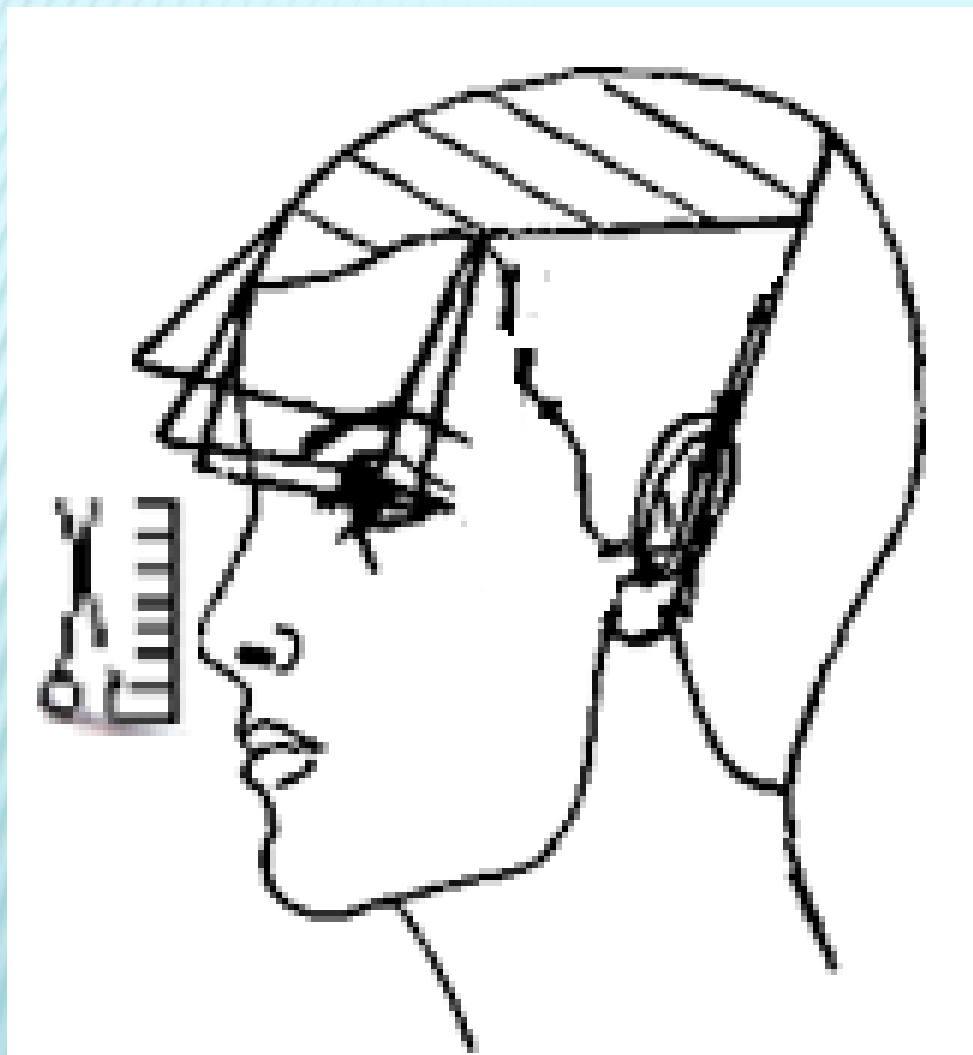




**І ЗІСТРИГАЮТЬ,
ОРІЄНТУЮЧИСЬ НА
КОНТРОЛЬНЕ ПАСМО
ПОТИЛИЦІ.
НАСТУПНІ ПАСМА
ЗАВШИРШКИ 1,5 СМ
ВІДДІЛЯЮТЬ
ПАРАЛЕЛЬНО ДО
ПЕРШОГО І СТРИЖУТЬ,
ЯК НА ПОТИЛИЦІ.**

ВОЛОССЯ ТІМ'ЯНОЇ
ЗОНИ ВІДЧІСУЮТЬ ЗА
РОСТОМ НА ОБЛИЧЧЯ,
ВИКОНУЮТЬ
ОКАНТУВАННЯ ЧІЛКИ,
З'ЄДНУЮЧИ
ОТРИМАНУ ЛІНІЮ З
ЛІНІЄЮ
ОКАНТУВАННЯ НА
СКРОНЯХ.





**ПРОДОВЖУЮТЬ
СТРИЖКУ
ТІМ'ЯНОЇ ЗОНИ
АНАЛОГІЧНО
ПЕРШОМУ
КОНТРОЛЬНОМУ
ПАСМУ**

**КОЛИ УСІ ЗОНИ ПРОСТРИЖЕНІ ВОЛОССЯ
УКЛАДАЄТЬСЯ, ПЕРЕВІРЯЄТЬСЯ
ПРОТИЛЕЖНИМИ ПРОДІЛАМИ ТА
УТОЧНЮЄТЬСЯ ЛІНІЯ ОКАНТУВАННЯ.**

ДЯКУЮ ЗА УВАГУ

