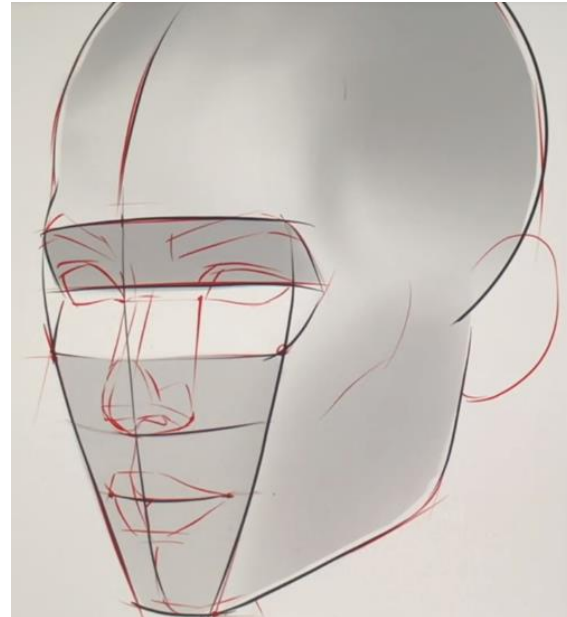
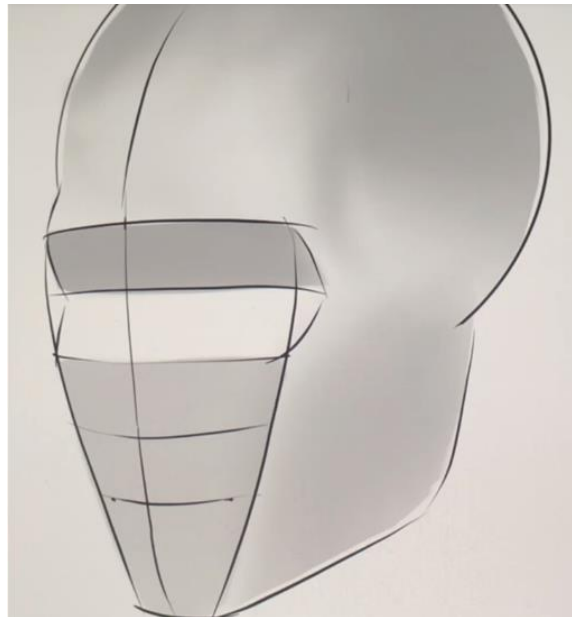
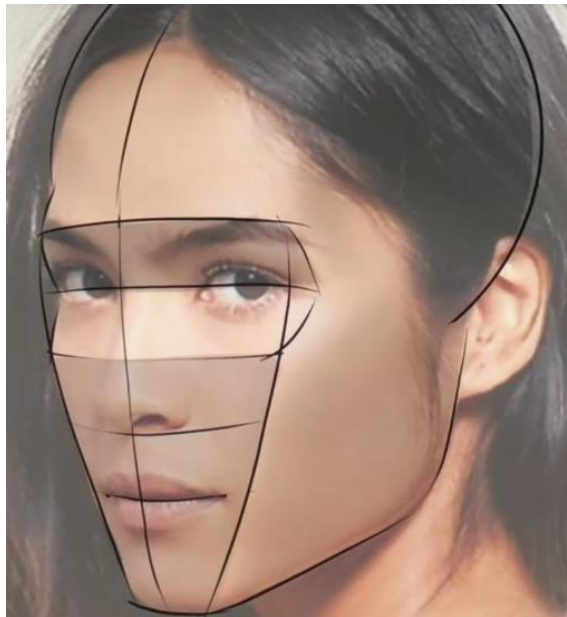


Малюнок портрету за фотографією

Викладач Чорна М. В.

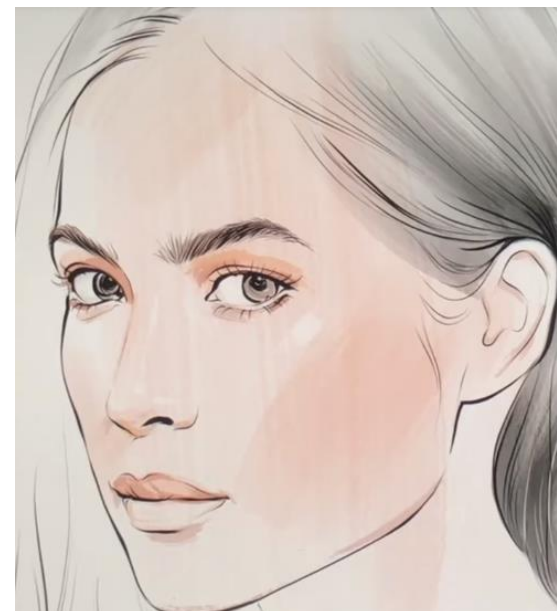
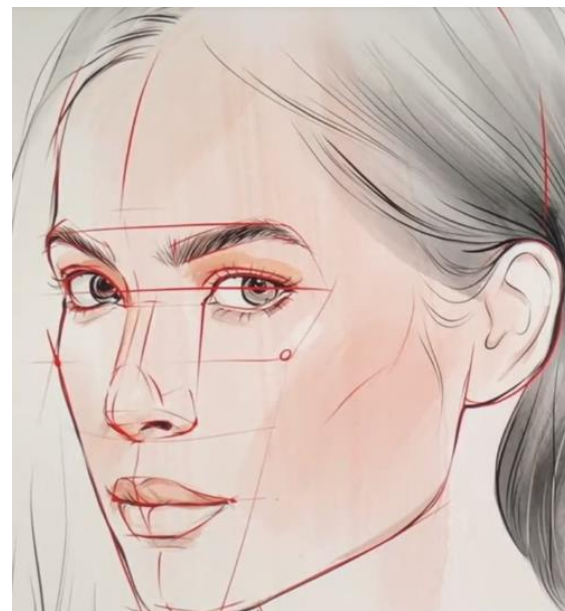
днз ЦПО ІТПД

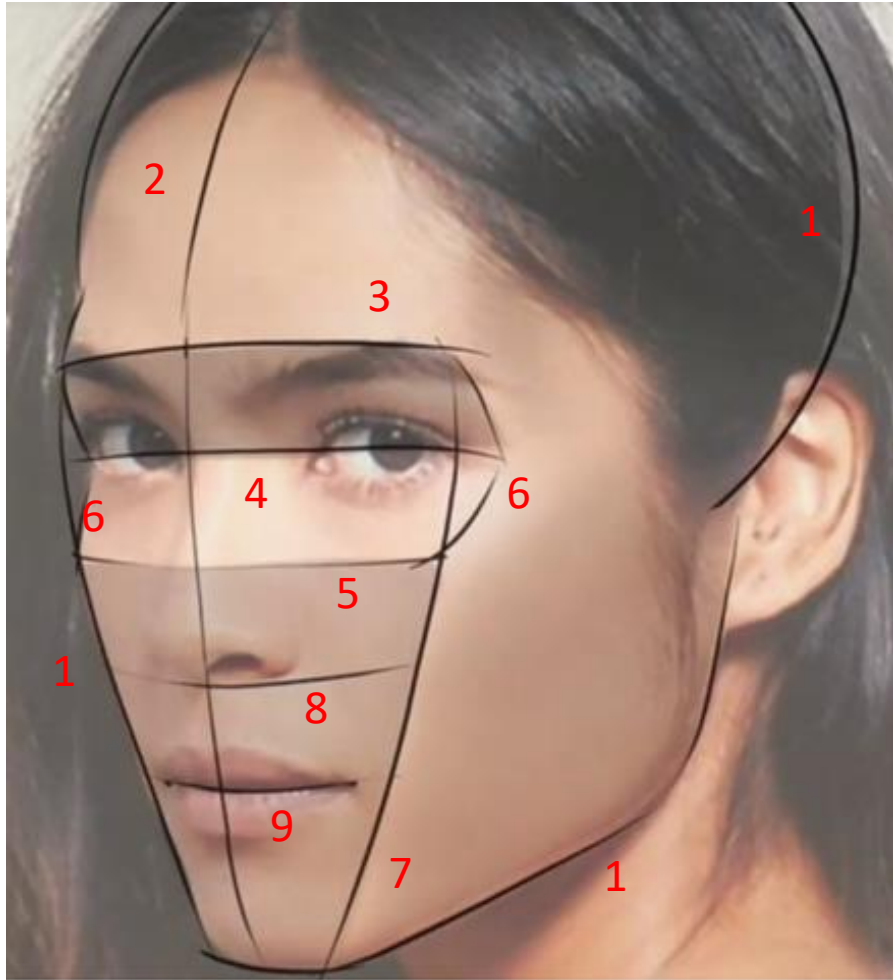
м. Київ 2021



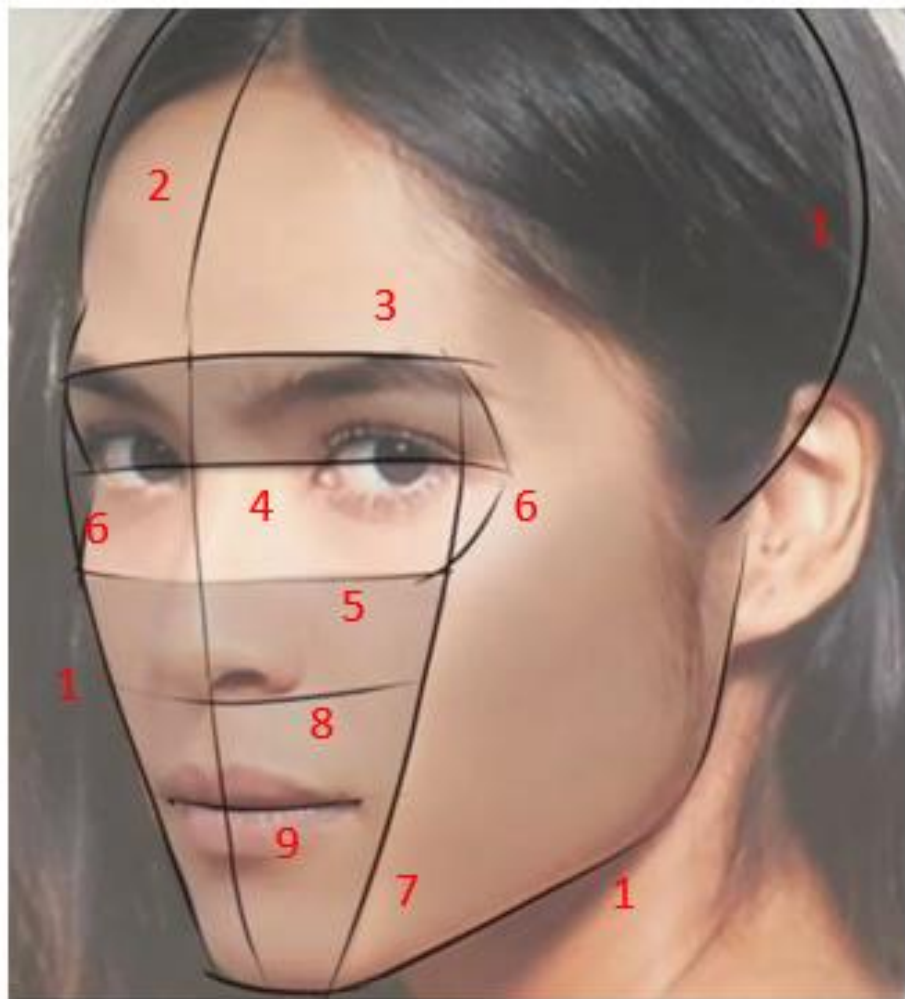
Виконання портрету
за фотографією

Малюнок голови
в повороті

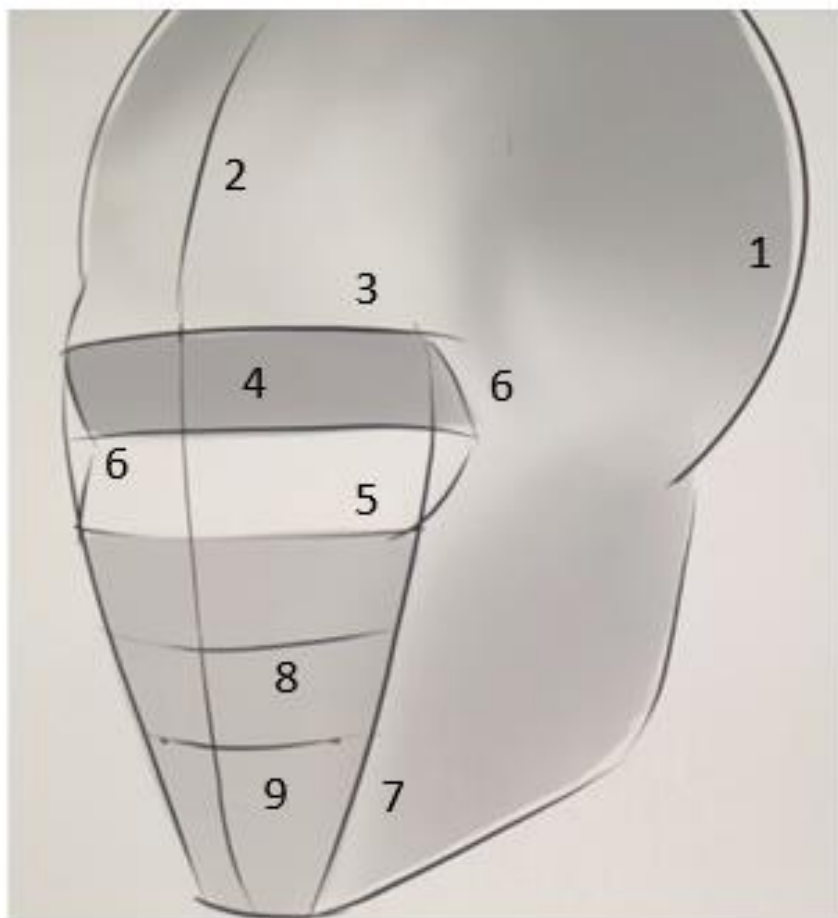




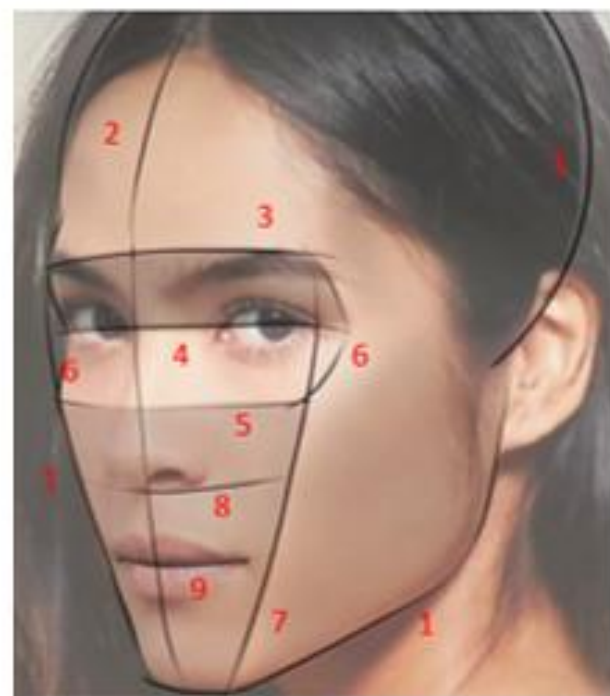
1. Намалюйте на фотографії форму голови в повороті.
2. Нанесіть на фотографію лінію середини обличчя у повороті.
3. Нанесіть лінію брів по їх найвищих точках.
4. Нанесіть лінію, що проходить через передній та задній кути очей.
5. Нанесіть лінію вилиць.
6. Покажіть зліва та справа увігнутість обличчя в області очей.
7. Нанесіть лінію, що з'єднає вищу точку брови справа з підборіддям.
8. Нанесіть лінію основи носу.
9. Нанесіть лінію, що проходить через кути губ.

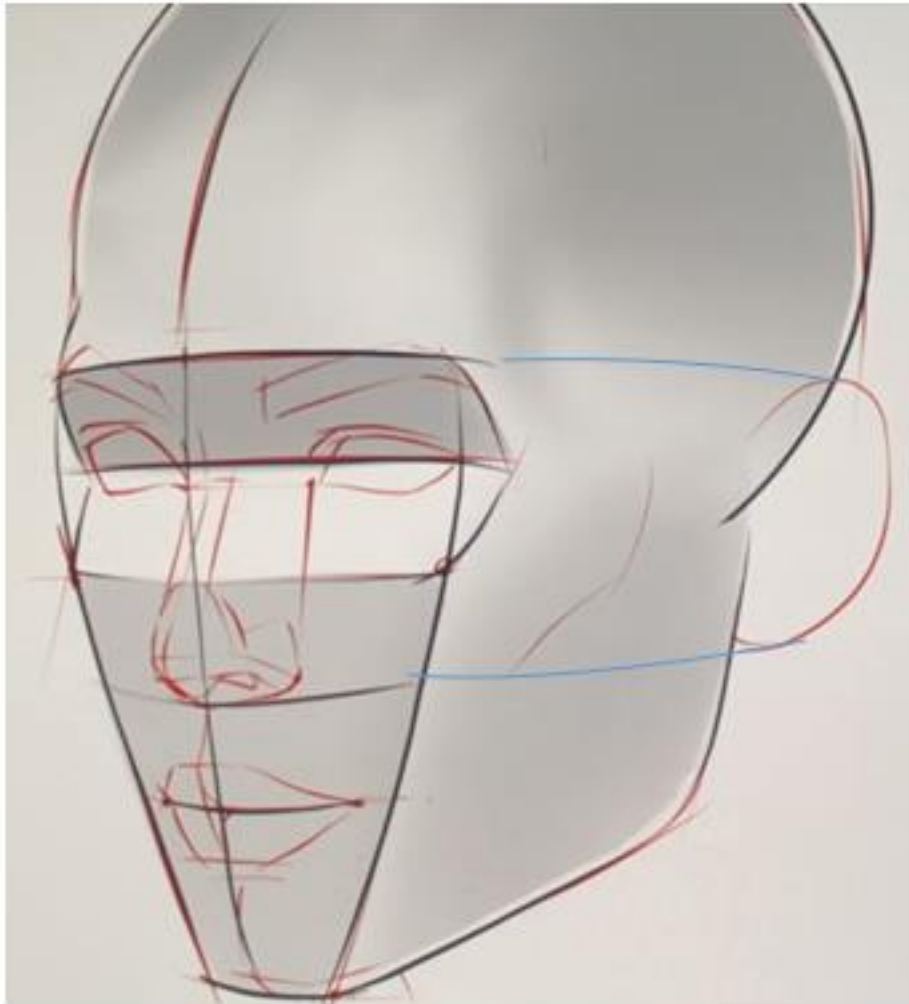


1. Намалюйте на фотографії форму голови в повороті.
2. Нанесіть на фотографію лінію середини обличчя у повороті.
3. Нанесіть лінію брів по їх найвищих точках.
4. Нанесіть лінію, що проходить через передній та задній кути очей.
5. Нанесіть лінію вилиць.
6. Покажіть зліва та справа увігнутість обличчя в області очей.
7. Нанесіть лінію, що з'єднує вищу точку брови справа з підборіддям.
8. Нанесіть лінію основи носу.
9. Нанесіть лінію, що проходить через кути губ.

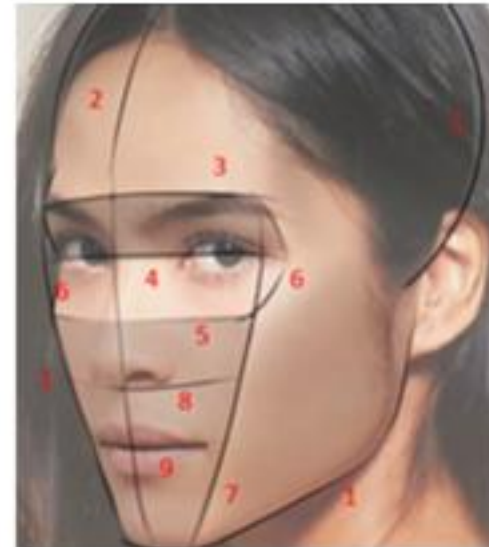


1. Намалюйте форму голови, повторивши лінії, що нанесені на фотографії та точно скопіюйте пропорції (місця розташування ліній).
2. Злегка заштрихуйте місця напівтіні та тіні на обличчі і голові.



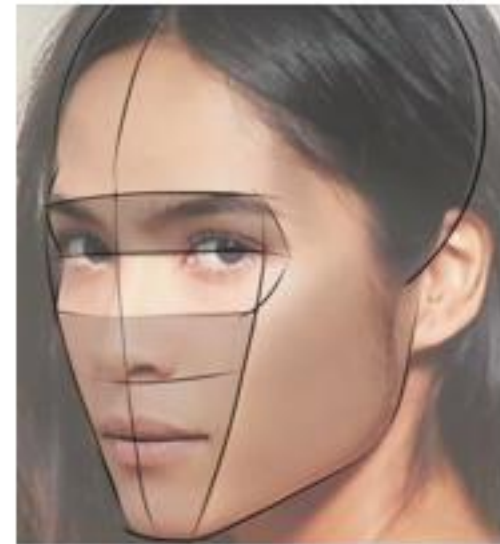


1. Нанесіть на схему форму носа.
2. Намалюйте форму вуха, розташовуючи його між лінією брів та лінією основи носа. Намалюйте форму очей, врахуйте відстань між (ними довжина ока).
3. Намалюйте форму брів.
4. Намалюйте форму губ, враховуючи їх несиметричність зліва і справа.





1. Намалюйте лінії росту волосся.
2. Уточніть форму та ширину брів.
3. Намалюйте очі, райдужки, зіниці та вії.
4. Уточніть форму повік.
5. Уточніть форму кінчика носа та ніздрів.
6. Нанесіть фарбу на обличчя, враховуючи його освітленість.
7. Нанесіть фарбу на місце розташування волосся, враховуючи його освітленість.
8. Легко нанесіть фарбу на риси обличчя.





1. Приберіть всі лінії розмітки.
2. Додайте кольору до обличчя та волосся.
3. Підкресліть риси обличчя та лінію вилиць.
4. Намалюйте основні лінії вуха легкими лініями.
5. Завершіть роботу зі світлотінню.

