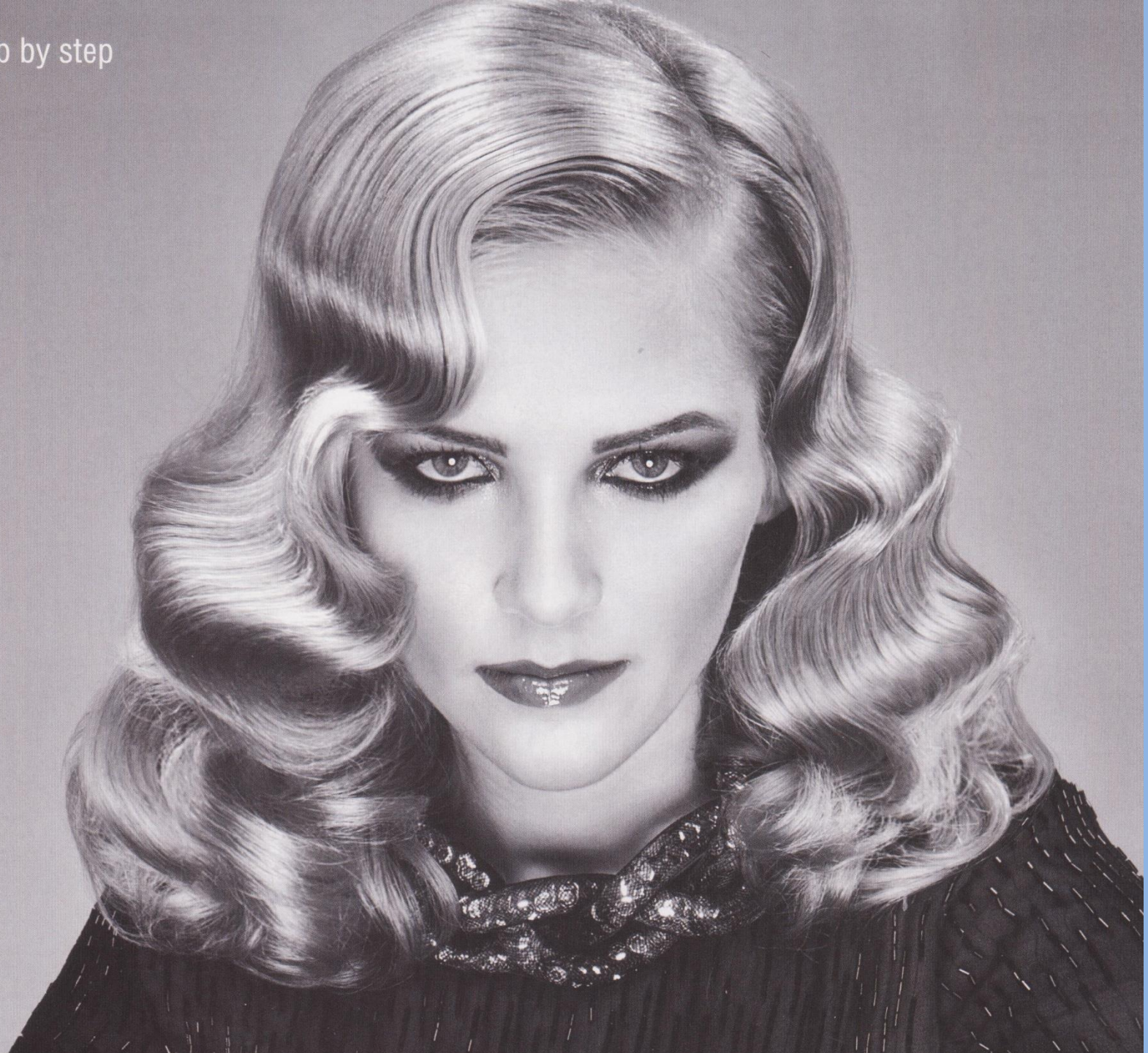


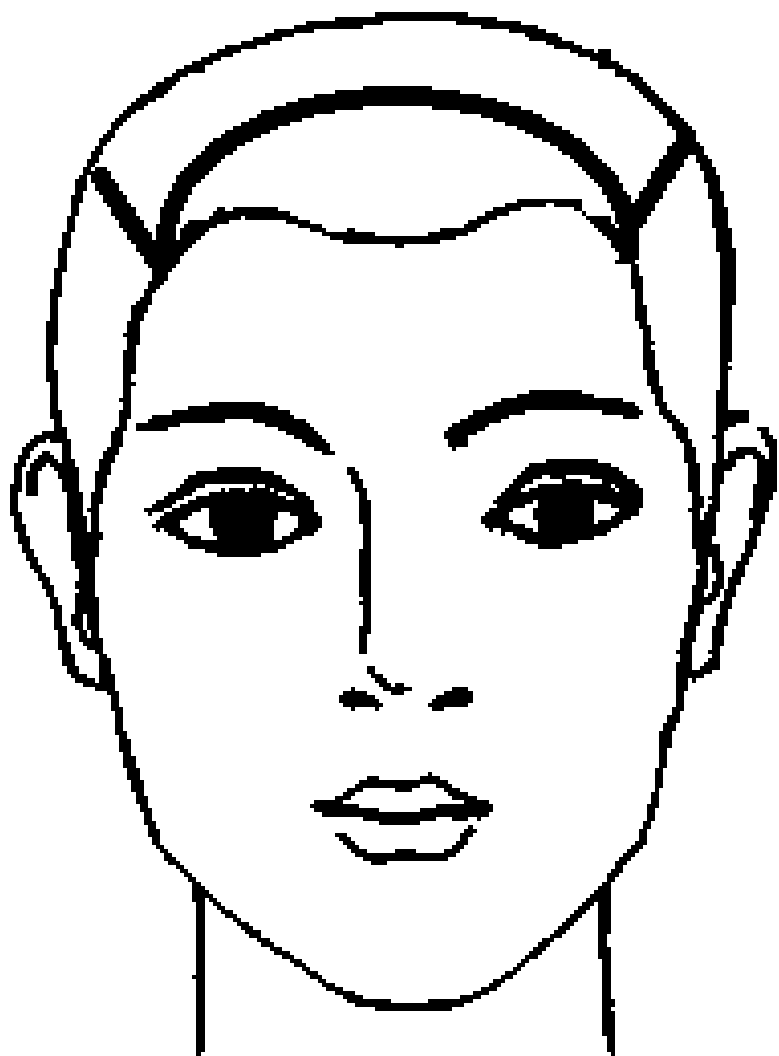
ep by step



**Технологія
НАКРУЧУВАННЯ ВОЛОССЯ
НА БІГУДІ
КОМБІНОВАНИМ
МЕТОДОМ**

**Дана технологія розрахована на
волосся середньої довжини і
поєднує два методи
накручування волосся на бігуді:
горизонтальний та
вертикальний. В результаті
волосся укладається крупними
хвилями з чіткими
структурними кронами.**

1. На чисте вологе волосся наноситься мус для укладання волосся середньої фіксації. Тім*яна частина відділяється двома паралельними проділами від лобних впадин до верхньопотиличної ділянки. Зона чілки відокремлюється дугоподібним проділом.

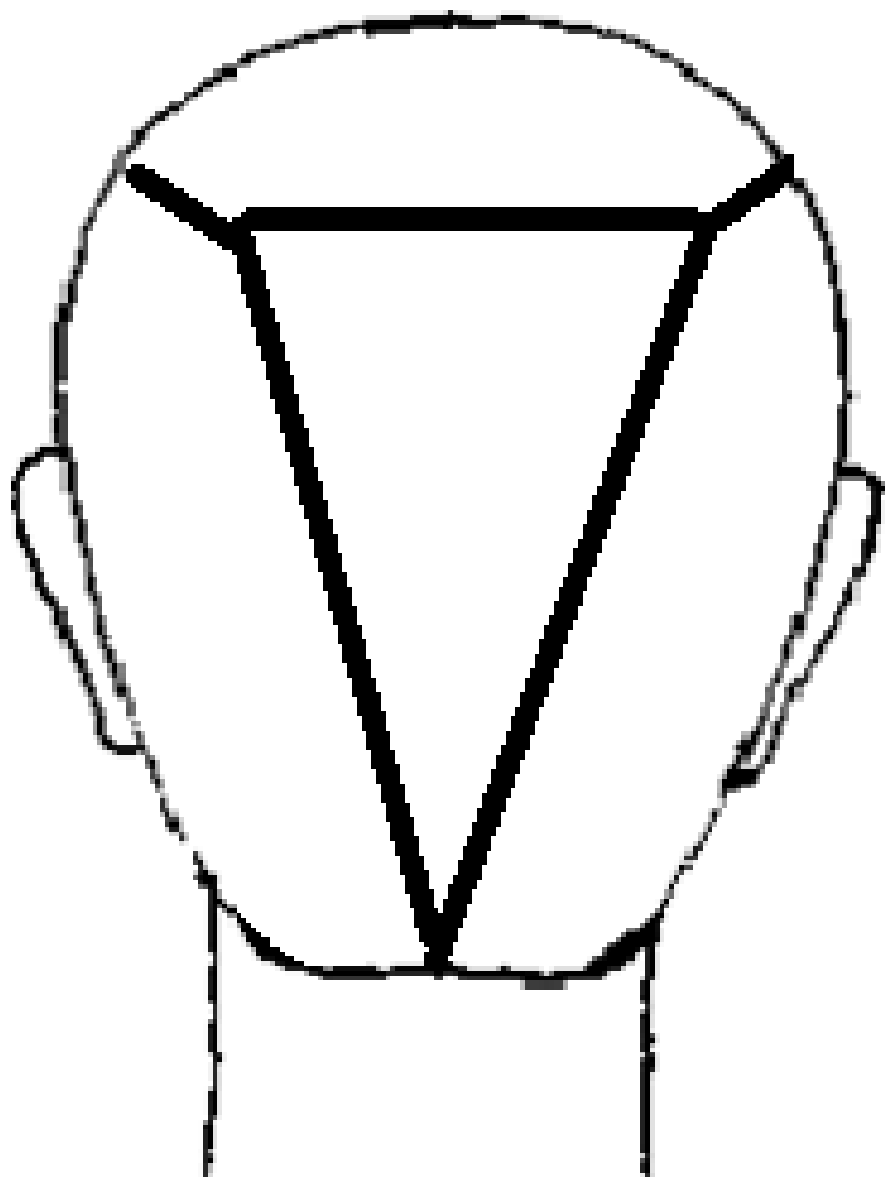


1

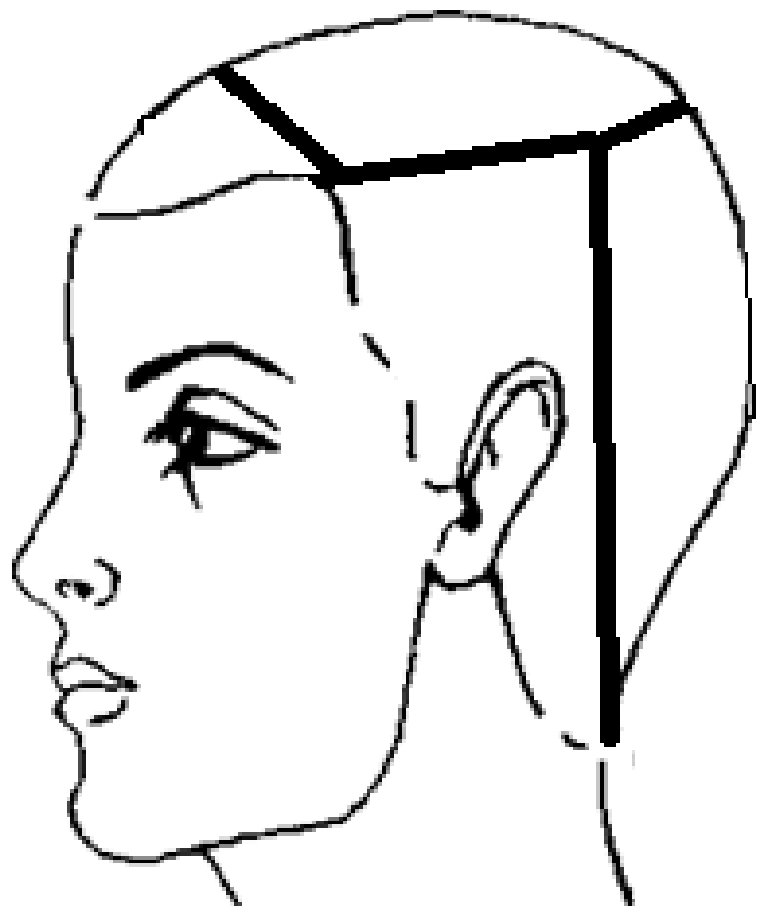


2. На потиличній зоні виконується великий трикутник з вершиною спрямованою вниз. Волосся скроневих та бокових потиличних зон об'єднується.

2.



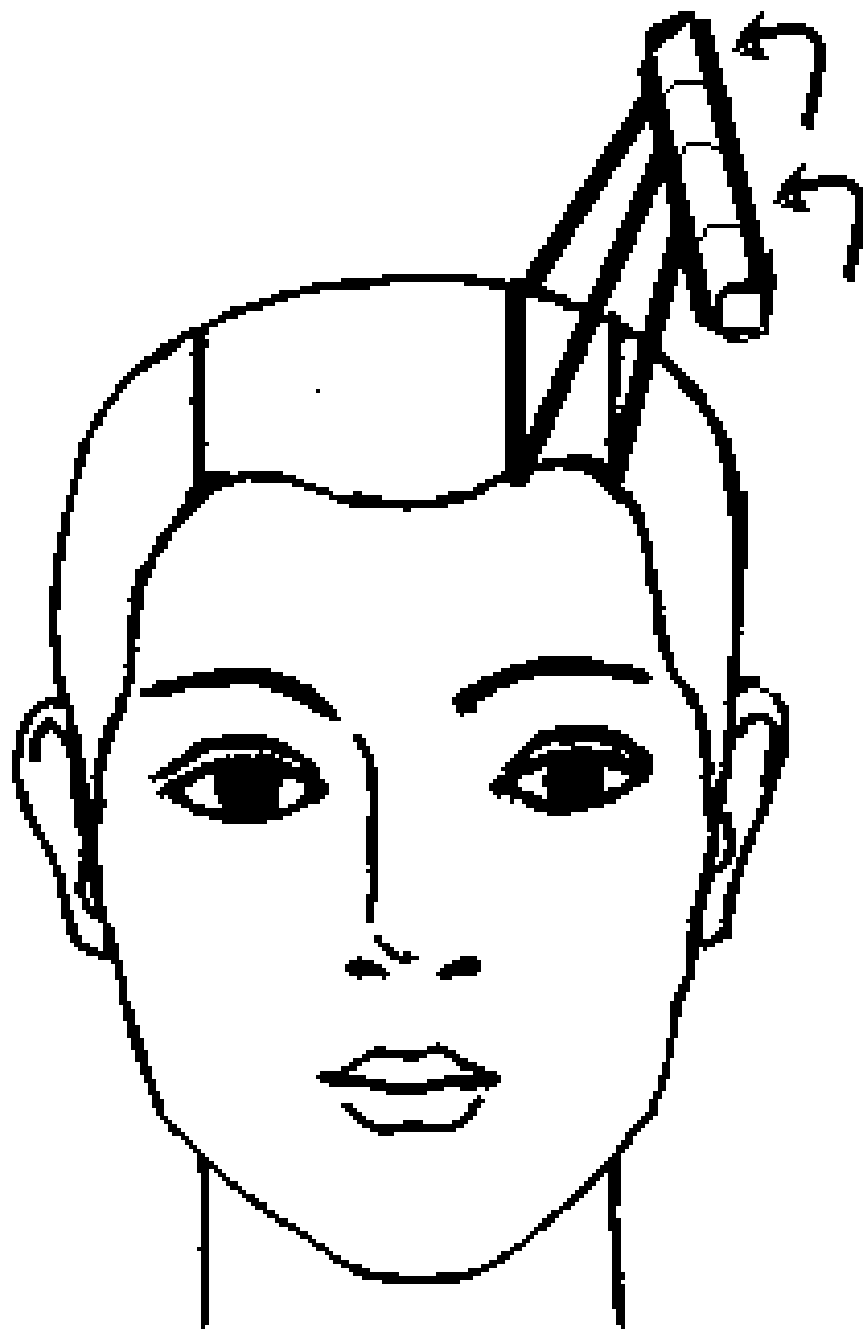
2.



**3. Накручування
починається в зоні чілки.
Вертикальним проділом
відділяється пасмо,
ретельно вичісується,
відтягується під кутом 90
та накручується на бігуді .**

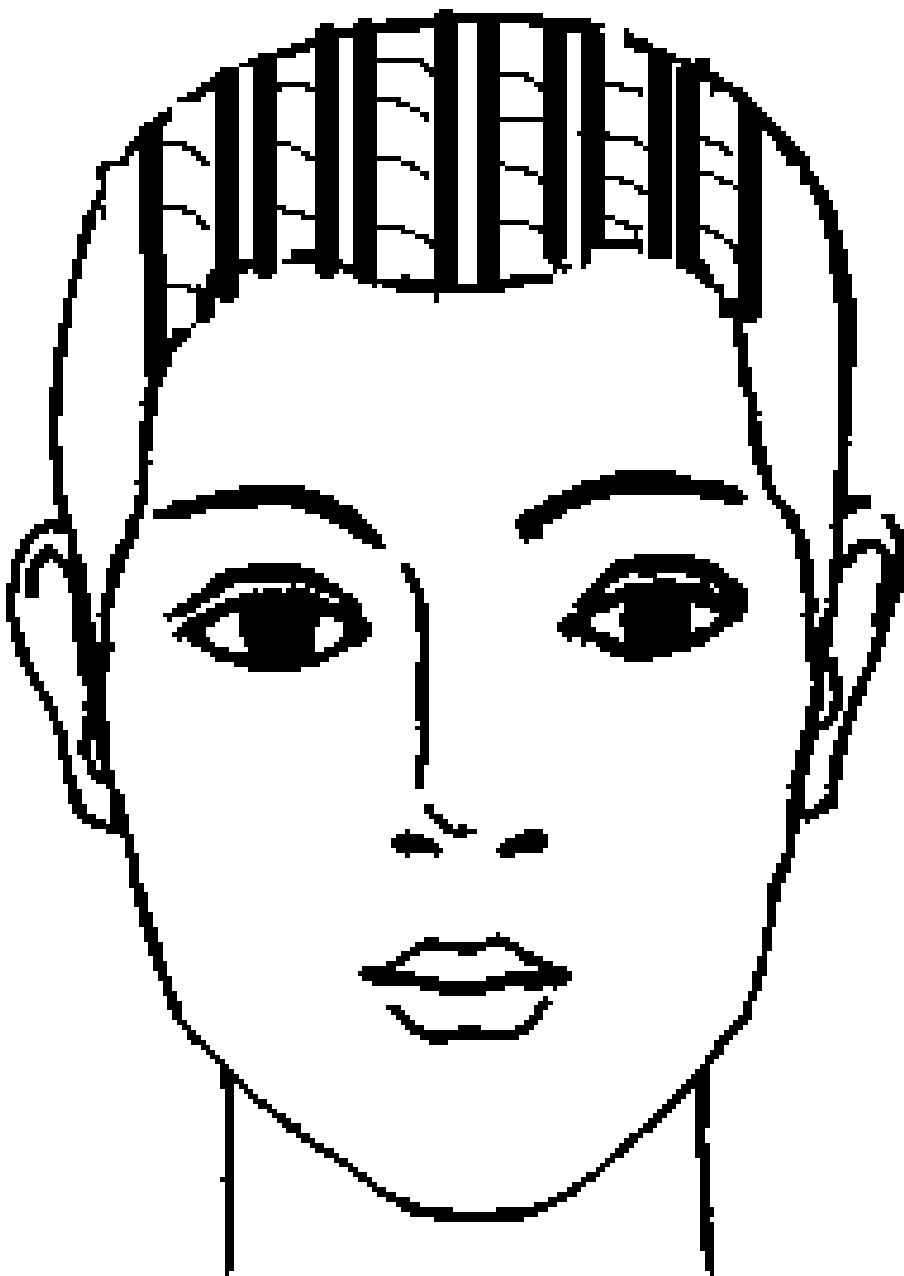


3.



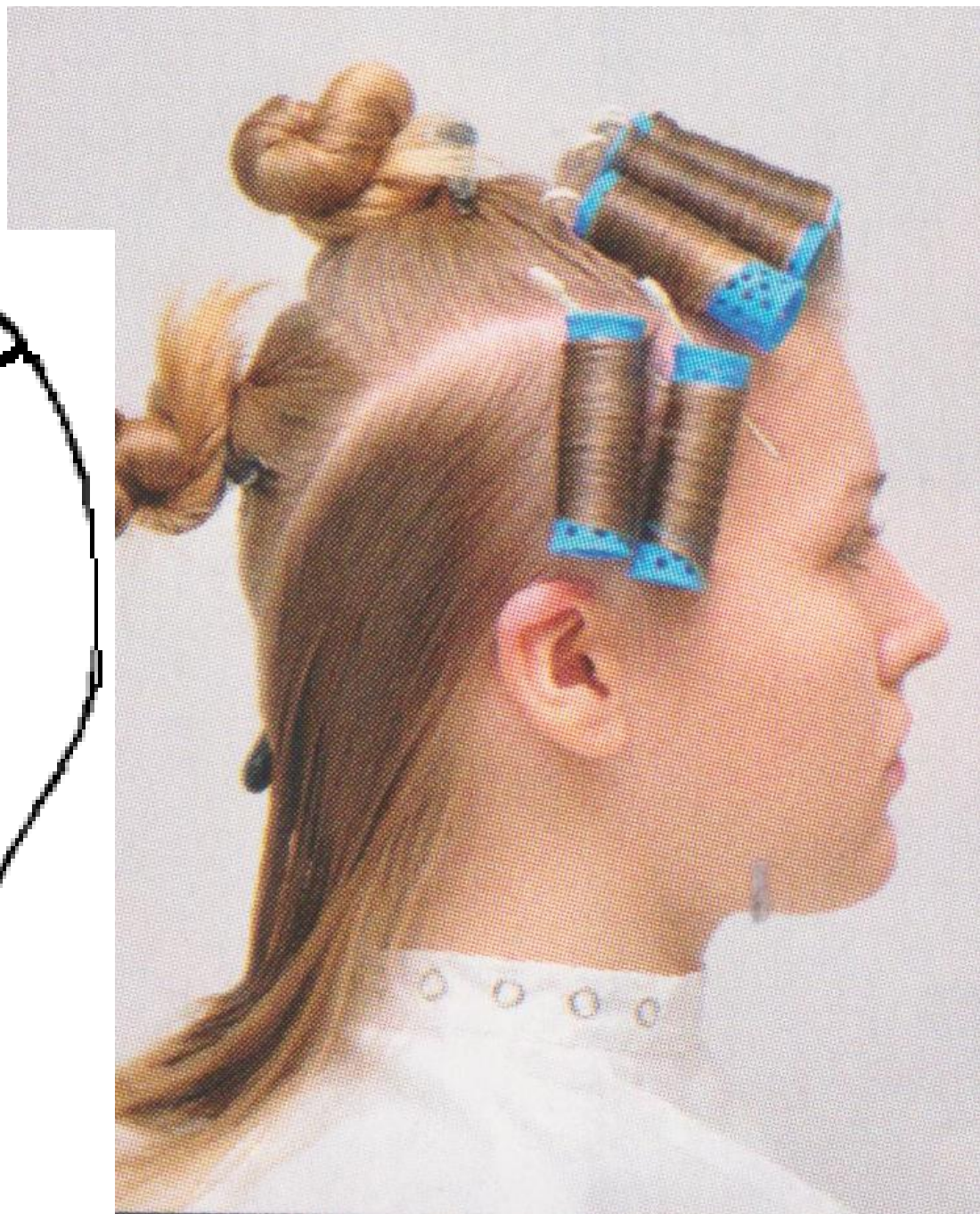
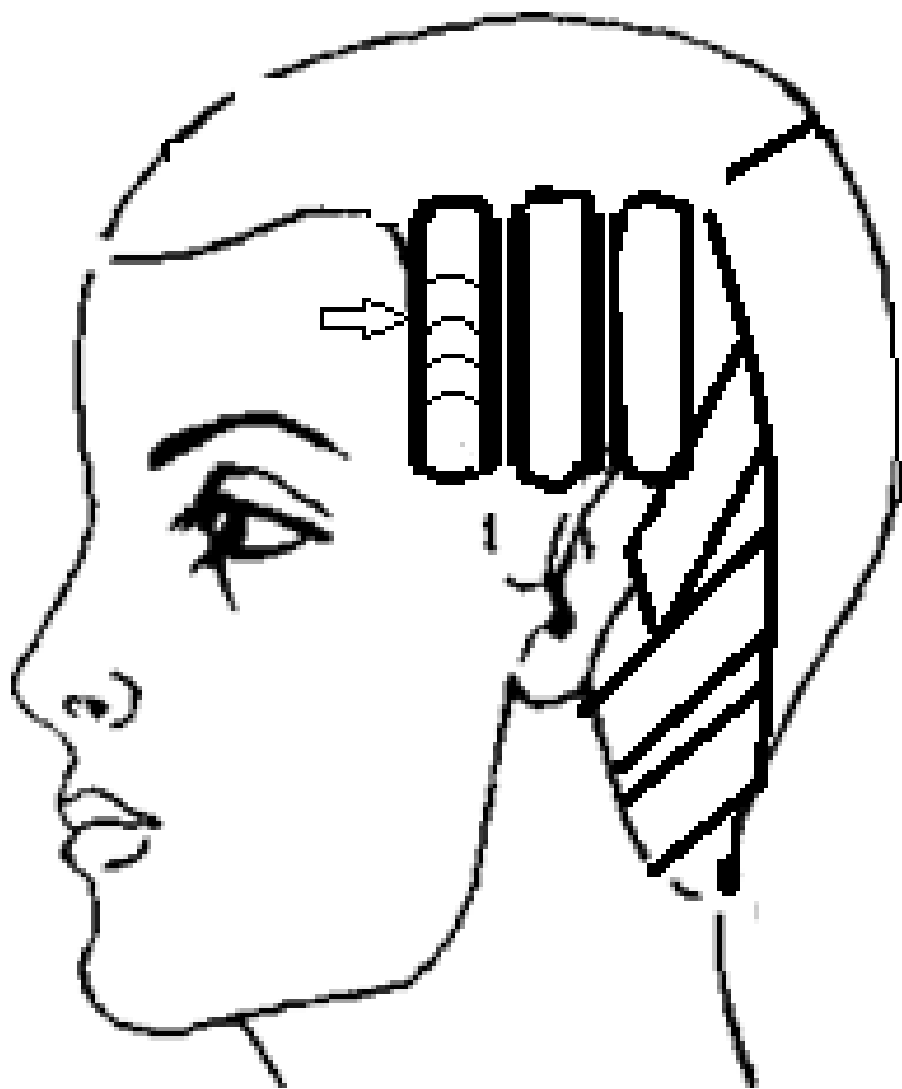
L 90°

**4. Таким чином накручується
уся відокремлена зона.**



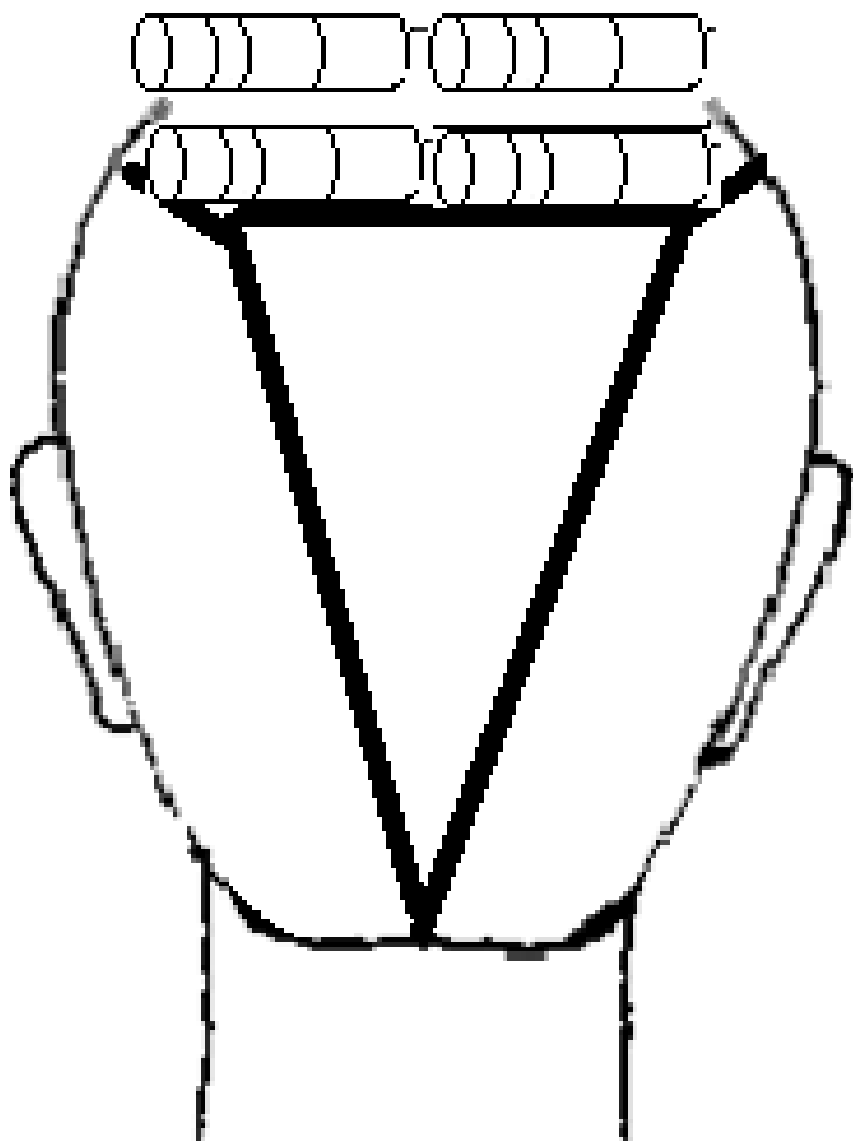
**5. Наступними
вертикально
відділяються,
відтягуються під прямим
кутом та накручуються
скронева зона та бокова
потилична.**

5.



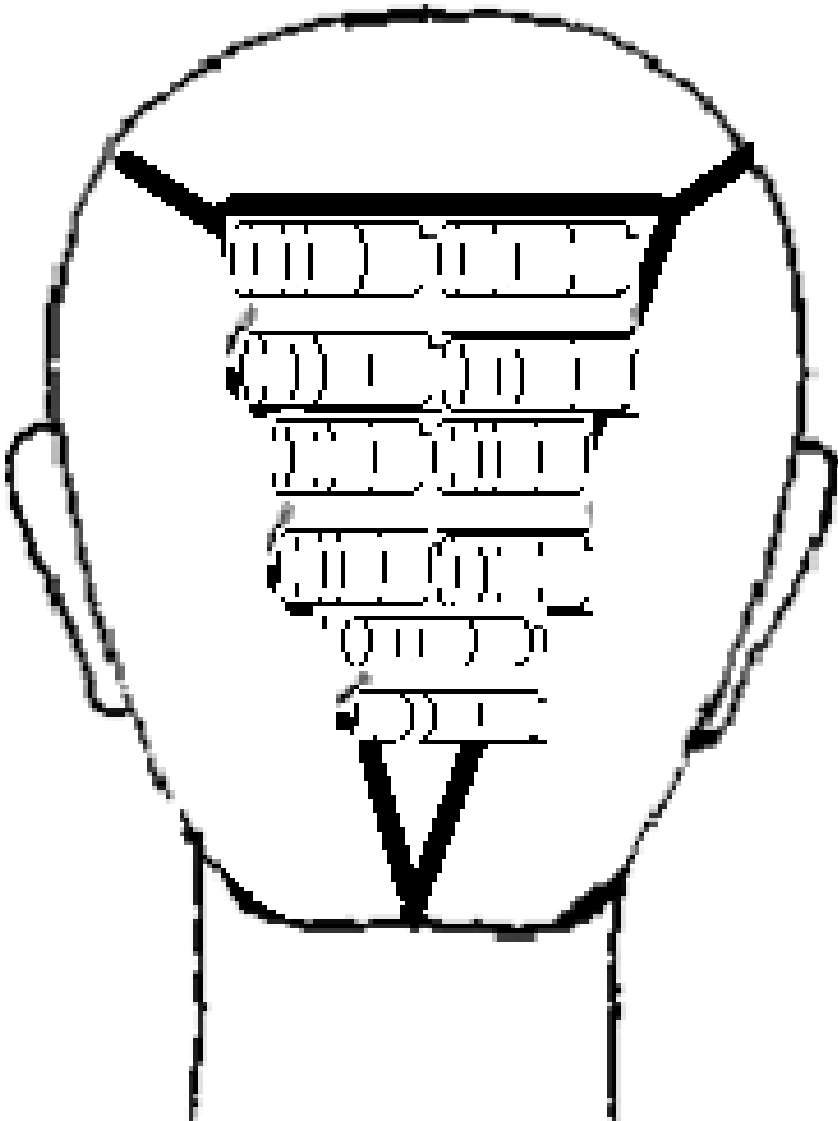
**6. Наступною відділяється
горизонтальними
проділами та
накручується тімяна
ділянка**

6.



**7. В останню чергу
відділяється
горизонтальними
проділами та
накручується зона
трикутника на потилиці**

7.



8. Після того, як усе волосся накручене, надягається сіточка, клієнтка запрошується під сушуар або клімазон, встановлюється час сушки.

Висушене волосся залишається до повного остигання. Потім знімаються бігуді починаючи з периферійних зон. Для надання остаточної форми волосся вичісується щітками, укладається пальцями в хвилі та фіксується лаком.

ep by step

