

Дистанційне консультування з дипломних робіт для групи Тк-3

Консультація 10.

2.3. Специфікація лекал та деталей крою

1. Вивчіть наступний матеріал та застосуйте його для розробки специфікації лекал для вашої моделі.
2. Накресліть таблицю за встановленим зразком.
3. Запишіть у неї назву та кількість лекал та деталей крою з основної тканини.
4. Запишіть у неї назву та кількість лекал та деталей крою з основної тканини-компоненту, якщо модель виготовлена з тканин, що комбінуються або є оздоблювальними.
5. Запишіть у таблицю назву та кількість лекал та деталей крою підкладки, якщо вона присутня в моделі.
6. Запишіть у таблицю назву та кількість лекал та деталей крою прокладки, якщо вона присутня в моделі.
7. Використайте представлений матеріал для опису цього розділу вашої роботи (лише те, що стосується вашої моделі).
8. Надішліть матеріал розділу на перевірку викладачеві.

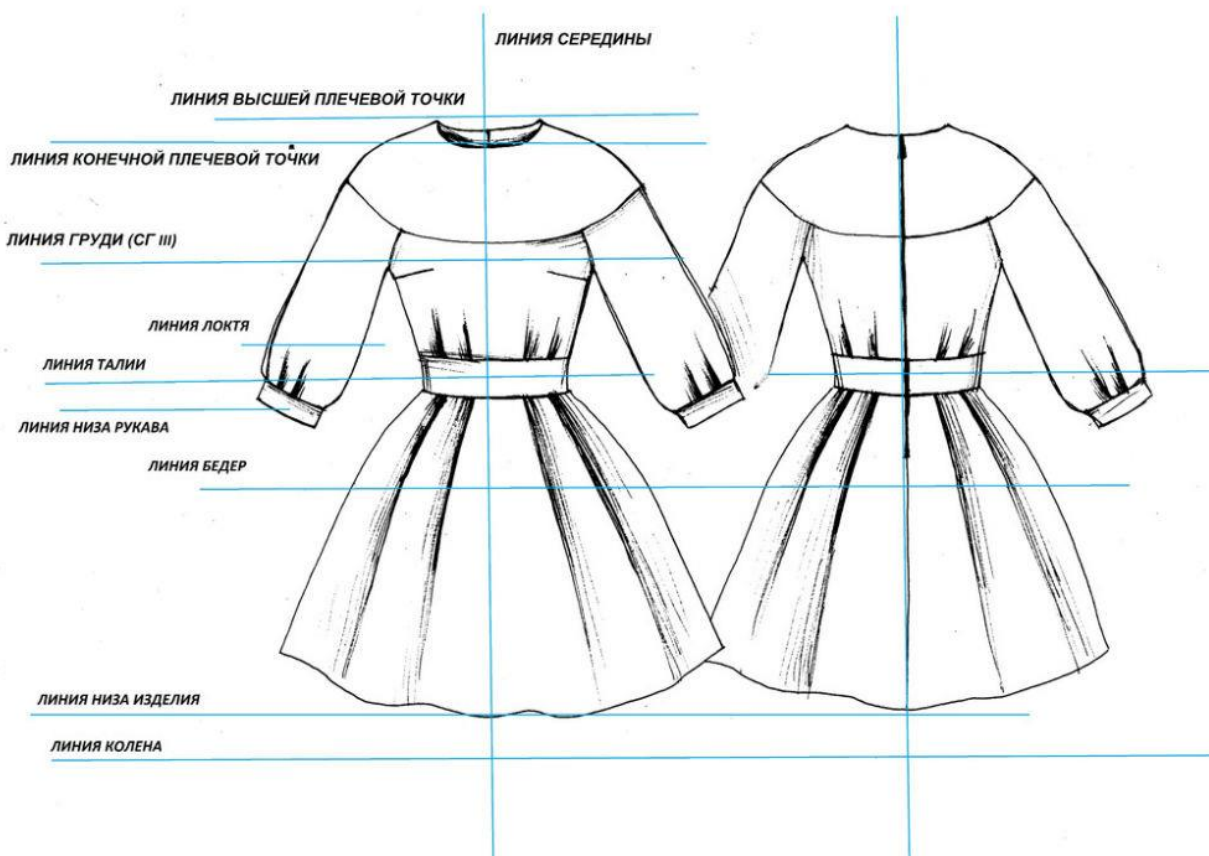
СПЕЦИФІКАЦІЯ ЛЕКАЛ ТА ДЕТАЛЕЙ КРОЮ

Специфікація лекал - це перелік найменувань всіх лекал комплекту, їх кількість і кількість деталей крою, представлений в табличній формі.

Дуже часто роблять одну специфікацію на лекала і на деталі крою. Важливо в таблиці специфікації вказати не тільки перелік всіх деталей, але і кількість деталей в комплекті лекал і в крої. Якщо ви займаєтеся дрібносерійним виробництвом, то швидше за все у виробі з симетричним кроєм у вас буде одне лекало в комплекті і дві деталі крою, якщо це, наприклад, накладна кишеня. Але якщо ви займаєтеся серйозним виробництвом і боретеся за кожен сантиметр в розкладці деталей на тканині, то швидше за все вам потрібно стільки ж деталей в лекалах, скільки і в крої.

Візьмемо для прикладу проект з маркою «Естетика». Комплект лекал на кожен розмір мав по одній деталі. У брэнда майже штучне індивідуальне виробництво, і йому немає необхідності розмножувати кількість деталей в лекалах. Якщо специфікація йде окремо від усього пакета документів Технічного Опису, обов'язково пропишіть шапку, в якій ви вкажете найменування організації, телефон, назву моделі, номер і артикул.

Якщо специфікація йде в складі ТО або паспорта, то це не обов'язково, але не завадить, адже на виробництві ваші документи рознесуть по різних відділах по аркушах. І кожен підписаний аркуш знову ж вбереже вас від браку і людського фактора.



Приклад. Специфікація лекал і деталей крою

Підприємство _____

Сукня на підкладці

Артикул (номер) _____

№ з/п	Класифікація лекал по групі	Найменування	Кількість деталей в комплекті	Кількість деталей в крої
1	Основні	Перед ліфа	1	1
2	Основні	Спинка ліфа	1	2
3	Основні	Кокетка переду	1	1
4	Основні	Кокетка спинки	1	2
5	Основні	Пояс переду	1	1
6	Основні	Пояс спинки	1	2
7	Основні	Передня частина рукава	1	2
8	Основні	Задня частина рукава	1	2
9	Основні	Переднє полотнище спідниці	1	1
10	Основні	Заднє полотнище спідниці	1	2
11	Основні	Манжета	1	2
12	Похідні	Підкладка кишені	1	4
13	Похідні	Обшивка горловини кокетки переду	1	1
14	Похідні	Обшивка горловини кокетки спинки	1	2
15	Похідні	Підкладка ліфа переду	1	1
16	Похідні	Підкладка ліфа спинки	1	2
17	Похідні	Підкладка пояса переду	1	1
18	Похідні	Підкладка пояса спинки	1	2
19	Похідні	Підкладка переднього полотнища спідниці	1	1
20	Похідні	Підкладка заднього полотнища спідниці	1	2
21	Похідні	Прокладка манжети	1	2
22	Похідні	Прокладка обшивки горловини кокетки переду	1	1
23	Похідні	Прокладка обшивки горловини кокетки спинки	1	2
24	Похідні	Прокладка пояса переду	1	1
25	Похідні	Прокладка пояса спинки	1	2

Допоміжні лекала на дану модель відсутні, так як вона не має накладних деталей, коміра і фігурних деталей.

Разом на таку маленьку сукню на кожний розмір має бути мінімум по 25 лекал. Не кожний виробник буде це робити. Це здається непотрібною тратою часу, дорогим задоволенням і взагалі ні до чого. Так міркують дуже багато хто. Але ті, хто це робить, завжди виграють в якості і в швидкості пошиття.

Специфікацію лекал і деталей крою з основної, підкладкової і прокладкової тканин проектного виробу розробляють з урахуванням обраних в технологічному розділі дипломної роботи методів обробки та обладнання і представляють у формі таблиці.

СПЕЦИФІКАЦІЯ ЛЕКАЛ ТА ДЕТАЛЕЙ КРОЮ ЖІНОЧОЇ КУРТКИ			
№ з/п	Назва деталей	Кількість лекал	Кількість деталей
Куртка			
Верх (основна тканина)			
1	Пілочка	1	2
2...			
Верх (тканина-компонент)			
11	Кокетка пілочки	1	2
12...			
Підкладка			
17	Підкладка пілочки	1	2
18...			
Прокладка			
22	Прокладка обшивки горловини пілочки	1	2
23			

Примітки. 1. Якщо виріб без підкладки, то розділ «Підкладка» не освітлюється.

2. Розділ «Верх (тканина-компонент)» оформляють, коли виріб виготовляється з тканин-компонентів.

3. Для асиметричних моделей вказують окремо назву лівої та правої деталі виробу.

Приклади специфікації лекал та деталей крою

СПЕЦИФІКАЦІЯ ЛЕКАЛ ТА ДЕТАЛЕЙ КРОЮ ЖІНОЧОЇ КУРТКИ			
№ з/п	Назва деталей	Кількість лекал	Кількість деталей
Куртка жіноча			
Верх (основна тканина)			
1	Права пілочка	1	1
2	Передня частина лівої пілочки	1	1
3	Бічна частина лівої пілочки	1	1
4	Спинка	1	2
5	Кокетка спинки	1	1
6	Верхня частина рукава	1	2
7	Нижня частина рукава	1	2
8	Підборт	1	2
9	Обшивка розрізу рукава	1	4
10	Обшивка нижньої правої кишені	1	2
11	Обшивка бічної кишені	1	4
12	Нижня частина підкладки бічної кишені	1	2
13	Підзор нижньої правої кишені	1	1
14	Пояс	1	2
15	Хомутик	1	5
16	Погон	1	4
Підкладка			
17	Пілочка	1	2
18	Спинка	1	2
18	Спинка	1	2
19	Верхня частина рукава	1	2
20	Нижня частина рукава	1	2
21	Верхня частина підкладки бічної кишені	1	2
22	Підкладка кишені переднього полотнища	1	4
Прокладка			
23	Права пілочка	1	1
24	Передня частина лівої пілочки	1	1
25	Бічна частина лівої пілочки	1	1

26	Підборт	1	2
27	Спинка	1	2
28	Підгин низу спинки	1	2
29	Кокетка спинки	1	1
30	Верхня частина рукава	1	2
31	Нижня частина рукава	1	2
32	Верхня частина коміра	1	1
33	Нижня частина коміра	1	2
34	Обшивка фігурної кишені	1	2
35	Пояс	1	2
36	Хомутик	1	5
37	Погон	1	4

СПЕЦИФІКАЦІЯ ЛЕКАЛ ТА ДЕТАЛЕЙ КРОЮ СПІДНИЦІ

№ з/п	Назва деталей	Кількість лекал	Кількість деталей
Спідниця			
Верх (основна тканина)			
1	Переднє полотнище суцільнокрійне з гульфіком	1	2
2	Заднє полотнище	1	2
3	Відкосок	1	1
4	Кокетка заднього полотнища	1	2
5	Обшивка фігурної кишені	1	2
6	Відрізний бочок суцільнокрійний з підзором	1	2
7	Хомутик	1	4
Прокладка			
8	Відкосок	1	1
9	Гульфік	1	1
10	Пояс переднього полотнища	1	2
11	Пояс заднього полотнища	1	1
12	Припуск верхнього краю накладної кишені	1	2
13	Обшивка фігурної кишені	1	2
Підкладка			
14	Підкладка кишені переднього полотнища	1	2

Специфікація лекал і деталей крою чоловічого пальта

№ з/п	Назва деталі	Кількість	
		лекал	деталей
Пальто чоловіче. Модель 2-16			
Верх (основна тканина)			
1	Пілочка	1	2
2	Відрізний бочок	1	2
3	Спинка	1	2
4	Верхня частина рукава	1	2
5	Нижня частина рукава	1	2
6	Підборт	1	2
7	Верхній комір	1	1
8	Нижній комір	1	1
9	Стійка коміра	1	2
10	Верхній клапан	1	2
Верх (матеріал-компонент, шкіра)			
11	Накладна кишеня	1	2
12	Нижній клапан	1	2
Підкладка			
13	Пілочка, суцільнокрійна з бочком	1	2
14	Спинка	1	1
15	Верхня частина рукава	1	2
16	Нижня частина рукава	1	2
17	Підкладка накладної кишені	1	4
18	Підкладка внутрішньої кишені, суцільнокрійна з обшивкою	1	4
19	Петля внутрішньої кишені	1	2
Підкладка-компонент (кант)			
20	Обкантування підборта	1	2
Прокладка			
21	Пілочка	1	2
22	Відрізний бочок	1	2
23	Підгин низу спинки	1	2
24	Окат верхньої частини рукава	1	2
25	Підгин низу верхньої частини рукава, суцільнокрійний з припуском шлиці	1	2
26	Підгин низу нижньої частини рукава, суцільнокрійний з припуском шлиці	1	2
27	Накладна кишеня	1	2
28	Верхній клапан	1	2
29	Підборт	1	2
30	Верхній комір	1	1

31	Нижній комір	1	1
32	Стійка коміра	1	2
33	Повздовжник накладної кишені	1	2
34	Повздовжник верхнього краю накладної кишені	1	2
35	Обшивка внутрішньої кишені	1	4

Специфікація лекал і деталей крою

Специфікація лекал та деталей жіночого жакету-сукні			
№ з/п	Назва деталей	Кількість лекал	Кількість деталей
Верх (основна тканина)			
1	Бічна частина лівої пілочки з суцільнокрійним рукавом	1	1
2	Центральна частина лівої пілочки	1	1
3	Центральна частина правої пілочки з суцільнокрійним підбортом	1	1
4	Бічна частина правої пілочки з суцільнокрійним рукавом	1	1
5	Бічна частина лівої спинки з суцільнокрійним рукавом	1	1
6	Центральна частина лівої спинки	1	1
7	Центральна частина правої спинки	1	1
8	Бічна частина правої спинки з суцільнокрійним рукавом	1	1
9	Підборт центральної частини лівої пілочки	1	1
10	Верхній комір-стійка, суцільнокрійний з нижнім	1	1
11	Обшивка пройми	1	2
Прокладка			
12	Підборт центральної частини лівої пілочки	1	1
13	Підборт правої частини пілочки	1	1
14	Комір-стійка	1	1

Специфікація лекал та деталей жіночих штанів

№ з/п	Назва деталей	Кількість лекал	Кількість деталей
Верх (основна тканина)			
1	Передня половинка з суцільнокрійним гульфіком	1	2
2	Задня половинка	1	2
3	Відкосок	1	1
4	Пояс	1	1
Прокладка			
5	Відкосок	1	1
6	Гульфік	1	1
7	Пояс	1	1