

Задання для дистанційного навчання

група №39

предмет: “Комп’ютерні мережі”

**Тема: “ Виконання основних функцій з адміністрування
та діагностування мереж”**

тема уроку: «Встановлення дискових квот»

Викладач: Миронова О.Ю.

Завдання

1. Ознайомтеся з теоретичними відомостями, що наведені нижче.
2. Законспекуйте технологічну послідовність встановлення дискових квот.
3. Встановіть дискові квоти на Вашому ПК, якщо потрібно створіть облікові записи користувачів, наприклад члени родини, та надайте їм дискові квоти.
4. Виконайте скріншоти технологічної послідовності та сфотографуйте конспект.
4. Роботи надішліть на на електронну адресу olena_mironova@yahoo.ua до 10.11.2021р.

Встановлення дискових квот

Не всі про це знають, але Windows дозволяє встановити обмеження на використання дискового простору комп'ютера, використовуюваного більш ніж однією людиною. Це гарантує, що мають місце на певному диску або в розділі ніколи не буде заповнено лише одним обліковим записом користувача. Давайте подивимося, як налаштувати ці обмеження.



Що таке дискові квоти?

По-перше, ви повинні знати, що дискові квоти є засобом управління простором на NTFS-дисках або розділах. Встановивши квоти, адміністратор комп'ютера може задати кількість місця на диску або розділі, яке буде доступно користувачеві для зберігання інформації.

Адміністратор може примусово встановлювати обмеження на дискові квоти, які користувач не може перевищувати. Це означає, що коли користувач перевищить ліміт своєї квоти диска, він або вона більше не зможе зберігати на нього нові дані. Крім того, адміністратор може задати поріг видачі попереджень, щоб користувач міг знати заздалегідь про наближення до своєї межі.

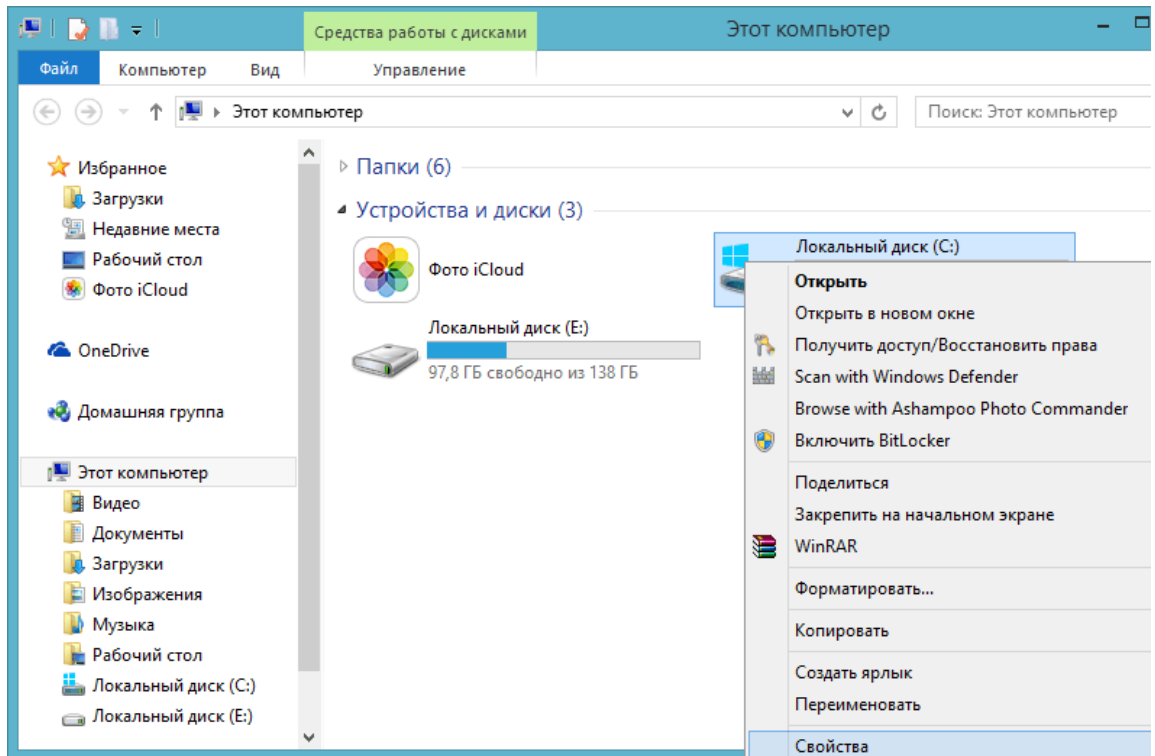
Що потрібно знати про управління дисковими квотами

- Для того щоб мати можливість встановлювати дискові квоти та застосовувати граничні значення квот, необхідно використовувати обліковий запис Windows, яка наділена адміністративними привілеями. Звичайні користувачі не можуть встановлювати квоти.
- Жорсткі диски (або SSD) повинні використовувати файлову систему NTFS. Дискові квоти не підтримуються дисками зі старої файловою системою FAT32.
- Windows дозволяє встановлювати квоти як для дисків, так і для розділів.
- При наявності декількох дисків або розділів вам доведеться встановити обмеження квот для кожного з них окремо.

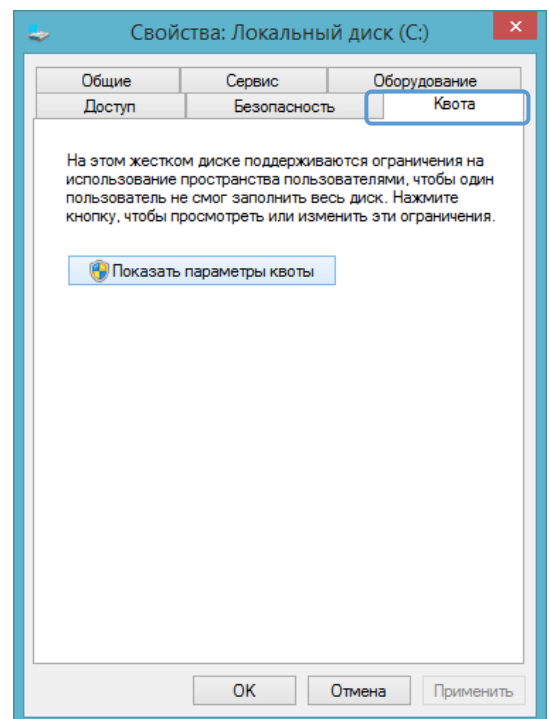
Як встановити квоти для кожного облікового запису

ПРИМІТКА: Скріншоти були зроблені в Windows 8.1, але всі кроки по включенню дискових квот у Windows 7 і 10 в точності такі ж.

Отже, відкрийте «Провідник». Потім зробить клацання правою кнопкою миші на диску, до якого ви хочете застосувати квоти, і в контекстному меню виберіть пункт «Властивості».

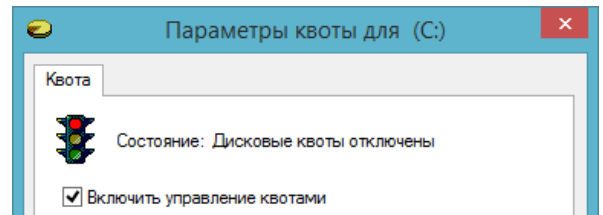


У вікні властивостей диску на вкладці «Квота», а потім натисніть на кнопку «Показати параметри квоти».

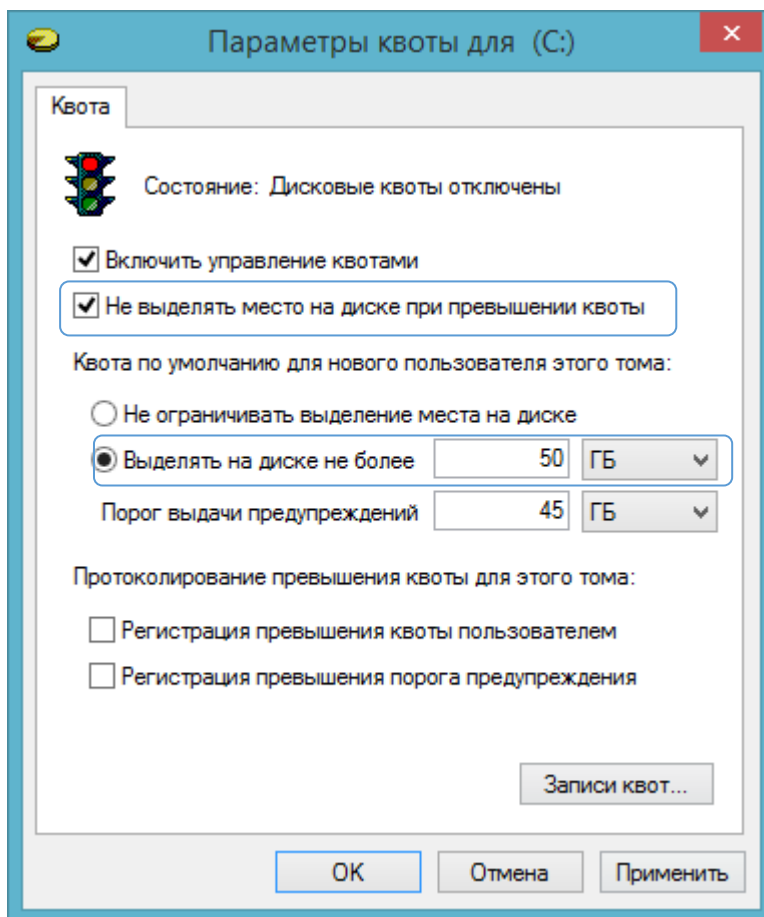


Вікно «Параметри квоти» є тим самим місцем, де вам потрібно виконати налаштування, необхідні для забезпечення дотримання меж квоти кожним користувачем комп'ютера.

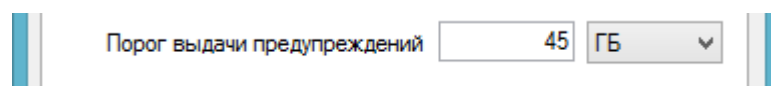
Перше і найголовніше, що від вас вимагається, це включити керування квотами. Для цього відзначте прапорцем параметр.



Тепер ви можете приступати безпосередньо до налаштування межами квоти. Для цього активуйте параметр «Не виділяти місце на диску при перевищенні квоти». Потім виберіть «Виділяти на диску не більше» і введіть числове значення для обмеження квоти.



Якщо ви хочете, щоб операційна система повідомляла користувача про наближення до його обмеження, тоді встановіть значення для поля «Поріг видачі попереджень».



Як включити дискові квоти для окремих користувачів

Можливо, ви хочете обмежити використання дискового простору на вибраному диску не для всіх користувачів, а лише для деяких з них. На щастя, Windows і дозволяє це.

Натисніть на кнопку «Записи квот».

Двічі клацніть на імені користувача, якому ви хочете встановити квоту.

Ввімкніть параметр «Виділяти на диску не більше» і вкажіть, скільки дискового простору цей конкретний користувач може використовувати на вибраному диску.

Якщо потрібно, ви можете встановити поріг видачі попереджень, але це поле можна залишити порожнім.

Потім натисніть ОК, щоб закрити вікно «Записи квот» і застосуйте зміни у вікні «Параметри квоти».

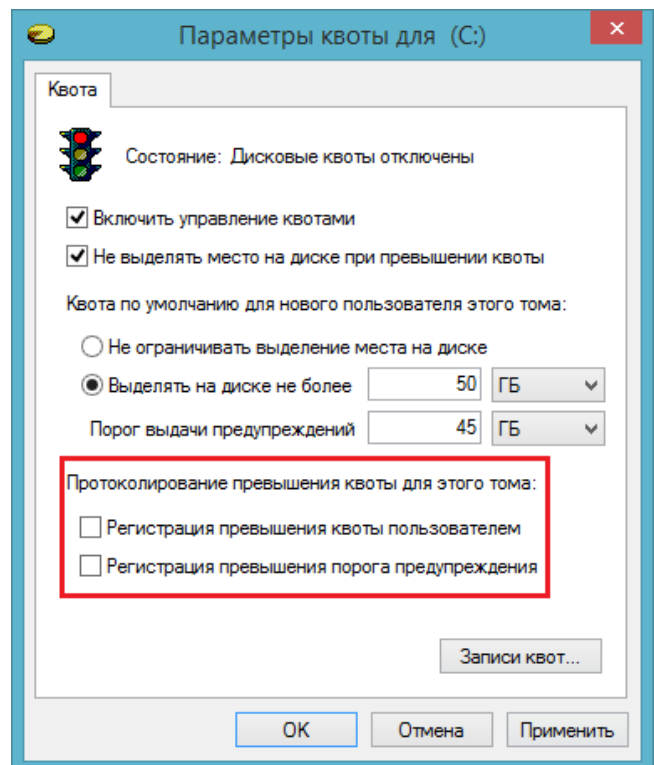
Що буде, коли користувач досягне межі своєї дискової квоти

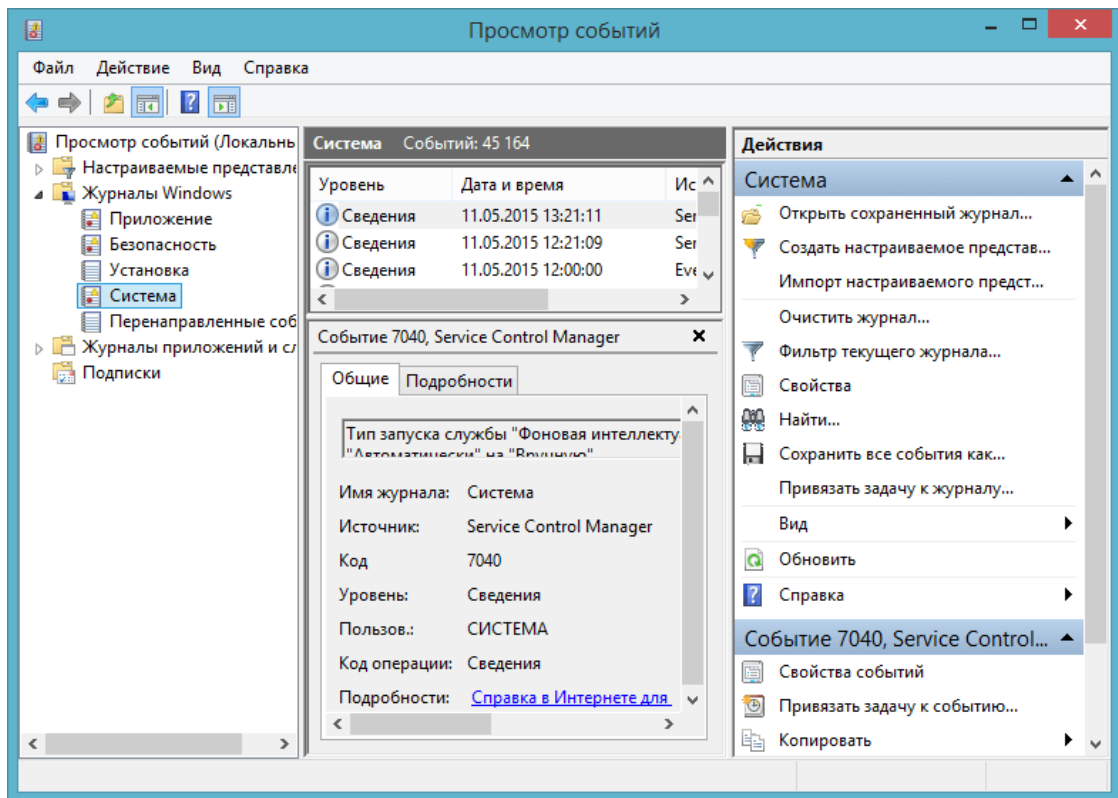
При перевищенні своєї дискової квоти користувач побачить повідомлення про брак місця, при цьому він більше не зможе записувати нові дані на цей диск до тих пір, поки не звільнить дисковий простір, очистивши кошик, видаливши непотрібні файли, програми і т. д.

Як реєструвати події дискової квоти

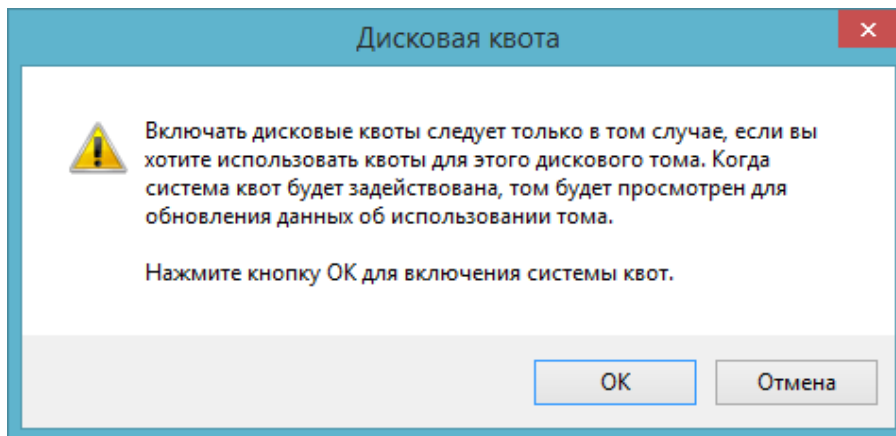
Якщо ви також хочете, щоб операційна система записувала кожна подія квот, тоді увімкніть параметри «Реєстрація перевищення квоти користувачем» та «Реєстрація перевищення порогу попередження» у вікні «Параметри квоти».

Кожне подія подія можна буде переглянути у вікні програми «Перегляд подій».





Нарешті, для того щоб всі зроблені вами настройки були збережені, натисніть «Застосувати». Коли Windows попросить вас підтвердити ще раз, що ви дійсно хочете включити дискові квоти, натисніть ОК.



Як бачите, процес включення та налаштування квоти дуже простий і не вимагає занадто багато зусиль. Але і користь від цієї функції є тільки в тому випадку, якщо комп'ютер використовується більш ніж одним користувачем.